



PALMERA

NOVA



@Parque de Innovación

El primer edificio para vivir en el Parque de innovación

Parque de Innovación, el nuevo barrio de la ciudad, próximo a Nuñez.

Un polo científico tecnológico de innovación, abierto para desarrollar la economía del conocimiento. Una locación estratégica, conectada con las distintas instituciones educativas que se encuentran a su alrededor que se suman a las que se instalarán en el parque, con los principales accesos que hacen que sea fácil llegar caminando, en bici, auto, tren, subte o colectivo.



Highlights

Conectividad

Corredor
Empresario
Aeroparque
Autopistas
Avenidas
Trenes

4 Universidades

ITBA 4.0
UTN
Di Tella
UBA

7x24

Alternativas
& Actividades
a toda hora
todos los días

10'

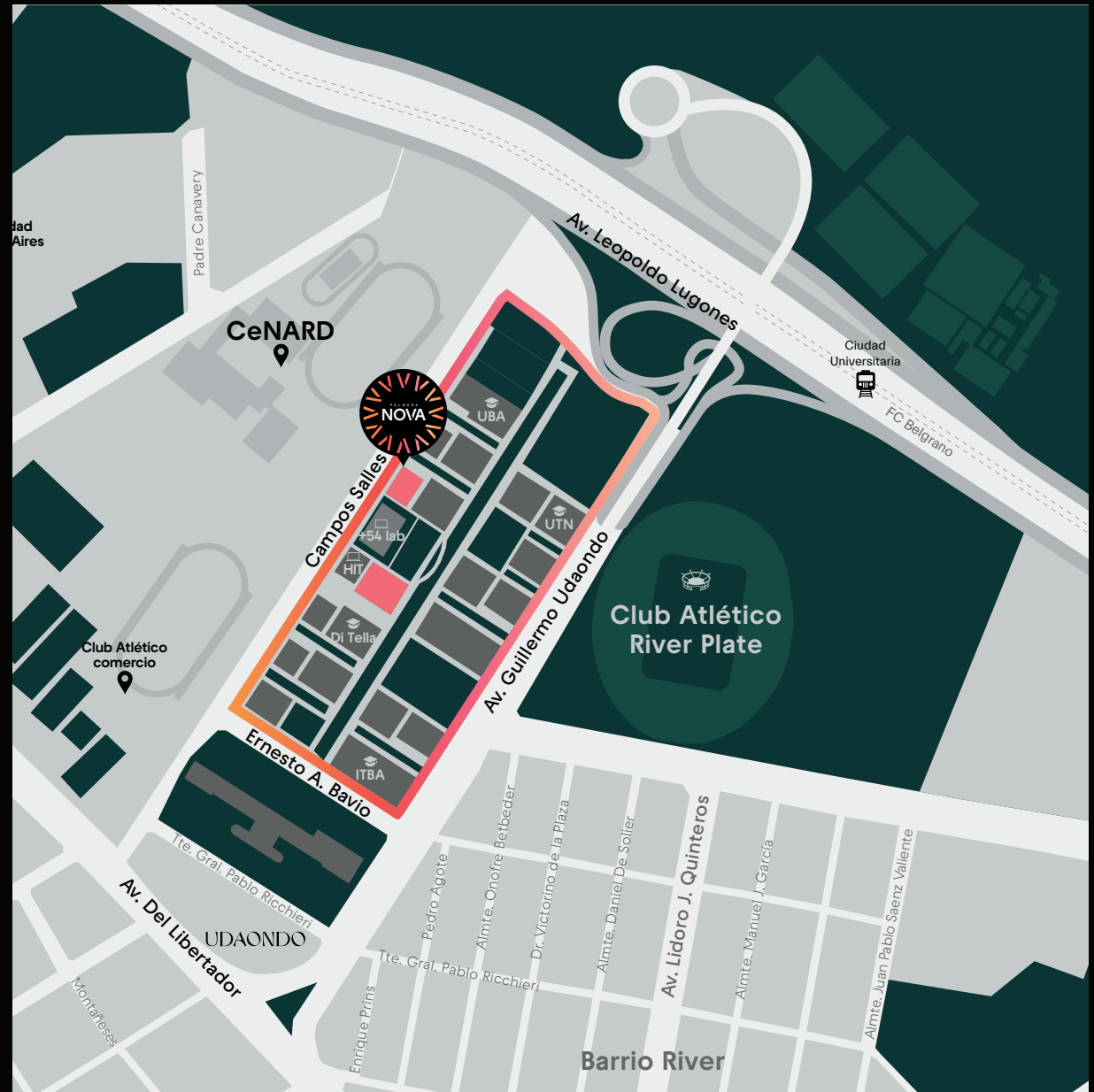
A minutos del Ocio,
de tu Gimnasio,
de tus Estudios o
de tu Trabajo.

Ubicación.

Ciudad Universitaria de la UBA. (1)
Universidad Torcuato Di Tella. (2)
Universidad Abierta Interamericana. (3)
Escuela ORT. (4)
Digital House. (5)

Caminando.

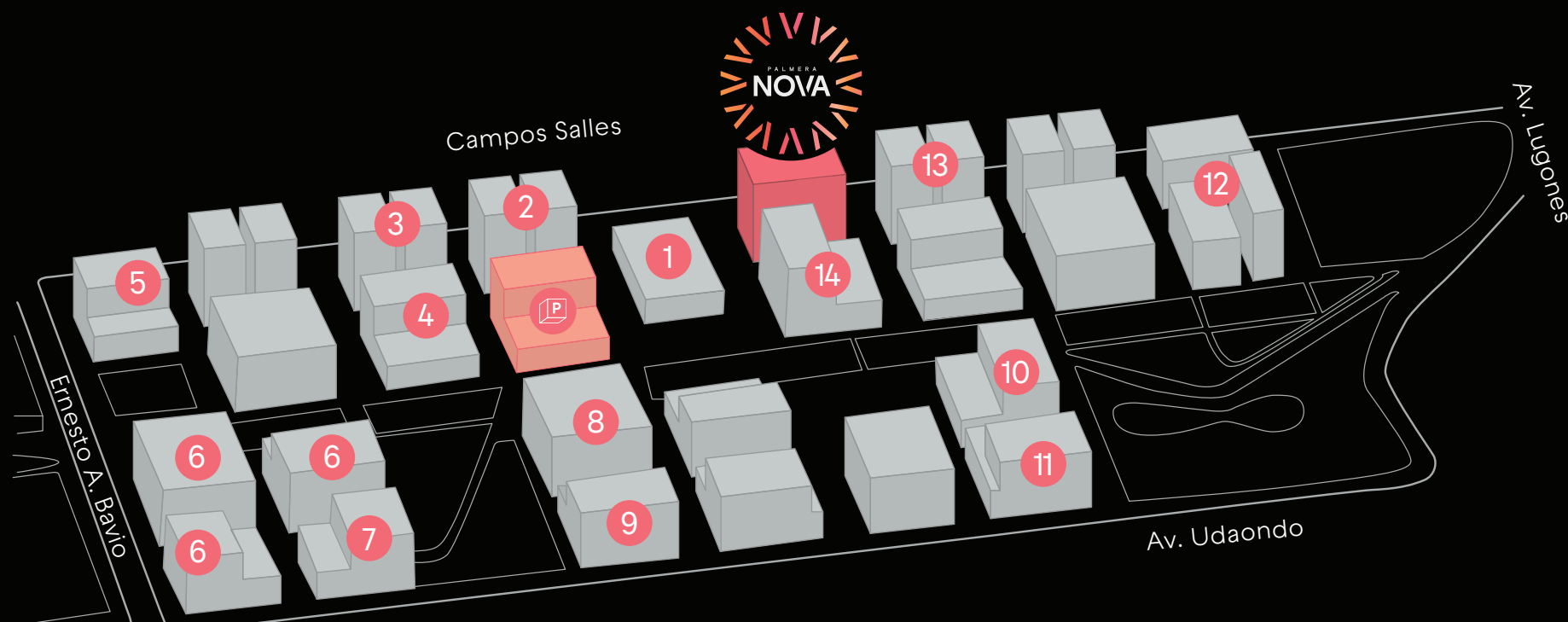
3' Club Atlético River Plate
12' Fabric Sushi
12' Tognis Pizza
13' OSS Kafé
13' Megatlón Nuñez
14' Mauer Bar
15' Lupa
10' Club Obras Sanitarias
11' Showcase Belgrano
12' Dogg
17' Metrobús Congreso
6' Farmacity
4' COTO
17' Subte D C. de Tucumán
10' Estación Nuñez - Línea Mitre
7' Estación Ciudad Universitaria - Línea Belgrano



Los planos, imágenes y renders incluidos en este folleto son aproximadas y con fines ilustrativos y no representan el proyecto final, ni sus materiales ni su mobiliario. Las superficies y designaciones definitivas de las unidades -hasta ahora sólo aproximadas- y de los espacios propios y comunes resultarán de los planos finales de obra que sean aprobados por las autoridades competentes. El desarrollador se reserva los derechos para introducir aquellas modificaciones que pudieran resultar necesarias o convenientes para el desarrollo.

Ubicación

Un Nuevo Barrio.



1 +54 LAB Coworking

2 Raptor V3 PremiumHIT COWORK

3 PREVENCIÓN ART.

4 PREVENCIÓN ART.

4 ENERI Dr Pedro Lylyk y Asoc. S.A

5 ITBA

6 CIUDAD S.A.

7 Grupo Sancor Seguros

9 BANCO INDUSTRIAL S.A.

10 MILAMAX EMPRENDIMIENTOS

11 UTN Universidad Tecnológica Nacional

12 UBA Universidad de Buenos Aires

13 MIRGOR

14 CERÁMICAS LOURDES

E6

El proyecto

Una vida en Conexión.

Estar más cerca de todo. Del presente en tus actividades diarias y del futuro y sus nuevas formas.

Vivir en el medio de la ciudad, en un entorno creativo que respira innovación rodeado de espacios verdes.

Tener un departamento al lado de la facultad o el trabajo. Del parque donde disfrutás al aire libre, la tranquilidad del río y la energía de tus lugares favoritos para salir a comer y tomar algo.

Llegar a donde quieras en bici o caminando.

12.000

M2 de Construcción.

12 117

Pisos.
Departamentos.

2&3

Ambientes con Balcón.

24hs.

Seguridad.

Rodeado de verde en el centro de la ciudad.

La naturaleza es otra de las grandes protagonistas del entorno del edificio.

El Parque cuenta con 78.000m² destinados a espacios públicos para disfrutar al aire libre, de los cuales 24.000 serán parquizados con especies autóctonas que ayuden a recuperar la biodiversidad de la ciudad.

78.000

Metros Cuadrados de
espacios Públicos.

24.000

Metros Cuadrados de
espacios Verdes.

La ruta gastronómica empieza en casa.

En planta baja un sector gastronómico te da la bienvenida. Desde el café de la mañana hasta un trago para terminar el día, un lugar para sentarte a disfrutar algo rico y encontrarte con los vecinos del nuevo barrio. La parada cero de tu recorrido por los bares y restaurantes del Parque y las propuestas del boom gastronómico de Nuñez.



Los planos, imágenes y renders incluidos en este folleto son aproximados y con fines ilustrativos y no representan el proyecto final, ni sus materiales ni su mobiliario. Las superficies y designaciones definitivas de las unidades -hasta ahora sólo aproximadas- y de los espacios propios y comunes resultarán de los planos finales de obra que sean aprobados por las autoridades competentes. El desarrollador se reserva los derechos para introducir aquellas modificaciones que pudieran resultar necesarias o convenientes para el desarrollo.



Vistas Increíbles mirando hacia el norte.

Descubrí nuevos puntos de vista. Palmera Nova se eleva mirando hacia el norte para ofrecer departamentos con excelente luminosidad y vistas increíbles a la ciudad, y los espacios verdes que lo rodean. La inmensidad de la naturaleza, la armonía del agua y su constante fluir y la energía de la ciudad en movimiento son escenas de la vida cotidiana en tu nuevo mundo.

Los planos, imágenes y renders incluidos en este folleto son aproximados y con fines ilustrativos y no representan el proyecto final, ni sus materiales ni su mobiliario. Las superficies y designaciones definitivas de las unidades -hasta ahora sólo aproximadas- y de los espacios propios y comunes resultarán de los planos finales de obra que sean aprobados por las autoridades competentes. El desarrollador se reserva los derechos para introducir aquellas modificaciones que pudieran resultar necesarias o convenientes para el desarrollo.

PALMERA
NOVA

Un edificio único en la ciudad.

Descubrí nuevos puntos de vista. Palmera Nova se eleva mirando hacia el norte para ofrecer departamentos con excelente luminosidad y vistas increíbles a la ciudad, y los espacios verdes que lo rodean. La inmensidad de la naturaleza, la armonía del agua y su constante fluir y la energía de la ciudad en movimiento son escenas de la vida cotidiana en tu nuevo mundo.



Los planos, imágenes y renders incluidos en este folleto son aproximados y con fines ilustrativos y no representan el proyecto final, ni sus materiales ni su mobiliario. Las superficies y designaciones definitivas de las unidades -hasta ahora sólo aproximadas- y de los espacios propios y comunes resultaran de los planos finales de obra que sean aprobados por las autoridades competentes. El desarrollador se reserva los derechos para introducir aquellas modificaciones que pudieran resultar necesarias o convenientes para el desarrollo.

Vida Nova



Los planos, imágenes y renders incluidos en este folleto son aproximadas y con fines ilustrativos y no representan el proyecto final, ni sus materiales ni su mobiliario. Las superficies y designaciones definitivas de las unidades -hasta ahora sólo aproximadas- y de los espacios propios y comunes resultarán de los planos finales de obra que sean aprobados por las autoridades competentes. El desarrollador se reserva los derechos para introducir aquellas modificaciones que pudieran resultar necesarias o convenientes para el desarrollo.

Rooftop.

En el último piso, una terraza verde para subir a ver el atardecer.

Un espacio con vistas increíbles y distintas opciones para disfrutar y conectar con los vecinos del edificio desde lo más alto.



Los planos, imágenes y renders incluidos en este folleto son aproximados y con fines ilustrativos. No se garantiza el precio final, ni su mobiliario. Las superficies y designaciones definitivas de las unidades -hasta ahora sólo aproximadas- y de los espacios propios y comunes resultarán de los planos finales de obra que sean aceptados por el comprador. Se reserva el derecho para introducir aquellas modificaciones que pudieran resultar necesarias o convenientes para el desarrollo.

Pileta cubierta & descubierta.

Llegar a casa y meterte al agua. Tomarte un momento para refrescarte, ir a nadar unos largos o conectar con tu bienestar. El primer piso de Palmera Nova cuenta con una pileta exterior y una interior climatizada para disfrutar todo el año.



Los planos, imágenes y renders incluidos en este folleto son aproximados y con fines ilustrativos y no representan el proyecto final, ni sus materiales ni su mobiliario. Las superficies y designaciones definitivas de las unidades -hasta ahora sólo aproximadas- y de los espacios propios y comunes resultarán de los planos finales de obra que sean aprobados por las autoridades competentes. El desarrollador se reserva los derechos para introducir aquellas modificaciones que pudieran resultar necesarias o convenientes para el desarrollo.

Co-working de día, sum de noche.

Ir a trabajar o estudiar después de clases. Tener un área especialmente dedicada a las actividades profesionales y educativas. Un espacio flexible, que de noche también funciona como punto para tus encuentros familiares o con amigos.



Los planos, imágenes y renders incluidos en este folleto son aproximadas y con fines ilustrativos y no representan el proyecto final, ni sus materiales ni su mobiliario. Las superficies y designaciones definitivas de las unidades - hasta ahora sólo aproximadas- y de los espacios propios y comunes resultarán de los planos finales de obra que sean aprobados por las autoridades competentes. El desarrollador se reserva los derechos para introducir aquellas modificaciones que pudieran resultar necesarias o convenientes para el desarrollo.

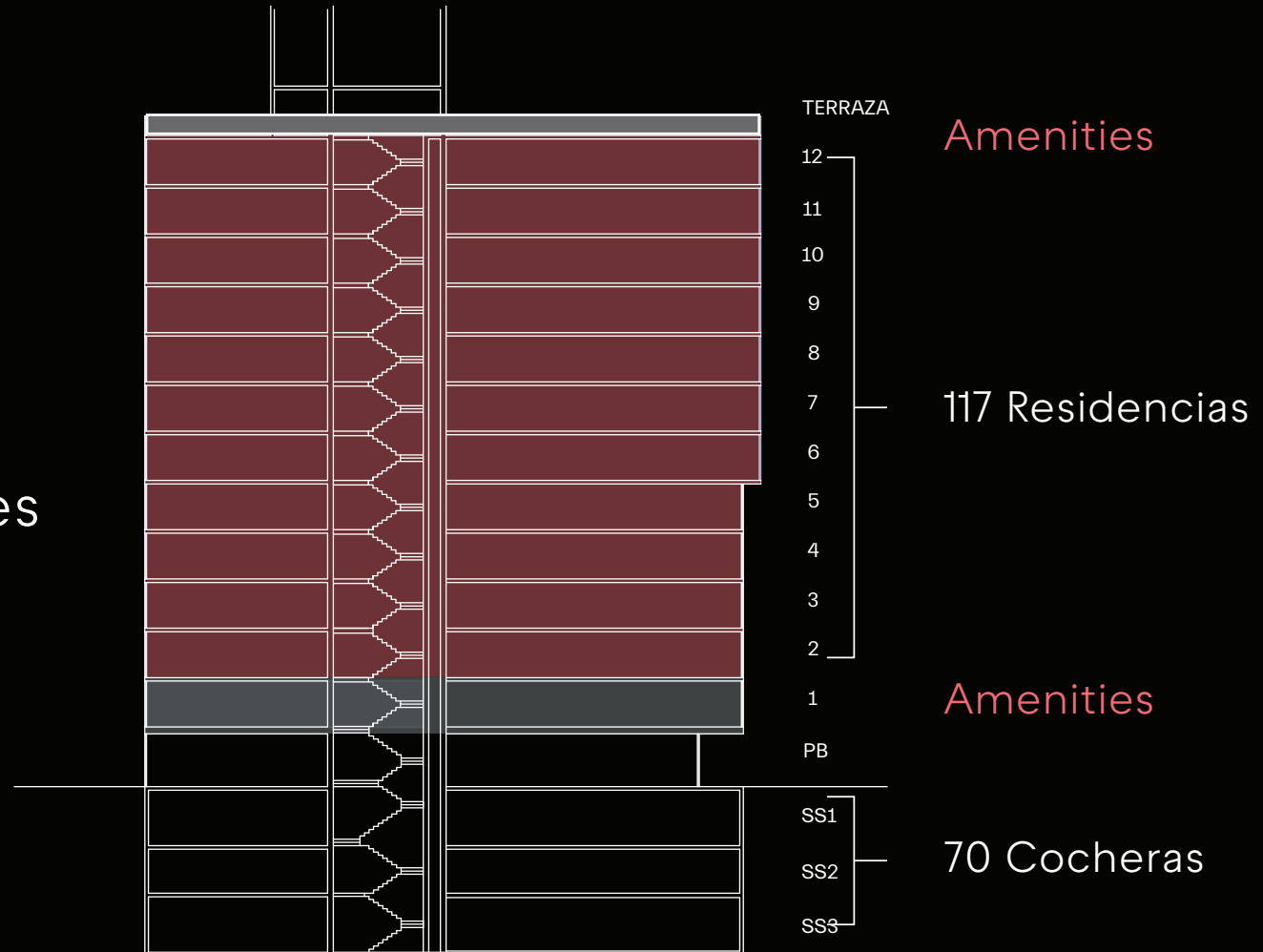
Gimnasio.

Tener un gimnasio totalmente equipado en tu edificio. Poder aprovechar el tiempo entre tus actividades para ir a entrenar todos los días un rato. Conectá con tu cuerpo y con los demás en nuestro espacio dedicado al fitness en el primer piso.

12 PISOS
12.000 m²

2 & 3 Ambientes

2 Locales
comerciales



Vida nova.



SS



Cargador de autos
Eléctrico



Laundry



PB



Biking stage



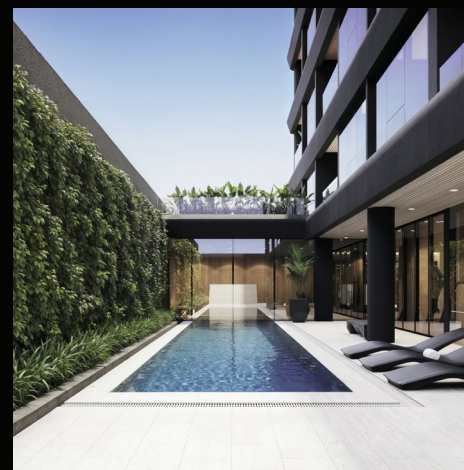
Mailing place



Storage place



Cold storage



1 PISO



Pileta descubierta

Pileta cubierta

Climatizada



Gimnasio



Coworking-sum



TERRAZA



Living



Parrillas



Departamentos

Tu lugar para vivir o trabajar en el Parque de Innovación. Unidades 2 & 3 ambientes

Tu departamento en un nuevo mundo, el que nace en el barrio del futuro en la Ciudad de Buenos Aires. Sabemos lo importante que es sentirse en casa, por eso diseñamos nuestras unidades para que conectes con tu estilo de vida y con los demás.

Un edificio lleno de gente interesante, con tipologías que favorecen el intercambio. Los departamentos de tres ambientes fueron pensados para el coliving. Un nuevo amigo o un gran socio para tus proyectos te espera a una puerta de distancia.





Los planos, imágenes y renders incluidos en este folleto son aproximadas y con fines ilustrativos y no representan el proyecto final, ni sus materiales ni su mobiliario. Las superficies y designaciones definitivas de las unidades -hasta ahora sólo aproximadas- y de los espacios propios y comunes resultarán de los planos finales de obra que sean aprobados por las autoridades competentes. El desarrollador se reserva los derechos para introducir aquellas modificaciones que pudieran resultar necesarias o convenientes para el desarrollo.





Los planos, imágenes y renders incluidos en este folleto son aproximadas y con fines ilustrativos y no representan el proyecto final, ni sus materiales ni su mobiliario. Las superficies y designaciones definitivas de las unidades -hasta ahora sólo aproximadas- y de los espacios propios y comunes resultarán de los planos finales de obra que sean aprobados por las autoridades competentes. El desarrollador se reserva los derechos para introducir aquellas modificaciones que pudieran resultar necesarias o convenientes para el desarrollo.



Los planos, imágenes y renders incluidos en este folleto son aproximados y con fines ilustrativos y no representan el proyecto final, ni sus materiales ni su mobiliario. Las superficies y designaciones definitivas de las unidades -hasta ahora sólo aproximadas- y de los espacios propios y comunes resultarán de los planos finales de obra que sean aprobados por las autoridades competentes. El desarrollador se reserva los derechos para introducir aquellas modificaciones que pudieran resultar necesarias o convenientes para el desarrollo.



Los planos, imágenes, renders y este folleto son aproximados y con fines ilustrativos y no representan el proyecto final, ni sus materiales ni su mobiliario. Las superficies y designaciones definitivas de las unidades -hasta ahora sólo aproximadas- y de los espacios propios y comunes resultarán de los planos definitivos aprobados por las autoridades competentes. El desarrollador se reserva los derechos para introducir aquellas modificaciones que pudieran resultar necesarias o convenientes para el desarrollo.







T. 11 5353 9006
info@grupoportland.com
www.grupoportland.com



LOPATIN | ARQUITECTOS