



Cabanillas

vista



Cabanillas Vista, mira por tu hogar, mira por tu tranquilidad, mira por tu bienestar.

Cabanillas Vista es un complejo urbanístico residencial de 76 viviendas, ubicadas en Cabanillas del Campo, Guadalajara, en una población con mas de 10.000 habitantes, rodeada de todos los servicios, zonas verdes, campo de golf, a 5 minutos de Guadalajara y muy próxima a Madrid.



El proyecto

Una urbanización de ensueño donde encontrarás tu hogar y podrás ver tu vida de otra manera, disfrutando de un magnífico chalet en el que disfrutarás del aire libre.

CHALETS

Cabanillas Vista es un conjunto de chalets adosados y pareados de esquina, situado en una de las mejores parcelas del sector.

ESTETICA

Un proyecto ambicioso que hará que la zona se vea de otra manera, donde se ha buscado una preciosa estética para integrarse como un referente en su ubicación.

SERVICIOS

Un lugar tranquilo y completamente consolidado, donde encontraremos el nuevo parque municipal y servicios muy próximos, como colegio, supermercado, farmacia y centro de salud.

CALIDAD

Cabanillas Vista mira por tu bienestar, haciendo viviendas de gran calidad, con sistema de aerotermia en suelos radiantes y refrescantes de gres de imitación madera, con espacios pensados para que tu vida sea cómoda y con un diseño que hará que tu privacidad sea lo mas importante.



Detalles del proyecto

UBICACIÓN

Termino municipal de Cabanillas del Campo (Guadalajara) entre las calles Santiuste, Sauca, Modéjar e Hita, abarcando dicha parcela la totalidad de la manzana.

SUPERFICIE

18.284,85 m²

NUMERO DE VIVIENDAS

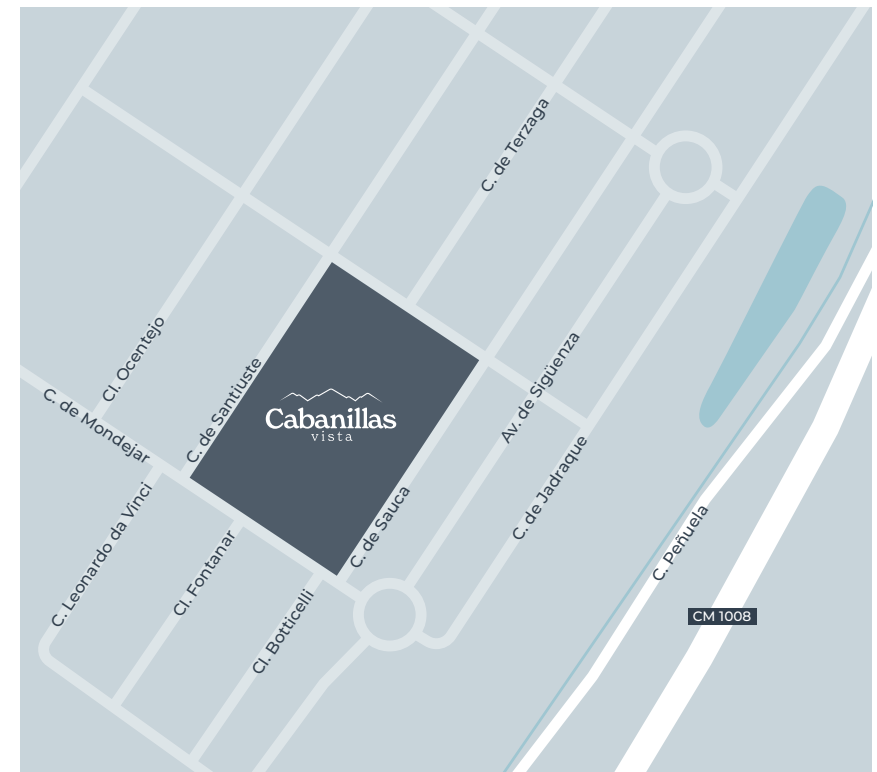
76

TIPO DE PROMOCIÓN

Libre

TIPOLOGÍAS

Adosados y pareados en esquinas de 4 dormitorios y 3 baños.





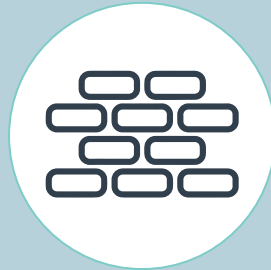
VIVIENDAS CON
AEROTERMIA



PERSIANAS
MOTORIZADAS



4 DORMITORIOS Y
3 BAÑOS



SEPARACIÓN ENTRE
VIVIENDAS CON MUROS



ZONA COMPLETAMENTE
CONSOLIDADA, A 5'
DE GUADALAJARA

Los Chalets

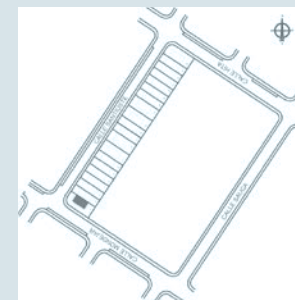






Viviendas 1

SUPERFICIE DE PARCELA: 262.97 M²



Los planos, imágenes y renders incluidos en este folleto son aproximadas y con fines ilustrativos y no representan el proyecto final, ni sus materiales ni su mobiliario. Las superficies y designaciones definitivas de las unidades -hasta ahora son sólo aproximadas- y de los espacios propios y comunales resultarán de los planos finales de la obra que sean aprobados por las autoridades competentes. El desarrollador se reserva los derechos para introducir aquellas modificaciones que pudieran resultar necesarias o convenientes para el desarrollo.

Viviendas 8 - 12

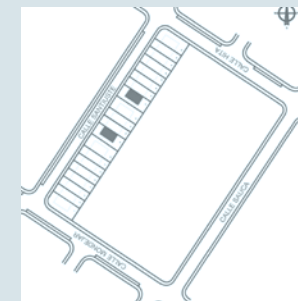
SUPERFICIE DE PARCELA: 254.80 M²



Los planos, imágenes y renders incluidos en este folleto son aproximadas y con fines ilustrativos y no representan el proyecto final, ni sus materiales ni su mobiliario. Las superficies y designaciones definitivas de las unidades -hasta ahora son sólo aproximadas- y de los espacios propios y comunes resultarán de los planos finales de la obra que sean aprobados por las autoridades competentes. El desarrollador se reserva los derechos para introducir aquellas modificaciones que pudieran resultar necesarias o convenientes para el desarrollo.

Viviendas 9 - 13

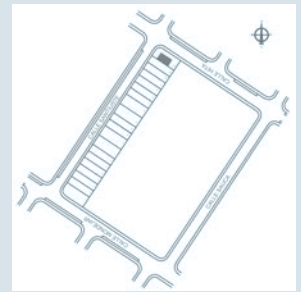
SUPERFICIE DE PARCELA: 262.97 M²



Los planos, imágenes y renders incluidos en este folleto son aproximadas y con fines ilustrativos y no representan el proyecto final, ni sus materiales ni su mobiliario. Las superficies y designaciones definitivas de las unidades -hasta ahora son sólo aproximadas- y de los espacios propios y comunes resultarán de los planos finales de la obra que sean aprobados por las autoridades competentes. El desarrollador se reserva los derechos para introducir aquellas modificaciones que pudieran resultar necesarias o convenientes para el desarrollo.

Viviendas 20

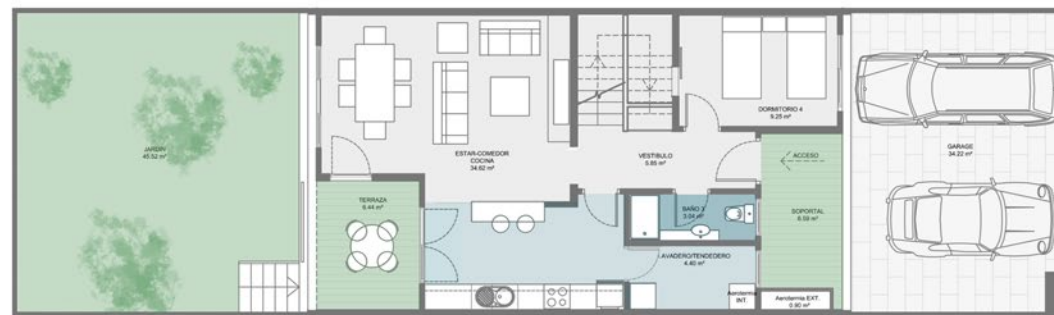
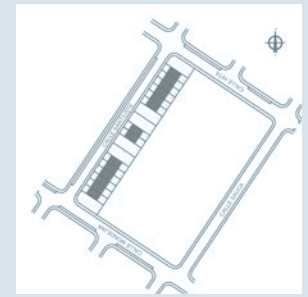
SUPERFICIE DE PARCELA: 262.97 M²



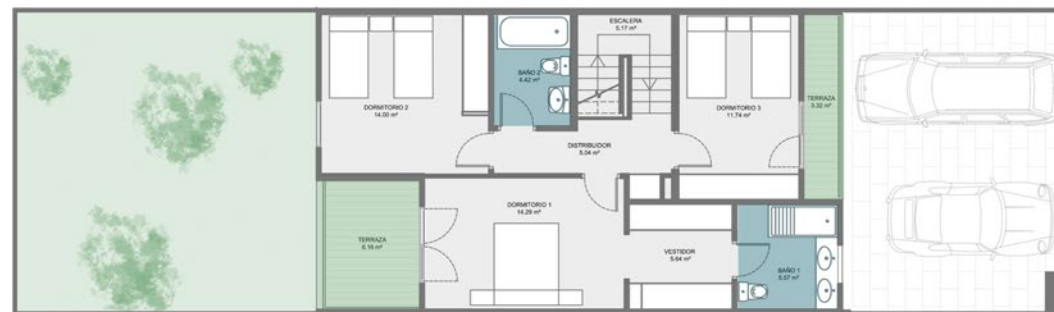
Los planos, imágenes y renders incluidos en este folleto son aproximadas y con fines ilustrativos y no representan el proyecto final, ni sus materiales ni su mobiliario. Las superficies y designaciones definitivas de las unidades -hasta ahora son sólo aproximadas- y de los espacios propios y comunales resultarán de los planos finales de la obra que sean aprobados por las autoridades competentes. El desarrollador se reserva los derechos para introducir aquellas modificaciones que pudieran resultar necesarias o convenientes para el desarrollo.

Viviendas 2-3-4-5-6-7-10-11-14-15-16-17-18-19

SUPERFICIE DE PARCELA: 171.50 M²



VIVIENDAS 2-3-4-5-6-7-10-11-14-15-16-17-18-19
PLANTA BAJA



VIVIENDAS 2-3-4-5-6-7-10-11-14-15-16-17-18-19
PLANTA ALTA

Los planos, imágenes y renders incluidos en este folleto son aproximadas y con fines ilustrativos y no representan el proyecto final, ni sus materiales ni su mobiliario. Las superficies y designaciones definitivas de las unidades -hasta ahora son sólo aproximadas- y de los espacios propios y comunes resultarán de los planos finales de la obra que sean aprobados por las autoridades competentes. El desarrollador se reserva los derechos para introducir aquellas modificaciones que pudieran resultar necesarias o convenientes para el desarrollo.

Cambia tu punto de vista,
ven a vivir a Cabanillas Vista.





Cabanillas

vista

PORTLAND



SLATE
Construction Formwork Management



MÁS INFORMACIÓN

www.cabanillasvista.com