

---

# PALMERA CAMPUS

SAN ISIDRO

---

PALMERA  
CAMPUS

SAN ISIDRO

Redefinir la  
*vida urbana*



PALMERA CAMPUS

SAN ISIDRO

UN CAMPUS  
PARA *VIVIR*.





Los planos, imágenes y renders incluidos en este folleto son aproximados y con fines ilustrativos y no representan el proyecto final, ni sus materiales ni su mobiliario. Las superficies y designaciones definitivas de las unidades -hasta ahora solo aproximadas- y de los espacios propios y comunes resultarán en los planos finales de obra que sean aprobados por las autoridades competentes. El desarrollador se reserva los derechos para introducir aquellas modificaciones que pudieran resultar necesarias o convenientes para el desarrollo.



# PALMERA CAMPUS

SAN ISIDRO

Los planos, imágenes y renders incluidos en este folleto son aproximados y con fines ilustrativos y no representan el proyecto final, ni sus materiales ni su mobiliario. Las superficies y designaciones definitivas de las unidades -hasta ahora sólo aproximadas- y de los espacios propios y comunes resultarán de los planos finales de obra que sean aprobados por las autoridades competentes. El desarrollador se reserva los derechos para introducir aquellas modificaciones que pudieran resultar necesarias o convenientes para el desarrollo.

PALMERA CAMPUS

SAN ISIDRO

Un espacio único para  
experimentar la más alta  
*calidad de vida.*



PALMERA CAMPUS

SAN ISIDRO

REDEFINIR LA  
VIDA *URBANA*

Palmera Campus es un polo de atracción por su ubicación. Estratégica, accesible para toda la zona norte de Buenos Aires. a 15 minutos de CABA. Cerca de todo. Un punto de encuentro ideal para estudiantes, profesionales y familias. El proyecto que propone espacios dinámicos, versátiles y equipados con la última tecnología. Un espacio adaptado a las nuevas *formas de habitar*.



Los planos, imágenes y renders incluidos en este folleto son aproximados y con fines ilustrativos y no representan el proyecto final, ni sus materiales ni su mobiliario. Las superficies y designaciones definitivas de las unidades -hasta ahora solo aproximadas- y de los espacios propios y comunes resultarán de los planos finales de obra que sean aprobados por las autoridades competentes. El desarrollador se reserva los derechos para introducir aquellas modificaciones que pudieran resultar necesarias o convenientes para el desarrollo.



PALMERA CAMPUS

SAN ISIDRO

# *UBICACIÓN*



A metros de Au Panamericana y a 15 minutos de CABA



PALMERA CAMPUS

SAN ISIDRO

# EL *PROYECTO*





**PALMERA  
CAMPUS**

SAN ISIDRO

Los planos, imágenes y renders incluidos en este folleto son aproximados y con fines ilustrativos y no representan el proyecto final, ni sus materiales ni su mobiliario. Las superficies y designaciones definitivas de las unidades -hasta ahora sólo aproximadas- y de los espacios propios y comunes resultarán de los planos finales de obra que sean aprobados por las autoridades competentes. El desarrollador se reserva los derechos para introducir aquellas modificaciones que pudieran resultar necesarias o convenientes para el desarrollo.





Los planos, imágenes y renders incluidos en este folleto son aproximados y con fines ilustrativos y no representan el proyecto final, ni sus materiales ni su mobiliario. Las superficies y designaciones definitivas de las unidades –hasta ahora solo aproximadas– y de los espacios propios y comunes resultarán de los planos finales de obra que sean aprobados por las autoridades competentes. El desarrollador se reserva los derechos para introducir aquellas modificaciones que pudieran resultar necesarias o convenientes para el desarrollo.

*Palmera Campus* tendrá 5 edificios de 4 y 5 pisos con 294 unidades en total de 2, 3 y 4 ambientes dispuestas en torno a más de 6.000 metros de parque que permiten vistas y una luminosidad únicas. El proyecto parte de un estilo clásico que se funda en un amplio conocimiento de los materiales nobles y la producción de excelencia.

PALMERA CAMPUS

SAN ISIDRO

5

---

Edificios

294

---

Unidades

2 a 4

---

Ambientes

6 mil

M<sup>2</sup> de Parque



PALMERA CAMPUS

SAN ISIDRO

AMENITIES

# *Espacios para disfrutar.*



Restó privado  
& Wine bar



Pileta  
semiolímpica

Pileta p/niños



Gimnasio &  
espacio wellness



Cowork &  
Oficinas



SUM con  
parrillas

**PALMERA  
CAMPUS**

SAN ISIDRO

Los planos, imágenes y renders incluidos en este folleto son aproximados y con fines ilustrativos y no representan el proyecto final, ni sus materiales ni su mobiliario. Las superficies y designaciones definitivas de las unidades -hasta ahora sólo aproximadas- y de los espacios propios y comunes resultarán de los planos finales de obra que sean aprobados por las autoridades competentes. El desarrollador se reserva los derechos para introducir aquellas modificaciones que pudieran resultar necesarias o convenientes para el desarrollo.



Un zócalo comercial que  
retoma la idea de mercado  
urbano donde vas a encontrar  
*propuestas exclusivas* .

**PALMERA  
CAMPUS**

SAN ISIDRO

**SEPIA**

**WINE & DINE**

**CARRIB**

Los planos, imágenes y renders incluidos en este folleto son aproximados y con fines ilustrativos y no representan el proyecto final, ni sus materiales ni su mobiliario. Las superficies y designaciones definitivas de las unidades -hasta ahora sólo aproximadas- y de los espacios propios y comunes resultarán de los planos finales de obra que sean aprobados por las autoridades competentes. El desarrollador se reserva los derechos para introducir aquellas modificaciones que pudieran resultar necesarias o convenientes para el desarrollo.

Propuesta gourmet única.  
Un espacio para descubrir  
*nuevos sabores* y disfrutar  
de buena compañía.



**PALMERA  
CAMPUS**

SAN ISIDRO



Cowork.  
Espacios que ofrecen privacidad  
y salas de trabajo *colaborativo*.



**PALMERA  
CAMPUS**

SAN ISIDRO



PALMERA CAMPUS

SAN ISIDRO

# LAS UNIDADES



Cocina integrada

---

Vistas únicas y abiertas

---

Cocheras fijas por unidad

---

Seguridad las 24hs

PALMERA  
CAMPUS

SAN ISIDRO



Los planos, imágenes y renders incluidos en este folleto son aproximados y con fines ilustrativos y no representan el proyecto final, ni sus materiales ni su mobiliario. Las superficies y designaciones definitivas de las unidades -hasta ahora sólo aproximadas- y de los espacios propios y comunes resultarán de los planos finales de obra que sean aprobados por las autoridades competentes. El desarrollador se reserva los derechos para introducir aquellas modificaciones que pudieran resultar necesarias o convenientes para el desarrollo.



**PALMERA  
CAMPUS**

SAN ISIDRO



Los planos, imágenes y renders incluidos en este folleto son aproximados y con fines ilustrativos y no representan el proyecto final, ni sus materiales ni su mobiliario. Las superficies y designaciones definitivas de las unidades (hasta ahora sólo aproximadas) y de los espacios propios y comunes resultarán de los planos finales de obra que sean aprobados por las autoridades competentes. El desarrollador se reserva los derechos para introducir aquellas modificaciones que pudieran resultar necesarias o convenientes para el desarrollo.



**PALMERA  
CAMPUS**

SAN ISIDRO

Los planos, imágenes y renders incluidos en este folleto son preliminares y con fines ilustrativos y no representan el proyecto final, ni sus materiales ni su mobiliario. Las superficies y designaciones definitivas de las unidades -hasta ahora sólo preliminares- y de los espacios propios y comunes resultarán de los planos finales de obra que sean aprobados por las autoridades competentes. El desarrollador se reserva los derechos para introducir aquellas modificaciones que pudieran resultar necesarias o convenientes para el desarrollo.



**PALMERA  
CAMPUS**

SAN ISIDRO



Los planos, imágenes y renders incluidos en este folleto son aproximados y con fines ilustrativos y no representan el proyecto final, ni sus materiales ni su mobiliario. Las superficies y designaciones definitivas de las unidades -hasta ahora solo aproximadas- y de los espacios propios y comunes resultarán de los planos finales de obra que sean aprobados por las autoridades competentes. El desarrollador se reserva los derechos para introducir aquellas modificaciones que pudieran resultar necesarias o convenientes para el desarrollo.

**PALMERA  
CAMPUS**

SAN ISIDRO



Los planos, imágenes y renders incluidos en este folleto son aproximadas y con fines ilustrativos y no representan el proyecto final, ni sus materiales ni su mobiliario. Las superficies y designaciones definitivas de las unidades -hasta ahora sólo aproximadas- y de los espacios propios y comunes resultarán de los planos finales de obra que sean aprobados por las autoridades competentes. El desarrollador se reserva los derechos para introducir aquellas modificaciones que pudieran resultar necesarias o convenientes para el desarrollo.



**PALMERA  
CAMPUS**

SAN JESÚS

Los planos, imágenes y renders incluidos en este folleto son aproximadas y con fines ilustrativos y no representan el proyecto final, ni sus materiales ni su mobiliario. Las superficies y designaciones definitivas de las unidades -hasta ahora sólo aproximadas- y de los espacios propios y comunes resultarán de los planos finales de obra que sean aprobados por las autoridades competentes. El desarrollador se reserva los derechos para introducir aquellas modificaciones que pudieran resultar necesarias o convenientes para el desarrollo.



**PALMERA  
CAMPUS**

SAN ISIDRO



Figuras y renders incluidos en este folleto son aproximadas y con fines ilustrativos y no representan el proyecto final, ni sus materiales ni su mobiliario. Las superficies definitivas de las unidades -hasta ahora solo aproximadas- y de los espacios propios y comunes resultarán de los planos finales de obra que sean aprobados por la autoridad competente. El desarrollador se reserva los derechos para introducir aquellas modificaciones que pudieran resultar necesarias o convenientes para el desarrollo.



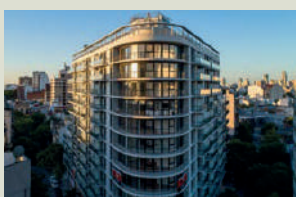
# PORTLAND



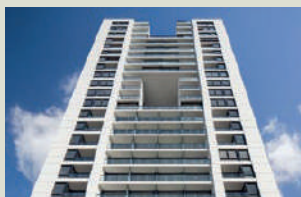
L'AVENUE LIBERTADOR  
M2 de construcción: 42.110 m<sup>2</sup>



INFINITY TOWERS  
M2 de construcción: 44.772 m<sup>2</sup>



PALMERA CRESPO  
M2 de construcción: 21.077 m<sup>2</sup>



PALMERA CABALLITO  
M2 de construcción: 32.093 m<sup>2</sup>



PALMERA OLIVOS  
M2 de construcción: 31.800 m<sup>2</sup>



DISTRITO BOERO  
M2 de construcción: 9.300 m<sup>2</sup>



CASSA ISIDRO  
M2 de construcción: 18.556 m<sup>2</sup>



GREEN STYLE  
M2 de construcción: 5.300 m<sup>2</sup>



MY SOHO  
M2 de construcción: 20.143 m<sup>2</sup>

Grupo Portland tiene más de 20 años de experiencia en el mercado de Bienes Raíces. Actualmente está desarrollando + 160.000 m<sup>2</sup> y tiene dentro de su portfolio el único edificio de Zaha Hadid en Latinoamérica.

Una empresa con el 100% de las funciones integradas en su estructura: sus servicios incluyen financiamiento, diseño, construcción, marketing, ventas y gestión de alquileres.

Grupo Portland desarrolla cada uno de sus proyectos de forma creativa y estratégica, para brindar la mejor experiencia final del usuario y maximizar el retorno de los inversores.



Av. del Libertador 742 - Vicente López

T. (+54) 5263 5666

M. (+54) 11 3126-1483

[grupoportland.com](http://grupoportland.com)

---

**PORTLAND**

---