

**PALMERA
GOLF
EL CANTON**

Ampliar la mirada.



Los planos, imágenes y renders incluidos en este folleto son aproximados y con fines ilustrativos y no representan el proyecto final, ni sus materiales ni su mobiliario. Las superficies y designaciones definitivas de las unidades –hasta ahora son sólo aproximadas– y de los espacios propios y comunes resultarán de los planos finales de la obra que sean aprobados por las autoridades competentes. El desarrollador se reserva los derechos para introducir aquellas modificaciones que pudieran resultar necesarias o convenientes para el desarrollo.

ENCONTRAR UN NORTE PARA CAMBIAR DE AIRE

A 35 MINUTOS
DE LA CIUDAD

ESCOBAR
AVENIDA
DE LOS LAGOS



Los planos, imágenes y renders incluidos en este folleto son aproximados y con fines ilustrativos y no representan el proyecto final, ni sus materiales ni su mobiliario. Las superficies y designaciones definitivas de las unidades -hasta ahora son sólo aproximadas- y de los espacios propios y comunes resultarán de los planos finales de la obra que sean aprobados por las autoridades competentes. El desarrollador se reserva los derechos para introducir aquellas modificaciones que pudieran resultar necesarias o convenientes para el desarrollo.

TU LUGAR MÁS CERCA DE LA NATURALEZA

ESCOBAR
AVENIDA
DE LOS LAGOS

**PALMERA
GOLF**
EL CANTON



Los planos, imágenes y renders incluidos en este folleto son aproximados y con fines ilustrativos y no representan el proyecto final, ni sus materiales ni su mobiliario. Las superficies y designaciones definitivas de las unidades (hasta ahora son solo aproximados) y de los espacios propios y comunes resultarán de los planos finales de la obra que sean aprobados por las autoridades competentes. El desarrollador se reserva los derechos para introducir aquellas modificaciones que pudieran resultar necesarias o convenientes para el desarrollo.

VISTAS 360° CON LAGUNAS Y ESPACIOS VERDES

Palmera Golf es una propuesta urbana integral dentro de El Cantón. Un nuevo desarrollo para que disfrutes todas las comodidades de la vida contemporánea, en un entorno natural con amenities y vistas abiertas.



UBICACIÓN

El Cantón, Avenida de los Lagos
Km. 45, Panamericana, Ramal Escobar

EDUCACIÓN

Quest School
St. Johns School
Northfield School
Colegio del Faro
UBA Escobar
Colegio Preuniversitario UBA Dr. Ramón Cereijo

RECREACIÓN

Paseo Mendoza
Quo Maschwitz
Gym Ozono
Stolen Coffee & Craft Beer
Portal Escobar

ESENCIALES

Mercado Maschwitz
Jumbo
North Champ
Temaiken

**PALMERA
GOLF**
EL CANTON



EL CANTÓN BARRIO PRIVADO

Ubicado en Escobar, El Cantón cuenta con un excelente acceso directo de dos vías iluminadas y asfaltadas a la altura del Km 45 de la Panamericana. Un barrio privado en medio del verde, a tan solo 8 minutos del polo gastronómico y comercial de Maschwitz. Cambiar de vida es posible a sólo 35 minutos de la Ciudad de Buenos Aires.



Los planos, imágenes y renders incluidos en este folleto son aproximados y con fines ilustrativos y no representan el proyecto final, ni sus materiales ni su mobiliario. Las superficies y designaciones definitivas de las unidades -hasta ahora son sólo aproximadas- y de los espacios propios y comunes resultarán de los planos finales de la obra que sean aprobados por las autoridades competentes. El desarrollador se reserva los derechos para introducir aquellas modificaciones que pudieran resultar necesarias o convenientes para el desarrollo.



EL CANTÓN

NATURALEZA

El Cantón está ubicado en una zona con una gran densidad de vegetación autóctona en la que se pueden encontrar distintos tipos de animales silvestres. Su cercanía a campos abiertos, bañados, bajos del delta y el arroyo escobar permiten el paso y asentamiento de aves de especies pampeanas y de las islas del Paraná. Además, se pueden ver coipos, cuisés, liebres y tortugas de laguna. Cada uno de los barrios refleja nuestro compromiso con la conservación de la biodiversidad y la búsqueda constante para generar conciencia en las futuras generaciones.



EL CANTÓN

DEPORTE

El barrio cuenta con un área común con restaurante y juegos infantiles en la que está ubicada la zona deportiva. Un punto de encuentro para la comunidad, donde a lo largo del año se llevan a cabo eventos para toda la familia. El espacio tiene pileta de natación, canchas de tenis y de fútbol 5, 7 y 11 con escuelitas para todas las edades. Un lugar para practicar tu deporte favorito y hacer nuevos amigos ¡Vení a entrenar y ponete la camiseta de El Cantón en los interclubes de fútbol y tenis!



EL CANTÓN

EDUCACIÓN

Junto a la zona deportiva se encuentra el Quest School. Un colegio mixto, laico y bilingüe con un estilo pedagógico innovador. Siguiendo por este camino – a tan solo 6 min. – a principios de 2023 se inauguró el Campus Puertos del Colegio del Faro, que también tiene su sede Escobar a la altura del km 47,5 de la Panamericana a 2 km de la bajada de El Cantón y a 15 minutos del barrio. Tomando la Av. de los Lagos, a menos de 2 km, también se encuentran otras dos instituciones educativas bilingües: el clásico St John 's School y el más reciente Northfield School.



EL CANTÓN

GOLF

Una cancha de golf a pasos de tu casa para desconectar de la rutina. Los vecinos de El Cantón cuentan con descuentos exclusivos para un campo de 18 hoyos con club house y restaurante. Hacé deporte rodeado de naturaleza.

EL PROYECTO

IMPLANTACIÓN

**PALMERA
GOLF**
EL CANTON



Los planos, imágenes y renders incluidos en este folleto son aproximados y con fines ilustrativos y no representan el proyecto final, ni sus materiales ni su mobiliario. Las superficies y designaciones definitivas de las unidades -hasta ahora son sólo aproximadas- y de los espacios propios y comunales resultarán de los planos finales de la obra que sean aprobados por las autoridades competentes. El desarrollador se reserva los derechos para introducir aquellas modificaciones que pudieran resultar necesarias o convenientes para el desarrollo.

Frente al Golf del barrio
El Cantón, con las mejores
vistas y perspectivas.
Un nuevo barrio de
condominios, con acceso
propio y seguridad.

EDIFICIOS

08

UNIDADES / SUM Y PILETA

152

AMBIENTES

2 & 3

COCHERAS

250

M2 DE CONSTRUCCIÓN

12.000

**PALMERA
GOLF**
EL CANTON



Los planos, imágenes y renders incluidos en este folleto son aproximadas y con fines ilustrativos y no representan el proyecto final, ni sus materiales ni su mobiliario. Las superficies y designaciones definitivas de las unidades –hasta ahora son sólo aproximadas– y de los espacios propios y comunes resultarán de los planos finales de la obra que sean aprobados por las autoridades competentes. El desarrollador se reserva los derechos para introducir aquellas modificaciones que pudieran resultar necesarias o convenientes para el desarrollo.

AMENITIES

PILETA

SUM

COWORKING

JUEGOS

INFANTILES

LAUNDRY



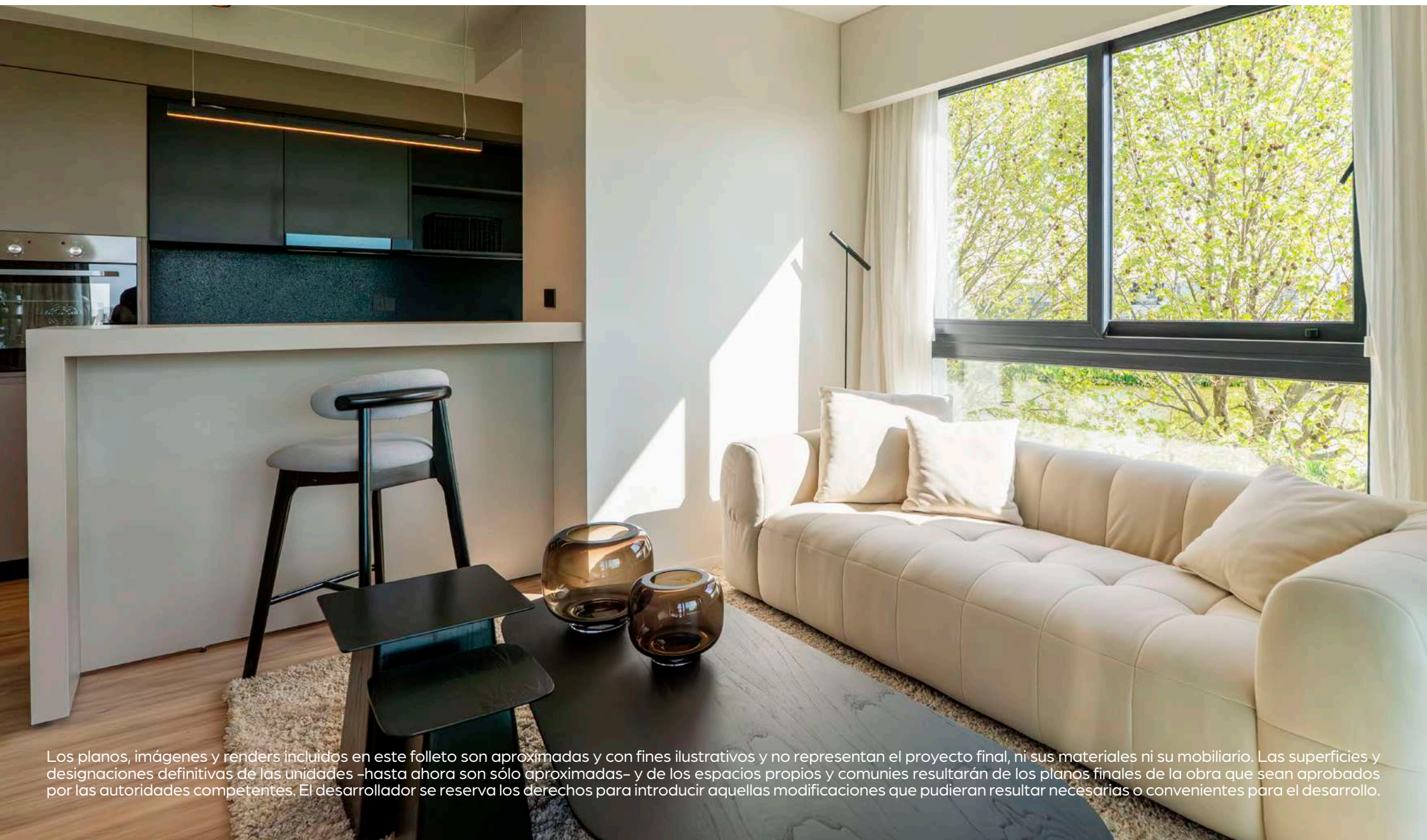
**PALMERA
GOLF**
EL CANTÓN

Los planos, imágenes y renders incluidos en este folleto son aproximados y con fines ilustrativos y no representan el proyecto final, ni sus materiales ni su mobiliario. Las superficies y designaciones definitivas de las unidades -hasta ahora son sólo aproximadas- y de los espacios propios y comunes resultarán de los planos finales de la obra que sean aprobados por las autoridades competentes. El desarrollador se reserva los derechos para introducir aquellas modificaciones que pudieran resultar necesarias o convenientes para el desarrollo.

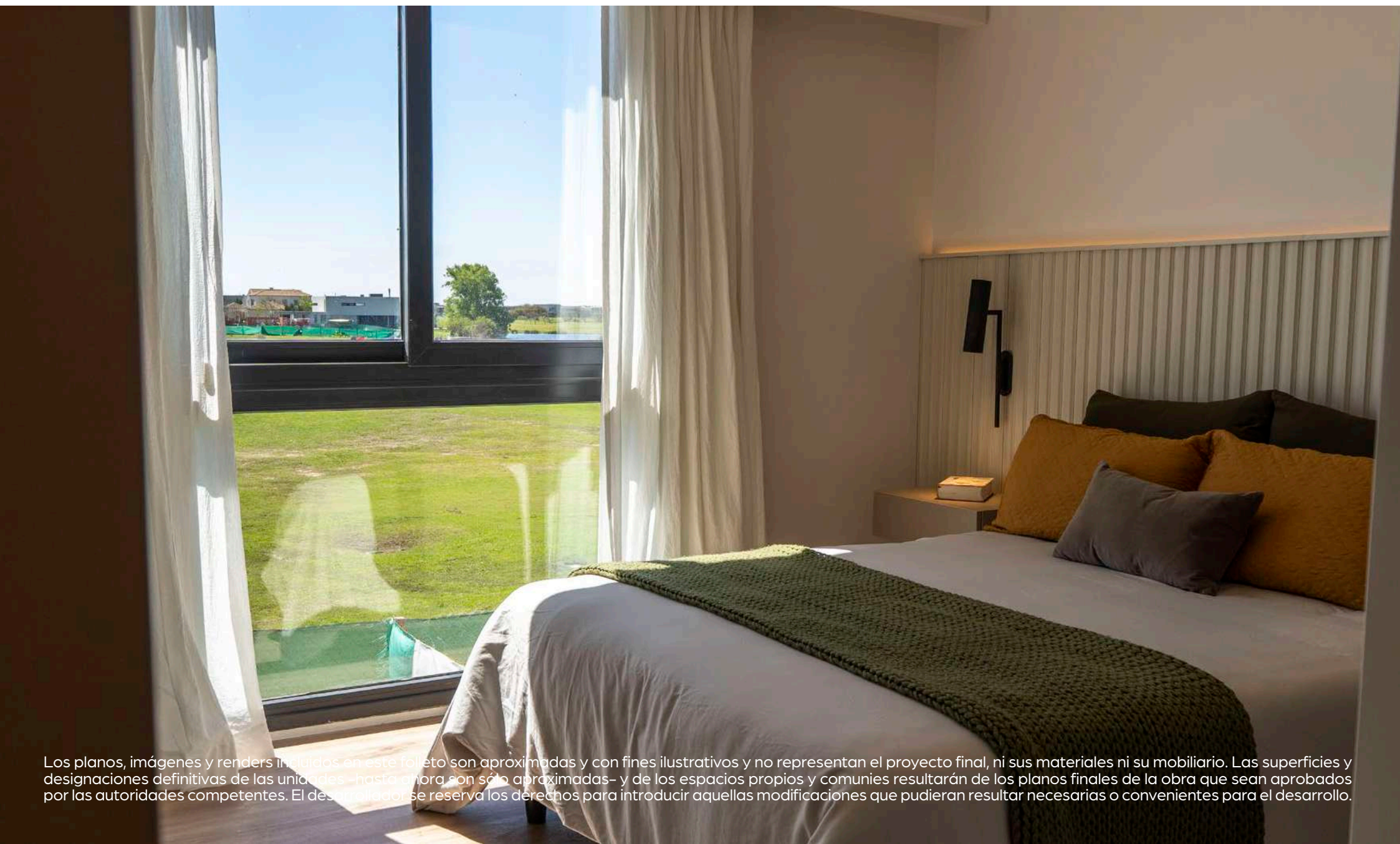
DEPARTAMENTOS

Nuestras unidades están diseñadas para combinar la tranquilidad de la naturaleza con las ventajas de la vida urbana. Los edificios de Palmera Golf miran hacia el norte para ofrecer departamentos con excelente luminosidad y vistas abiertas a la cancha. Sabemos lo importante que es encontrar un lugar donde te sientas en casa, por eso ponemos la atención en los detalles que hacen la diferencia.

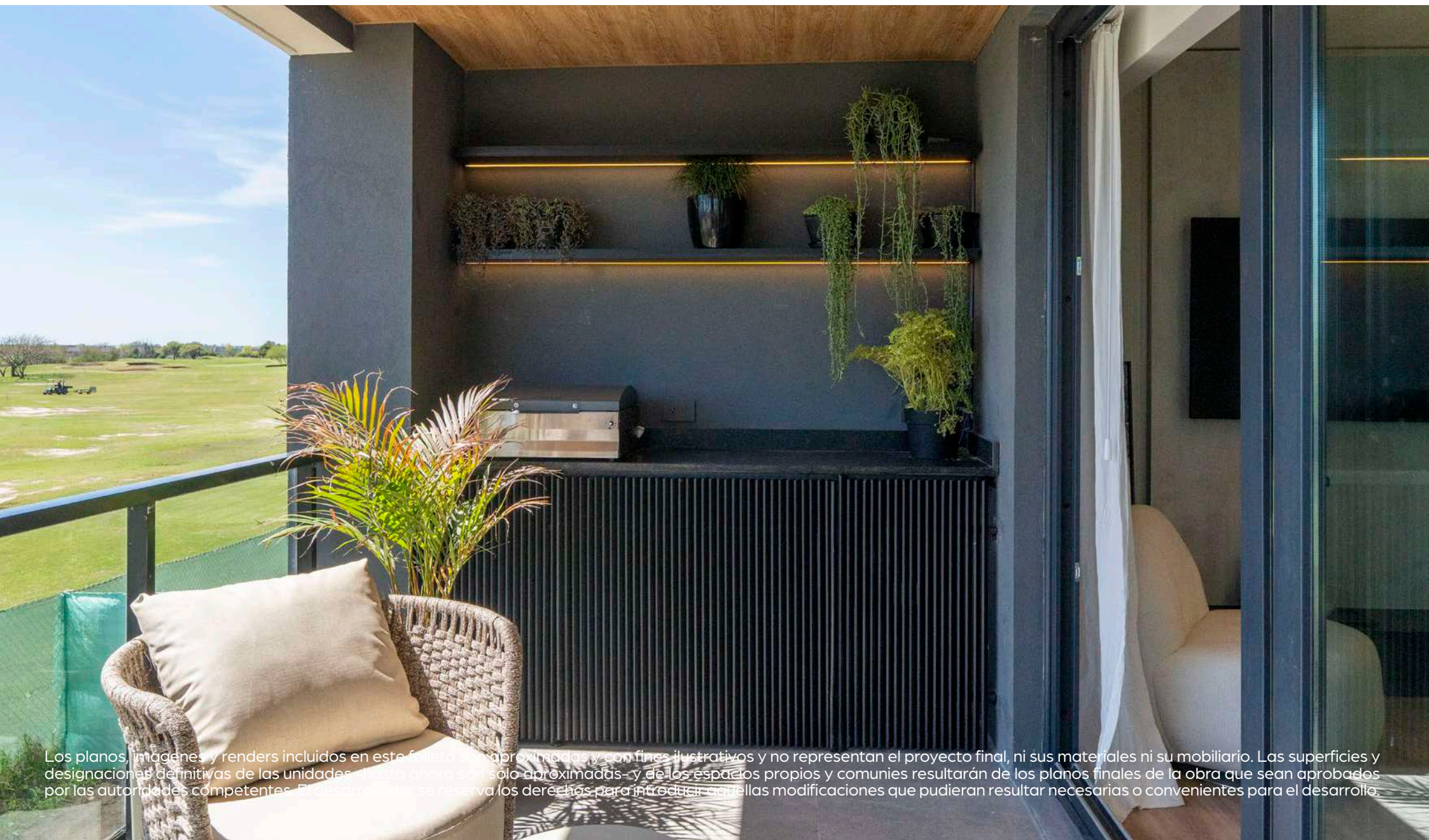
Llegar y tirarte un rato en el pasto de tu jardín exclusivo. Salir al balcón a respirar aire fresco y quedarte viendo el sol caer al atardecer. Cocinar con vista en la parrilla de tu terraza. Conectar con lo esencial en cada oportunidad.



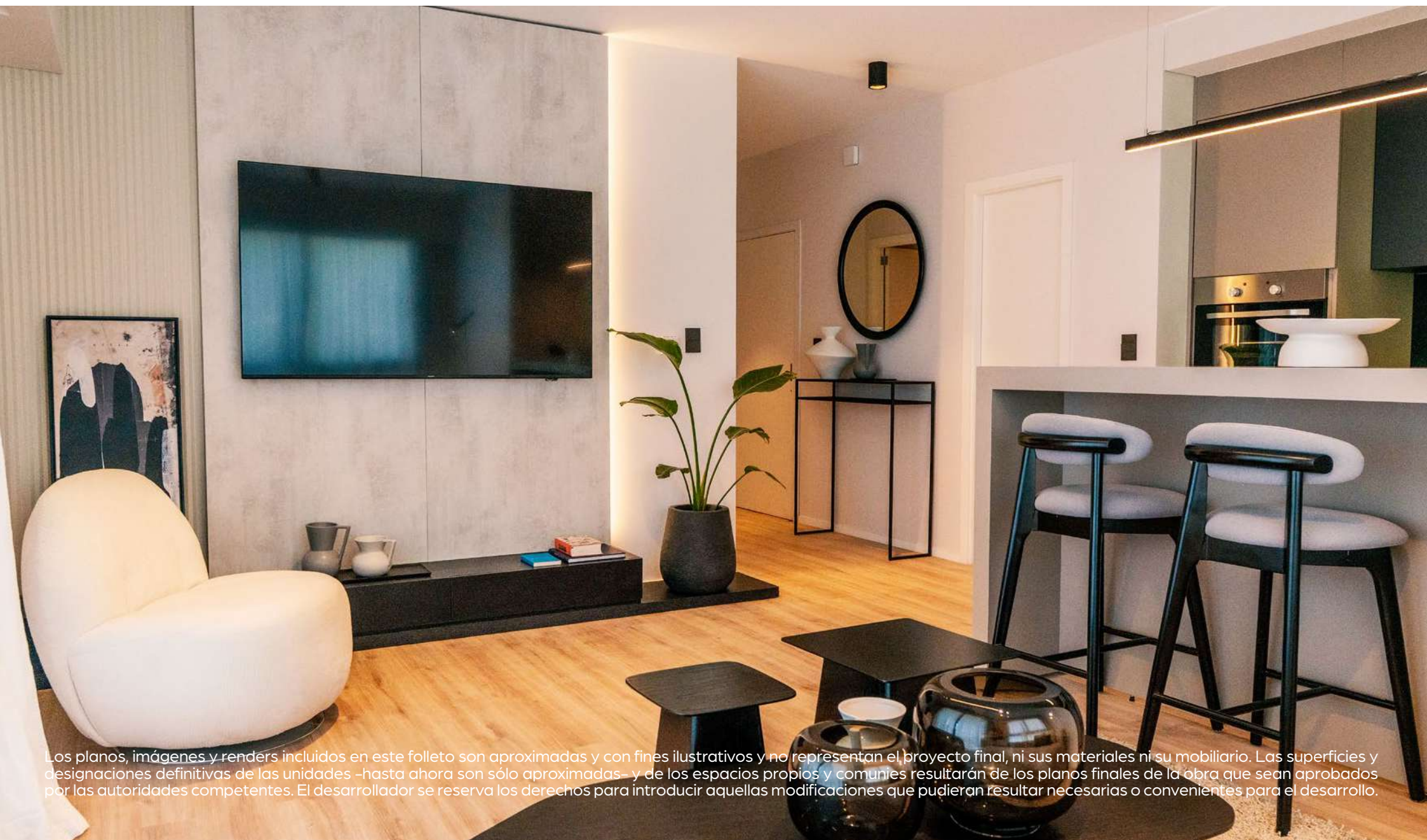
Los planos, imágenes y renders incluidos en este folleto son aproximadas y con fines ilustrativos y no representan el proyecto final, ni sus materiales ni su mobiliario. Las superficies y designaciones definitivas de las unidades –hasta ahora son sólo aproximadas– y de los espacios propios y comunes resultarán de los planos finales de la obra que sean aprobados por las autoridades competentes. El desarrollador se reserva los derechos para introducir aquellas modificaciones que pudieran resultar necesarias o convenientes para el desarrollo.



Los planos, imágenes y renders incluidos en este folleto son aproximados y con fines ilustrativos y no representan el proyecto final, ni sus materiales ni su mobiliario. Las superficies y designaciones definitivas de las unidades –hasta ahora con sólo aproximadas– y de los espacios propios y comunes resultarán de los planos finales de la obra que sean aprobados por las autoridades competentes. El desarrollador se reserva los derechos para introducir aquellas modificaciones que pudieran resultar necesarias o convenientes para el desarrollo.



Los planos, imágenes y renders incluidos en este folleto son aproximados y con fines ilustrativos y no representan el proyecto final, ni sus materiales ni su mobiliario. Las superficies y designaciones definitivas de las unidades, hasta ahora son solo aproximadas, y de los espacios propios y comunes resultarán de los planos finales de la obra que sean aprobados por las autoridades competentes. El desarrollador se reserva los derechos para introducir aquellas modificaciones que pudieran resultar necesarias o convenientes para el desarrollo.

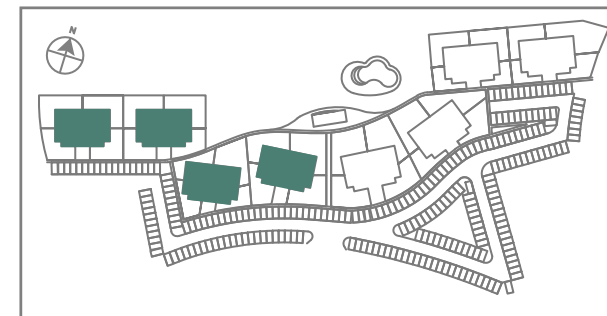


Los planos, imágenes y renders incluidos en este folleto son aproximados y con fines ilustrativos y no representan el proyecto final, ni sus materiales ni su mobiliario. Las superficies y designaciones definitivas de las unidades -hasta ahora son sólo aproximadas- y de los espacios propios y comunes resultarán de los planos finales de la obra que sean aprobados por las autoridades competentes. El desarrollador se reserva los derechos para introducir aquellas modificaciones que pudieran resultar necesarias o convenientes para el desarrollo.

PLANTAS & TIPOLOGÍAS

PLANTA BAJA/ EDIFICIOS 1 a 4

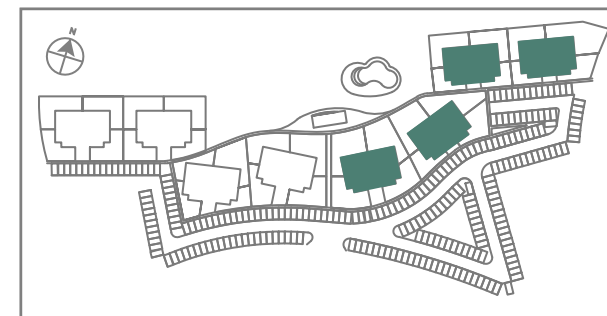
UNIDADES 2 y 3 AMBIENTES



Los planos, imágenes y renders incluidos en este folleto son aproximadas y con fines ilustrativos y no representan el proyecto final, ni sus materiales ni su mobiliario. Las superficies y designaciones definitivas de las unidades -hasta ahora son sólo aproximadas- y de los espacios propios y comunies resultarán de los planos finales de la obra que sean aprobados por las autoridades competentes. El desarrollador se reserva los derechos para introducir aquellas modificaciones que pudieran resultar necesarias o convenientes para el desarrollo.

PLANTA BAJA/ EDIFICIOS 5 a 8

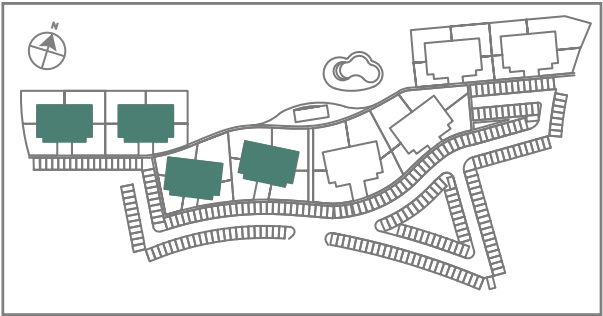
UNIDADES 2 y 3 AMBIENTES



Los planos, imágenes y renders incluidos en este folleto son aproximadas y con fines ilustrativos y no representan el proyecto final, ni sus materiales ni su mobiliario. Las superficies y designaciones definitivas de las unidades -hasta ahora son sólo aproximadas- y de los espacios propios y comunales resultarán de los planos finales de la obra que sean aprobados por las autoridades competentes. El desarrollador se reserva los derechos para introducir aquellas modificaciones que pudieran resultar necesarias o convenientes para el desarrollo.

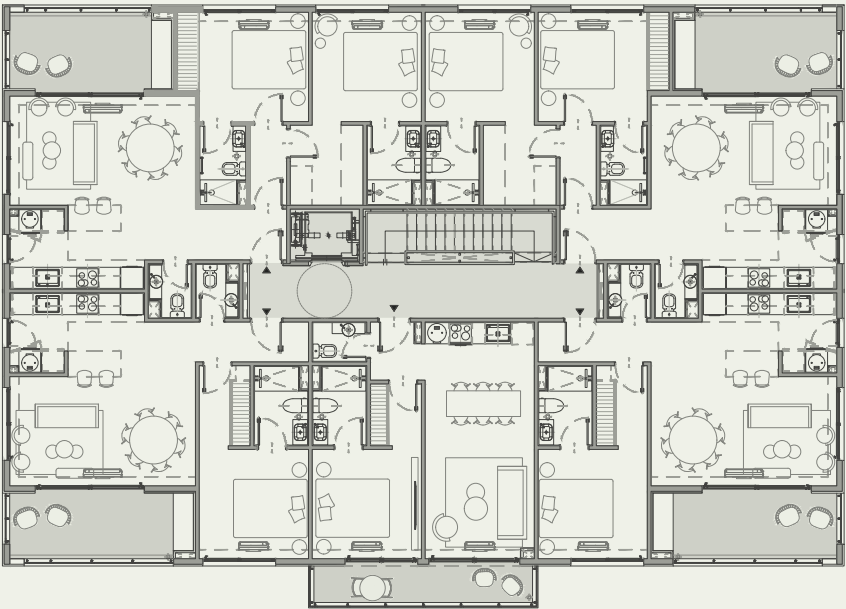
PISOS 1 a 3/ EDIFICIOS 1 a 4

UNIDADES 2 y 3 AMBIENTES



102 & 202	3 AMB	CUBIERTO: 70.67M ² SEMICUBIERTO: 10.81M ² DESCUBIERTO: -
	302	3 AMB CUBIERTO: 70.67M ² SEMICUBIERTO: 10.81M ² DESCUBIERTO: 81.46M ²

101 & 201	2 AMB	CUBIERTO: 51.78M ² SEMICUBIERTO: 10.60M ² DESCUBIERTO: -
	301	2 AMB CUBIERTO: 51.78M ² SEMICUBIERTO: 10.60M ² DESCUBIERTO: 62.41M ²



103 & 203	3 AMB	CUBIERTO: 70.67M ² SEMICUBIERTO: 10.81M ² DESCUBIERTO: -
	303	3 AMB CUBIERTO: 70.67M ² SEMICUBIERTO: 10.60M ² DESCUBIERTO: 81.46M ²

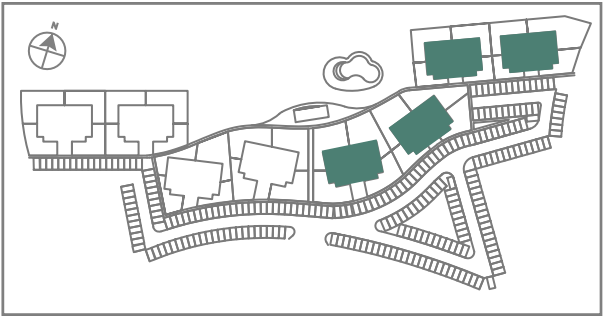
104 & 204	2 AMB	CUBIERTO: 51.78M ² SEMICUBIERTO: 10.60M ² DESCUBIERTO: -
	304	2 AMB CUBIERTO: 51.78M ² SEMICUBIERTO: 10.60M ² DESCUBIERTO: 62.41M ²

105 & 205	2 AMB	CUBIERTO: 42.16M ² SEMICUBIERTO: 7.25M ² DESCUBIERTO: -
	305	2 AMB CUBIERTO: 42.16M ² SEMICUBIERTO: 7.60M ² DESCUBIERTO: 42.16M ²

Los planos, imágenes y renders incluidos en este folleto son aproximadas y con fines ilustrativos y no representan el proyecto final, ni sus materiales ni su mobiliario. Las superficies y designaciones definitivas de las unidades -hasta ahora son sólo aproximadas- y de los espacios propios y comunies resultarán de los planos finales de la obra que sean aprobados por las autoridades competentes. El desarrollador se reserva los derechos para introducir aquellas modificaciones que pudieran resultar necesarias o convenientes para el desarrollo.

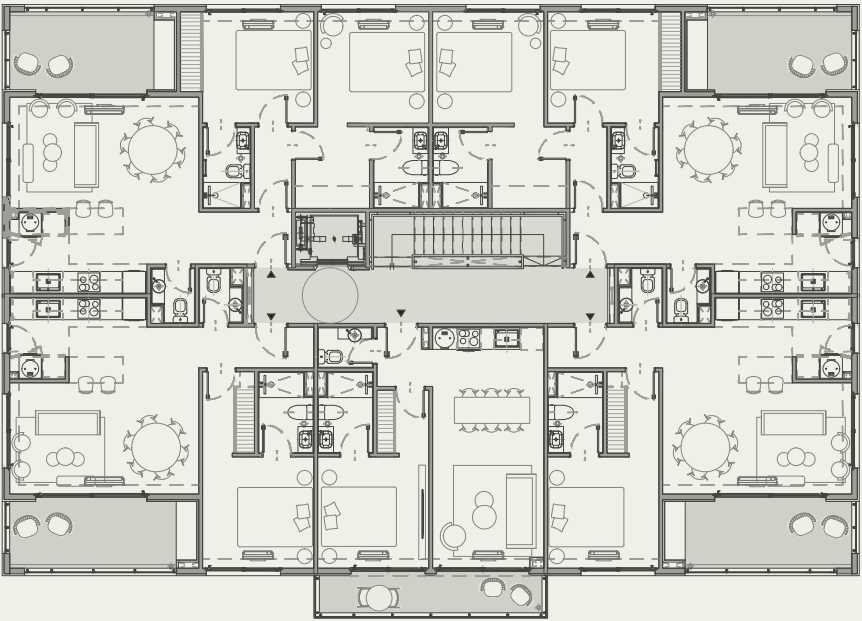
PISOS 1 a 3/ EDIFICIOS 5 a 8

UNIDADES 2 y 3 AMBIENTES



102 & 202	3 AMB	CUBIERTO: 70.67M ² SEMICUBIERTO: 10.81M ² DESCUBIERTO: -
	3 AMB	CUBIERTO: 70.67M ² SEMICUBIERTO: 10.81M ² DESCUBIERTO: 81.46M ²
302	3 AMB	CUBIERTO: 70.67M ² SEMICUBIERTO: 10.81M ² DESCUBIERTO: 81.46M ²

101 & 201	2 AMB	CUBIERTO: 51.78M ² SEMICUBIERTO: 10.60M ² DESCUBIERTO: -
	2 AMB	CUBIERTO: 51.78M ² SEMICUBIERTO: 10.60M ² DESCUBIERTO: 62.41M ²
301	2 AMB	CUBIERTO: 51.78M ² SEMICUBIERTO: 10.60M ² DESCUBIERTO: 62.41M ²



103 & 203	3 AMB	CUBIERTO: 70.67M ² SEMICUBIERTO: 10.81M ² DESCUBIERTO: -
	3 AMB	CUBIERTO: 70.67M ² SEMICUBIERTO: 10.60M ² DESCUBIERTO: 81.46M ²
303	3 AMB	CUBIERTO: 70.67M ² SEMICUBIERTO: 10.60M ² DESCUBIERTO: 81.46M ²

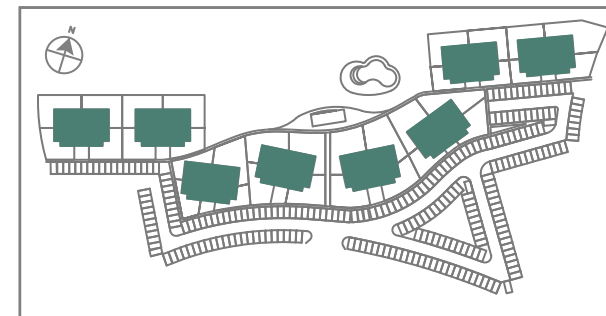
104 & 204	2 AMB	CUBIERTO: 51.78M ² SEMICUBIERTO: 10.60M ² DESCUBIERTO: -
	2 AMB	CUBIERTO: 51.78M ² SEMICUBIERTO: 10.60M ² DESCUBIERTO: 62.41M ²
304	2 AMB	CUBIERTO: 51.78M ² SEMICUBIERTO: 10.60M ² DESCUBIERTO: 62.41M ²

105 & 205	2 AMB	CUBIERTO: 42.16M ² SEMICUBIERTO: 7.25M ² DESCUBIERTO: -
	2 AMB	CUBIERTO: 42.16M ² SEMICUBIERTO: 7.60M ² DESCUBIERTO: 42.16M ²
305	2 AMB	CUBIERTO: 42.16M ² SEMICUBIERTO: 7.60M ² DESCUBIERTO: 42.16M ²

Los planos, imágenes y renders incluidos en este folleto son aproximadas y con fines ilustrativos y no representan el proyecto final, ni sus materiales ni su mobiliario. Las superficies y designaciones definitivas de las unidades -hasta ahora son sólo aproximadas- y de los espacios propios y comunies resultarán de los planos finales de la obra que sean aprobados por las autoridades competentes. El desarrollador se reserva los derechos para introducir aquellas modificaciones que pudieran resultar necesarias o convenientes para el desarrollo.

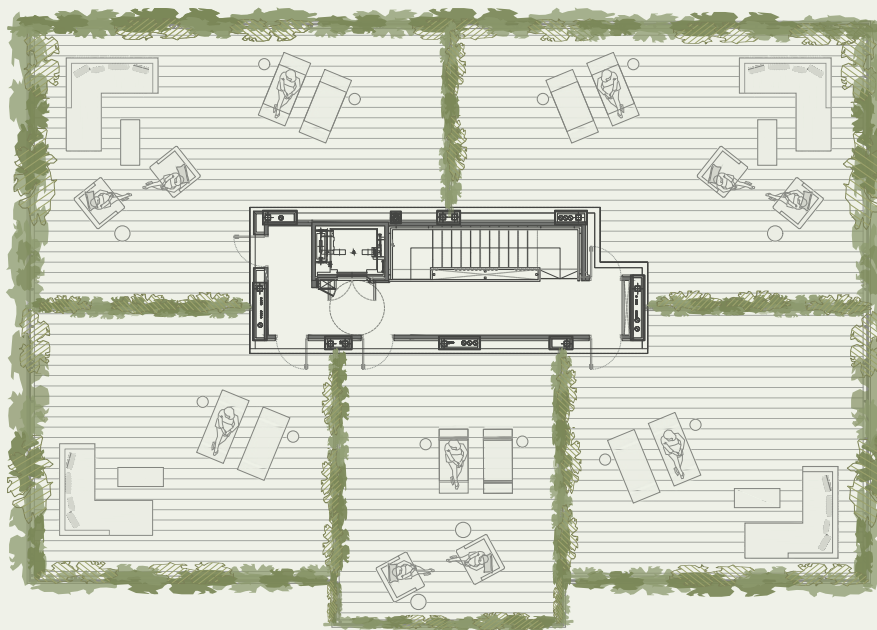
TERRAZAS/ EDIFICIOS 1 a 8

CORRESPONDIENTE A UNIDADES DE PISO 3



Descubierto
302

Descubierto
301



Descubierto
305

Descubierto
303

Descubierto
304

Los planos, imágenes y renders incluidos en este folleto son aproximados y con fines ilustrativos y no representan el proyecto final, ni sus materiales ni su mobiliario. Las superficies y designaciones definitivas de las unidades -hasta ahora son sólo aproximadas- y de los espacios propios y comunies resultarán de los planos finales de la obra que sean aprobados por las autoridades competentes. El desarrollador se reserva los derechos para introducir aquellas modificaciones que pudieran resultar necesarias o convenientes para el desarrollo.

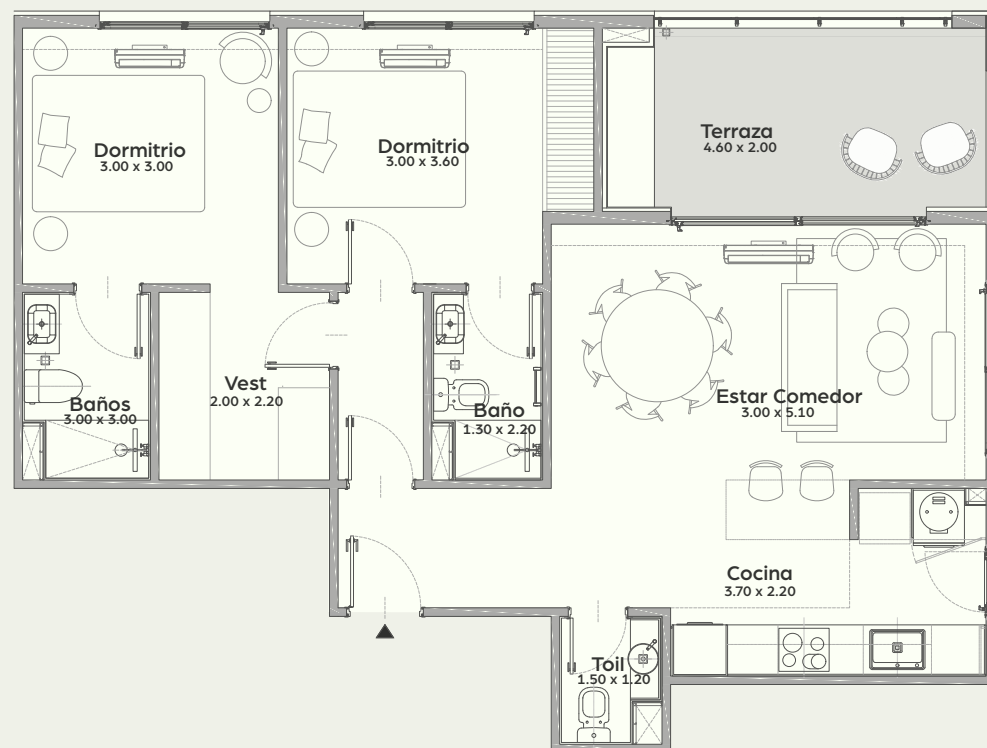
**UNIDADES DE
2 & 3 AMBIENTES
CON VISTA
AL GOLF**

3 AMBIENTES — Edificios 1 a 4

**PALMERA
GOLF**
EL CANTON

70,67m² SUPERFICIE CUBIERTA

10,81 m² SUPERFICIE SEMI CUBIERTA



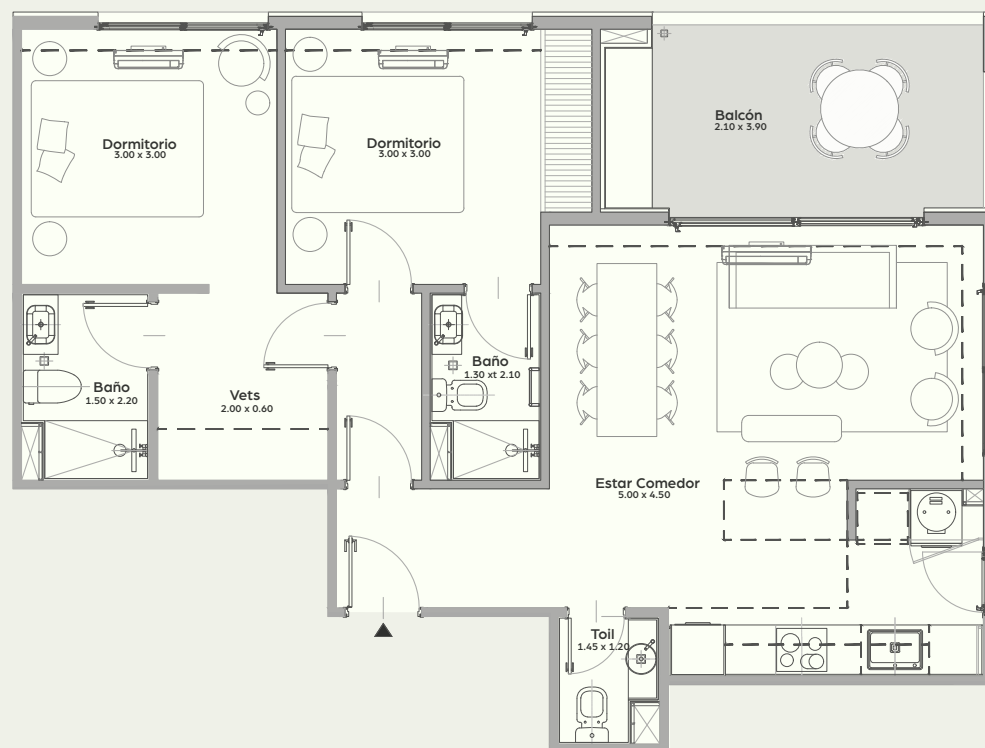
Los planos, imágenes y renders incluidos en este folleto son aproximados y con fines ilustrativos y no representan el proyecto final, ni sus materiales ni su mobiliario. Las superficies y designaciones definitivas de las unidades –hasta ahora son sólo aproximadas– y de los espacios propios y comunes resultarán de los planos finales de la obra que sean aprobados por las autoridades competentes. El desarrollador se reserva los derechos para introducir aquellas modificaciones que pudieran resultar necesarias o convenientes para el desarrollo.

3 AMBIENTES — Edificios 5 a 8

**PALMERA
GOLF**
EL CANTON

70,67m² SUPERFICIE CUBIERTA

10,81 m² SUPERFICIE SEMI CUBIERTA



Los planos, imágenes y renders incluidos en este folleto son aproximadas y con fines ilustrativos y no representan el proyecto final, ni sus materiales ni su mobiliario. Las superficies y designaciones definitivas de las unidades –hasta ahora son sólo aproximadas– y de los espacios propios y comunies resultarán de los planos finales de la obra que sean aprobados por las autoridades competentes. El desarrollador se reserva los derechos para introducir aquellas modificaciones que pudieran resultar necesarias o convenientes para el desarrollo.

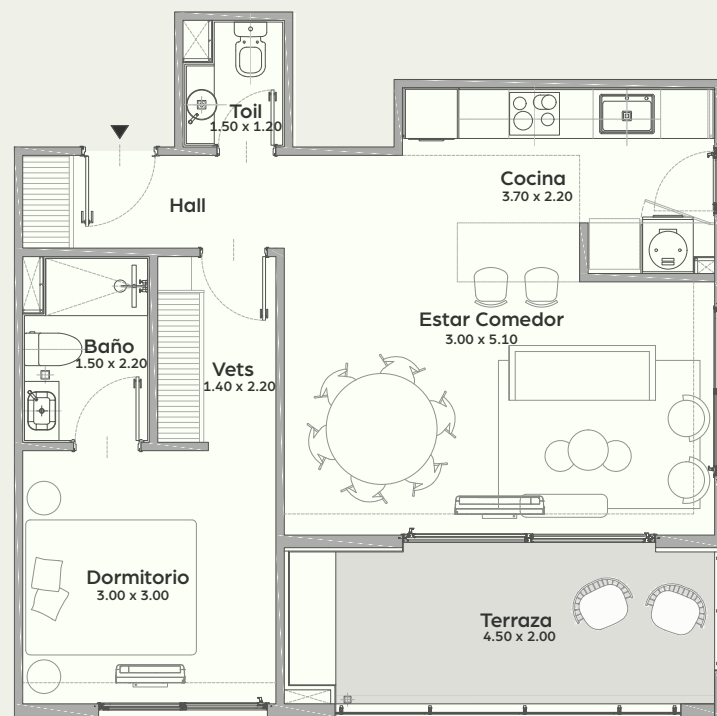
2 AMBIENTES

ESQUINERO

**PALMERA
GOLF**
EL CANTON

51,78 m² SUPERFICIE CUBIERTA

10,60 m² SUPERFICIE SEMI CUBIERTA

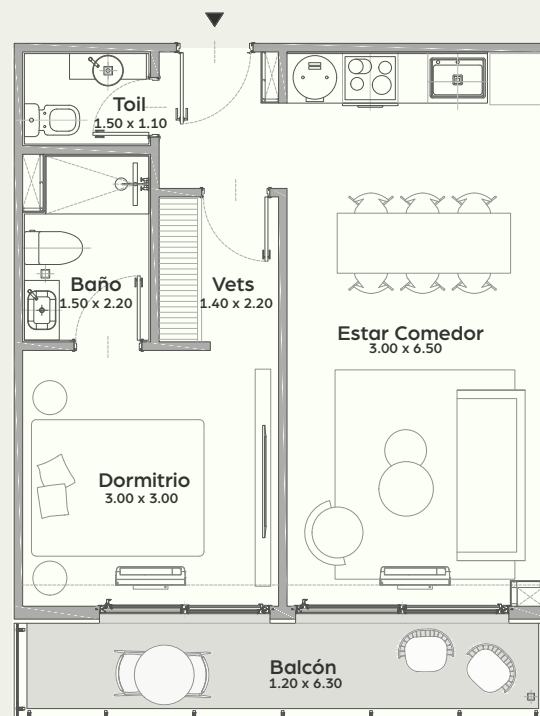


Los planos, imágenes y renders incluidos en este folleto son aproximados y con fines ilustrativos y no representan el proyecto final, ni sus materiales ni su mobiliario. Las superficies y designaciones definitivas de las unidades -hasta ahora son sólo aproximadas- y de los espacios propios y comunies resultarán de los planos finales de la obra que sean aprobados por las autoridades competentes. El desarrollador se reserva los derechos para introducir aquellas modificaciones que pudieran resultar necesarias o convenientes para el desarrollo.

2 AMBIENTES

42,16 m² SUPERFICIE CUBIERTA

7,25 m² SUPERFICIE SEMI CUBIERTA



Los planos, imágenes y renders incluidos en este folleto son aproximadas y con fines ilustrativos y no representan el proyecto final, ni sus materiales ni su mobiliario. Las superficies y designaciones definitivas de las unidades -hasta ahora son sólo aproximadas- y de los espacios propios y comunies resultarán de los planos finales de la obra que sean aprobados por las autoridades competentes. El desarrollador se reserva los derechos para introducir aquellas modificaciones que pudieran resultar necesarias o convenientes para el desarrollo.

DETALLES DE CONSTRUCCIÓN

MEMORIA DESCRIPTIVA DEL PROYECTO

**PALMERA
GOLF**
EL CANTON

GENERALES

Calefacción
PISO RADIANTE ELÉCTRICO
PREINSTALACIÓN DE AIRE ACONDICIONADO

Agua caliente
TERMOTANQUE INDIVIDUAL ELÉCTRICO.

Laundry
ESPACIO COMUN EQUIPADO.

Carpinterías
DOBLE VIDRIADO HERMÉTICO.

Pisos interiores
PISO VINILICO SPC O SIMILAR

Frentes de Placard
HOJAS CORREDIZAS DE MELAMINA.

COCINAS

Equipamiento
HORNO Y ANAFE VITROCERÁMICO ELÉCTRICO

Mesada de cocina
GRANITO, NEGRO BRASIL O SIMILAR

Pileta de cocina
ACERO INOXIDABLE, JOHNSON O SIMILAR

BAÑOS

Artefactos sanitarios
PIAZZA "AMALFI"/"EMBLEM" O SIMILAR

Accesorios
FV O SIMILAR

Piso y revestimiento
PORCELANATO RECTIFICADO

Vanitory

PORTLAND

+30

edificios
terminados

+500.000

m2 de obra
completados

+400.000

m2 de obra
en construcción

+4.000

unidades
desarrolladas

+1M

m2 de obra
en desarrollo

ATENCIÓN COMERCIAL
(+54) 9 11 2495-5734

ATENCIÓN AL CLIENTE
(+54) 9 11 7221-4595

Hacemos ciudad.

Desde hace más de 20 años desarrollamos proyectos residenciales, comerciales y de usos mixtos que evolucionan junto con la manera de habitar. Nos adaptamos a cada etapa, siempre con una mirada innovadora y el compromiso de integrar lo urbano, lo natural y lo sustentable.

Con presencia en zonas clave del GBA, como Buenavista, Nordelta y Escobar, y en ubicaciones estratégicas de la Ciudad de Buenos Aires, nuestra misión es crear comunidades vivas, conectadas y con sentido de pertenencia, pensadas para el presente y el futuro.

grupoportland.com



LAVENUE



BLACK LIBERTADOR



INFINITY TOWERS



HAAUS BUSTAMANTE



OPEN BUENAVISTA



OPEN +



HAAUS SOLDADO

PALMERA GOLF

EL CANTON



+
VER MÁS

DESARROLLA

PORTLAND

PROYECTO

ARCHMONKEY

El Cantón

PUERTO • ISLAS • GOLF • NORTE