

**PALMERA
GOLF
EL CANTON**

Ampliar la mirada.



Los planos, imágenes y renders incluidos en este folleto son aproximados y con fines ilustrativos y no representan el proyecto final, ni sus materiales ni su mobiliario. Las superficies y designaciones definitivas de las unidades -hasta ahora son sólo aproximadas- y de los espacios propios y comunes resultarán de los planos finales de la obra que sean aprobados por las autoridades competentes. El desarrollador se reserva los derechos para introducir aquellas modificaciones que pudieran resultar necesarias o convenientes para el desarrollo.

ENCONTRAR UN NORTE PARA CAMBIAR DE AIRE

A 35 MINUTOS
DE LA CIUDAD

ESCOBAR
AVENIDA
DE LOS LAGOS

PALMERA GOLF

EL CANTON



Los planos, imágenes y renders incluidos en este folleto son aproximados y con fines ilustrativos y no representan el proyecto final, ni sus materiales ni su mobiliario. Las superficies y designaciones definitivas de las unidades -hasta ahora son sólo aproximadas- y de los espacios propios y comunes resultarán de los planos finales de la obra que sean aprobados por las autoridades competentes. El desarrollador se reserva los derechos para introducir aquellas modificaciones que pudieran resultar necesarias o convenientes para el desarrollo.


**TU LUGAR
MÁS CERCA
DE LA
NATURALEZA**

ESCOBAR
AVENIDA
DE LOS LAGOS

**PALMERA
GOLF**
EL CANTON



Los planos, imágenes y renders incluidos en este folleto son aproximadas y con fines ilustrativos y no representan el proyecto final, ni sus materiales ni su mobiliario. Las superficies y designaciones definitivas de las unidades -hasta ahora son sólo aproximadas- y de los espacios propios y comunales resultarán de los planos finales de la obra que sean aprobados por las autoridades competentes. El desarrollador se reserva los derechos para introducir aquellas modificaciones que pudieran resultar necesarias o convenientes para el desarrollo.

An aerial photograph of a golf course. In the foreground, there is a vibrant green fairway. To the right, a large, circular sand trap with a textured, brown surface is visible. Further right, a dark, calm lagoon or water feature is partially seen. The background is filled with dense, lush green trees, creating a natural and scenic environment.

VISTAS 360° CON LAGUNAS Y ESPACIOS VERDES

Palmera Golf es una propuesta urbana integral dentro de El Cantón. Un nuevo desarrollo para que disfrutes todas las comodidades de la vida contemporánea, en un entorno natural con amenities y vistas abiertas. Un lugar para compartir en familia, rodearte de naturaleza, realizar deporte y actividades al aire libre.



Puertos
del Lago



**PALMERA
GOLF**
EL CANTÓN

Acceso
Secundario

Area de
Colegios

San Matías

Acceso
Principal

UBICACIÓN

El Cantón, Avenida de los Lagos
Km. 45, Panamericana, Ramal Escobar

EDUCACIÓN

- Quest School
- St. Johns School
- Northfield School
- Colegio del Faro
- UBA Escobar
- Colegio Preuniversitario UBA Dr. Ramón Cereijo

RECREACIÓN

- Paseo Mendoza
- Quo Maschwitz
- Gym Ozono
- Stolen Coffee & Craft Beer
- Portal Escobar

ESENCIALES

- Mercado Maschwitz
- Jumbo
- North Champ
- Temaiken

Ampliar la mirada



**PALMERA
GOLF**
EL CANTON



EL CANTÓN BARRIO PRIVADO

Ubicado en Escobar, El Cantón cuenta con un excelente acceso directo de dos vías iluminadas y asfaltadas a la altura del Km 45 de la Panamericana. Un barrio privado en medio del verde, a tan solo 8 minutos del polo gastronómico y comercial de Maschwitz. Cambiar de vida es posible a sólo 35 minutos de la Ciudad de Buenos Aires.



Los planos, imágenes y renders incluidos en este folleto son aproximados y con fines ilustrativos y no representan el proyecto final, ni sus materiales ni su mobiliario. Las superficies y designaciones definitivas de las unidades -hasta ahora son sólo aproximadas- y de los espacios propios y comunes resultarán de los planos finales de la obra que sean aprobados por las autoridades competentes. El desarrollador se reserva los derechos para introducir aquellas modificaciones que pudieran resultar necesarias o convenientes para el desarrollo.



EL CANTÓN

NATURALEZA

El Cantón está ubicado en una zona con una gran densidad de vegetación autóctona en la que se pueden encontrar distintos tipos de animales silvestres. Su cercanía a campos abiertos, bañados, bajos del delta y el arroyo escobar permiten el paso y asentamiento de aves de especies pampeanas y de las islas del Paraná. Además, se pueden ver coipos, cuises, liebres y tortugas de laguna. Cada uno de los barrios refleja nuestro compromiso con la conservación de la biodiversidad y la búsqueda constante para generar conciencia en las futuras generaciones.



EL CANTÓN

DEPORTE

El barrio cuenta con un área común con restaurante y juegos infantiles en la que está ubicada la zona deportiva. Un punto de encuentro para la comunidad, donde a lo largo del año se llevan a cabo eventos para toda la familia. El espacio tiene pileta de natación, canchas de tenis y de fútbol 5, 7 y 11 con escuelitas para todas las edades. Un lugar para practicar tu deporte favorito y hacer nuevos amigos ¡Vení a entrenar y ponete la camiseta de El Cantón en los interclubes de fútbol y tenis!



EL CANTÓN

EDUCACIÓN

Junto a la zona deportiva se encuentra el Quest School. Un colegio mixto, laico y bilingüe con un estilo pedagógico innovador. Siguiendo por este camino - a tan solo 6 min. - a principios de 2023 se inauguró el Campus Puertos del Colegio del Faro, que también tiene su sede Escobar a la altura del km 47,5 de la Panamericana a 2 km de la bajada de El Cantón y a 15 minutos del barrio. Tomando la Av. de los Lagos, a menos de 2 km, también se encuentran otras dos instituciones educativas bilingües: el clásico St John 's School y el más reciente Northfield School.



EL CANTÓN

GOLF

Una cancha de golf a pasos de tu casa para desconectar de la rutina. Los vecinos de El Cantón cuentan con descuentos exclusivos para un campo de 18 hoyos con club house y restaurante. Hacé deporte rodeado de naturaleza.

EL PROYECTO

IMPLANTACIÓN

**PALMERA
GOLF**
EL CANTON



Los planos, imágenes y renders incluidos en este folleto son aproximadas y con fines ilustrativos y no representan el proyecto final, ni sus materiales ni su mobiliario. Las superficies y designaciones definitivas de las unidades, hasta ahora son sólo aproximadas- y de los espacios propios y comunies resultarán de los planos finales de la obra que sean aprobados por las autoridades competentes. El desarrollador se reserva los derechos para introducir aquellas modificaciones que pudieran resultar necesarias o convenientes para el desarrollo.

Frente al Golf del barrio
El Cantón, con las mejores
vistas y perspectivas.
Un nuevo barrio de
condominios, con acceso
propio y seguridad.

EDIFICIOS

08

UNIDADES / SUM Y PILETA

140

AMBIENTES

2 & 3

COCHERAS

250

M2 DE CONSTRUCCIÓN

12.000



Los planos, imágenes y renders incluidos en este folleto son aproximadas y con fines ilustrativos y no representan el proyecto final, ni sus materiales ni su mobiliario. Las superficies y designaciones definitivas de las unidades -hasta ahora son sólo aproximadas- y de los espacios propios y comunies resultarán de los planos finales de la obra que sean aprobados por las autoridades competentes. El desarrollador se reserva los derechos para introducir aquellas modificaciones que pudieran resultar necesarias o convenientes para el desarrollo.

**PALMERA
GOLF**
EL CANTON

AMENITIES

AMENITIES

PILETA

SUM

COWORKING

JUEGOS

INFANTILES

LAUNDRY



Los planos, imágenes y renders incluidos en este folleto son aproximadas y con fines ilustrativos y no representan el proyecto final, ni sus materiales ni su mobiliario. Las superficies y designaciones definitivas de las unidades (hasta ahora son sólo aproximadas) y de los espacios propios y comunes resultarán de los planos finales de la obra que sean aprobados por las autoridades competentes. El desarrollador se reserva los derechos para introducir aquellas modificaciones que pudieran resultar necesarias o convenientes para el desarrollo.



Los planos, imágenes y renders incluidos en este folleto son aproximadas y con fines ilustrativos y no representan el proyecto final, ni sus materiales ni su mobiliario. Las superficies y designaciones definitivas de las unidades -hasta ahora son sólo aproximadas- y de los espacios propios y comunes resultarán de los planos finales de la obra que sean aprobados por las autoridades competentes. El desarrollador se reserva los derechos para introducir aquellas modificaciones que pudieran resultar necesarias o convenientes para el desarrollo.

DEPARTAMENTOS

Nuestras unidades están diseñadas para combinar la tranquilidad de la naturaleza con las ventajas de la vida urbana. Los edificios de Palmera Golf miran hacia el norte para ofrecer departamentos con excelente luminosidad y vistas abiertas a la cancha. Sabemos lo importante que es encontrar un lugar donde te sientas en casa, por eso ponemos la atención en los detalles que hacen la diferencia.

Llegar y tirarte un rato en el pasto de tu jardín exclusivo. Salir al balcón a respirar aire fresco y quedarte viendo el sol caer al atardecer. Cocinar con vista en la parrilla de tu terraza. Conectar con lo esencial en cada oportunidad.



Los planos, imágenes y renders incluidos en este folleto son aproximadas y con fines ilustrativos y no representan el proyecto final, ni sus materiales ni su mobiliario. Las superficies y designaciones definitivas de las unidades -hasta ahora son sólo aproximadas- y de los espacios propios y comunales resultarán de los planos finales de la obra que sean aprobados por las autoridades competentes. El desarrollador se reserva los derechos para introducir aquellas modificaciones que pudieran resultar necesarias o convenientes para el desarrollo.



Los planos, imágenes y renders incluidos en este folleto son aproximadas y con fines ilustrativos y no representan el proyecto final, ni sus materiales ni su mobiliario. Las superficies y designaciones definitivas de las unidades -hasta ahora son sólo aproximadas- y de los espacios propios y comunes resultarán de los planos finales de la obra que sean aprobados por las autoridades competentes. El desarrollador se reserva los derechos para introducir aquellas modificaciones que pudieran resultar necesarias o convenientes para el desarrollo.



Los planos, imágenes y renders incluidos en este folleto son aproximadas y con fines ilustrativos y no representan el proyecto final, ni sus materiales ni su mobiliario. Las superficies y designaciones definitivas de las unidades -hasta ahora son sólo aproximadas- y de los espacios propios y comunales resultarán de los planos finales de la obra que sean aprobados por las autoridades competentes. El desarrollador se reserva los derechos para introducir aquellas modificaciones que pudieran resultar necesarias o convenientes para el desarrollo.

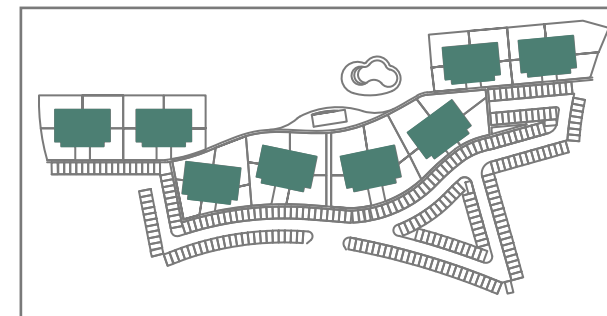


Los planos, imágenes y renders incluidos en este folleto son aproximadas y con fines ilustrativos y no representan el proyecto final, ni sus materiales ni su mobiliario. Las superficies y designaciones definitivas de las unidades -hasta ahora son sólo aproximadas- y de los espacios propios y comunes resultarán de los planos finales de la obra que sean aprobados por las autoridades competentes. El desarrollador se reserva los derechos para introducir aquellas modificaciones que pudieran resultar necesarias o convenientes para el desarrollo.

PLANTAS & TIPOLOGÍAS

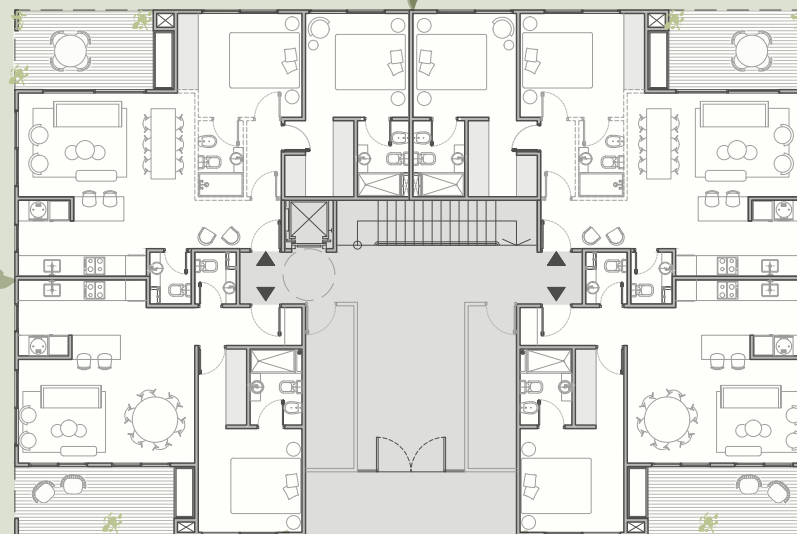
PLANTA BAJA/ EDIFICIOS 1 a 8

UNIDADES 2 y 3 AMBIENTES



02 2 AMB
CUBIERTO: 70.67M²
SEMICUBIERTO: 10.81M²
DESCUBIERTO: JARDÍN

01 2 AMB
CUBIERTO: 51.78M²
SEMICUBIERTO: 10.60M²
DESCUBIERTO: JARDÍN



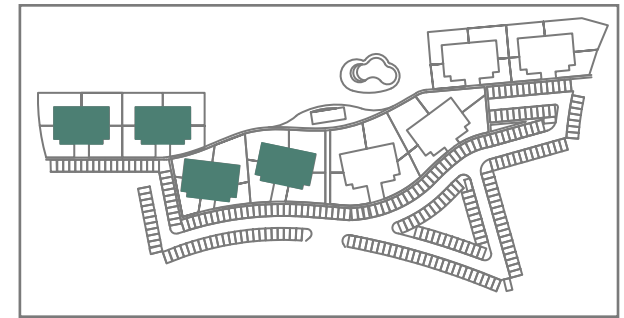
03 2 AMB
CUBIERTO: 70.67M²
SEMICUBIERTO: 10.81M²
DESCUBIERTO: JARDÍN

04 2 AMB
CUBIERTO: 51.78M²
SEMICUBIERTO: 10.60M²
DESCUBIERTO: JARDÍN

Los planos, imágenes y renders incluidos en este folleto son aproximadas y con fines ilustrativos y no representan el proyecto final, ni sus materiales ni su mobiliario. Las superficies y designaciones definitivas de las unidades -hasta ahora son sólo aproximadas- y de los espacios propios y comunies resultarán de los planos finales de la obra que sean aprobados por las autoridades competentes. El desarrollador se reserva los derechos para introducir aquellas modificaciones que pudieran resultar necesarias o convenientes para el desarrollo.

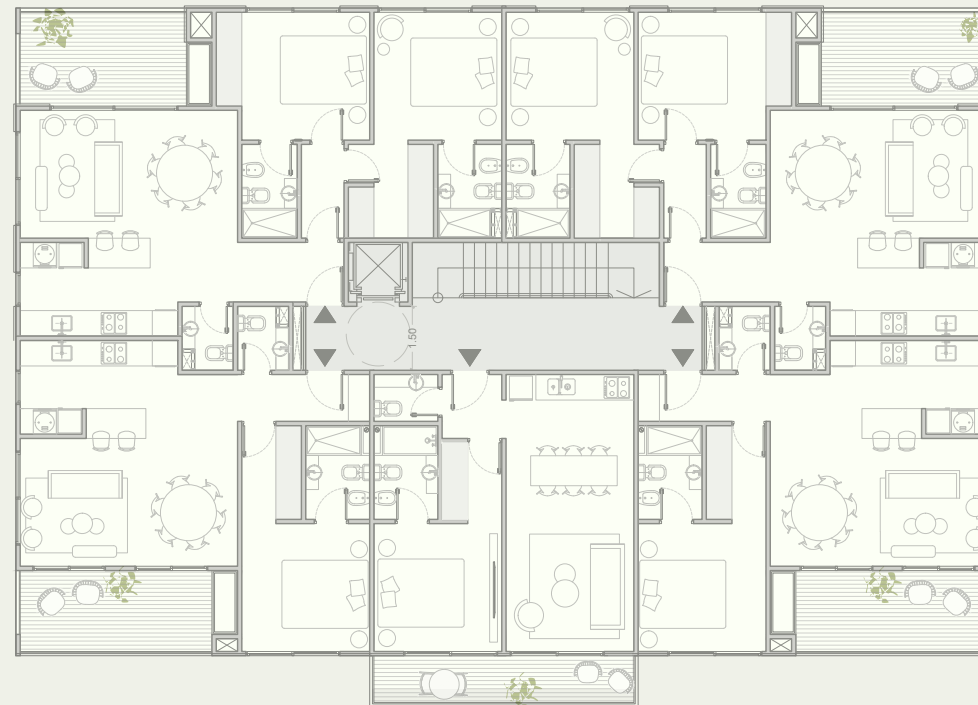
PISOS 1 a 3/ EDIFICIOS 1 a 4

UNIDADES 2 y 3 AMBIENTES



102 & 202	3 AMB CUBIERTO: 70.67M ² SEMICUBIERTO: 10.81M ² DESCUBIERTO: -
302	3 AMB CUBIERTO: 70.67M ² SEMICUBIERTO: 10.81M ² DESCUBIERTO: 81.46M ²

101 & 201	3 AMB CUBIERTO: 51.78M ² SEMICUBIERTO: 10.60M ² DESCUBIERTO: -
301	3 AMB CUBIERTO: 51.78M ² SEMICUBIERTO: 10.60M ² DESCUBIERTO: 62.41M ²



103 & 203	3 AMB CUBIERTO: 70.67M ² SEMICUBIERTO: 10.81M ² DESCUBIERTO: -
303	3 AMB CUBIERTO: 70.67M ² SEMICUBIERTO: 10.60M ² DESCUBIERTO: 81.46M ²

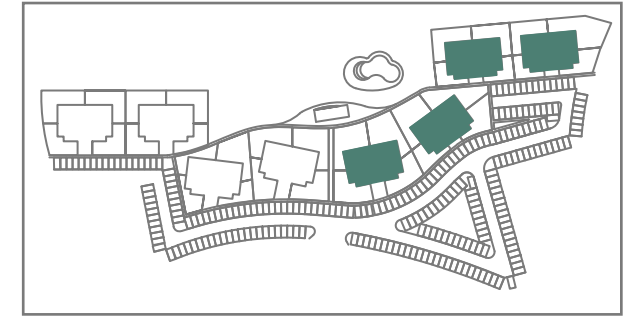
104 & 204	3 AMB CUBIERTO: 51.78M ² SEMICUBIERTO: 10.60M ² DESCUBIERTO: -
304	3 AMB CUBIERTO: 51.78M ² SEMICUBIERTO: 10.60M ² DESCUBIERTO: 62.41M ²

105 & 205	3 AMB CUBIERTO: 42.16M ² SEMICUBIERTO: 7.25M ² DESCUBIERTO: -
305	3 AMB CUBIERTO: 42.16M ² SEMICUBIERTO: 7.60M ² DESCUBIERTO: 42.16M ²

Los planos, imágenes y renders incluidos en este folleto son aproximadas y con fines ilustrativos y no representan el proyecto final, ni sus materiales ni su mobiliario. Las superficies y designaciones definitivas de las unidades -hasta ahora son sólo aproximadas- y de los espacios propios y comunies resultarán de los planos finales de la obra que sean aprobados por las autoridades competentes. El desarrollador se reserva los derechos para introducir aquellas modificaciones que pudieran resultar necesarias o convenientes para el desarrollo.

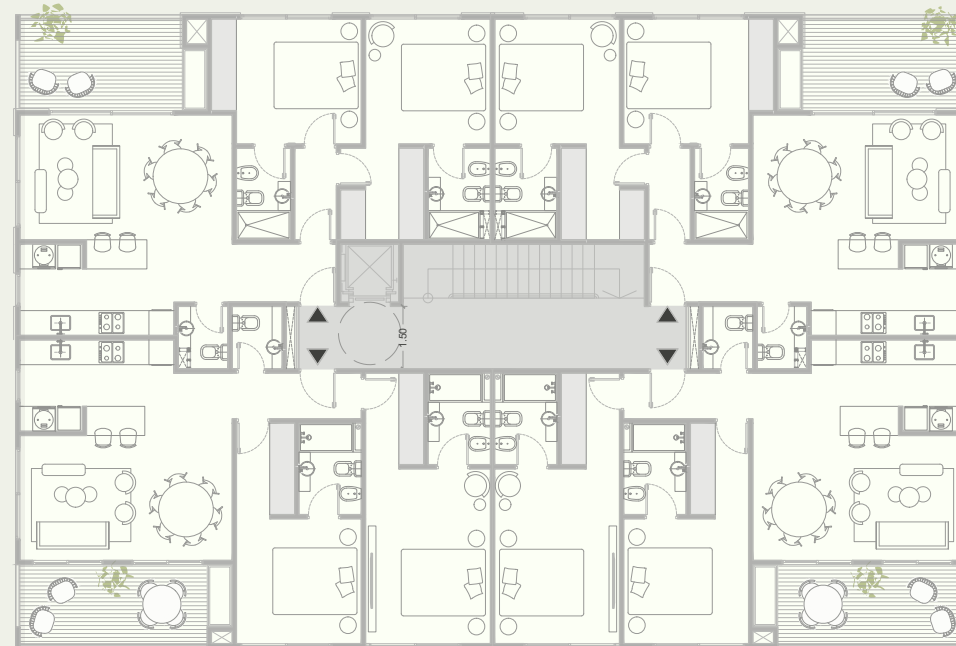
PISOS 1 a 3/ EDIFICIOS 5 a 8

UNIDADES 3 AMBIENTES



102 & 202	3 AMB CUBIERTO: 70.67M ² SEMICUBIERTO: 10.81M ² DESCUBIERTO: -
302	3 AMB CUBIERTO: 70.67M ² SEMICUBIERTO: 10.81M ² DESCUBIERTO: 81.46M ²

101 & 201	3 AMB CUBIERTO: 71.26M ² SEMICUBIERTO: 10.58M ² DESCUBIERTO: -
301	3 AMB CUBIERTO: 71.26M ² SEMICUBIERTO: 10.58M ² DESCUBIERTO: 83.49M ²



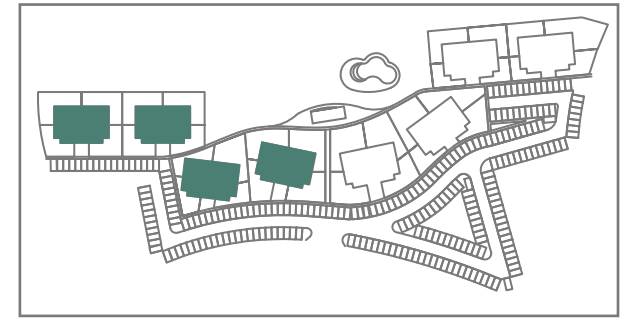
103 & 203	3 AMB CUBIERTO: 70.67M ² SEMICUBIERTO: 10.81M ² DESCUBIERTO: -
303	3 AMB CUBIERTO: 70.67M ² SEMICUBIERTO: 10.81M ² DESCUBIERTO: 81.46M ²

104 & 204	3 AMB CUBIERTO: 71.26M ² SEMICUBIERTO: 10.58M ² DESCUBIERTO: -
304	3 AMB CUBIERTO: 71.26M ² SEMICUBIERTO: 10.58M ² DESCUBIERTO: 83.49M ²

Los planos, imágenes y renders incluidos en este folleto son aproximadas y con fines ilustrativos y no representan el proyecto final, ni sus materiales ni su mobiliario. Las superficies y designaciones definitivas de las unidades -hasta ahora son sólo aproximadas- y de los espacios propios y comunies resultarán de los planos finales de la obra que sean aprobados por las autoridades competentes. El desarrollador se reserva los derechos para introducir aquellas modificaciones que pudieran resultar necesarias o convenientes para el desarrollo.

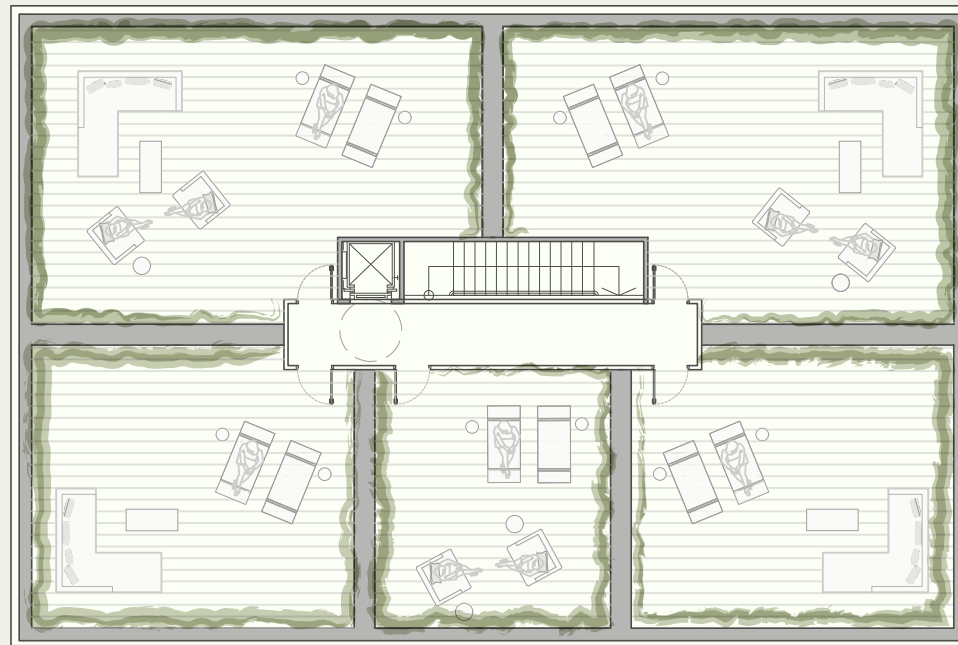
TERRAZAS/ EDIFICIOS 1 a 4

CORRESPONDIENTE A UNIDADES DE PISO 3



Descubierto
302

Descubierto
301



Descubierto
303

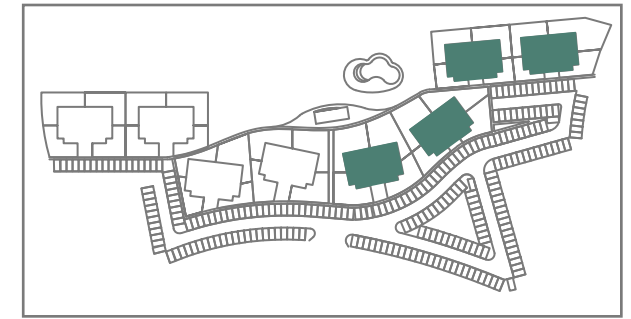
Descubierto
304

Descubierto
305

Los planos, imágenes y renders incluidos en este folleto son aproximadas y con fines ilustrativos y no representan el proyecto final, ni sus materiales ni su mobiliario. Las superficies y designaciones definitivas de las unidades -hasta ahora son sólo aproximadas- y de los espacios propios y comunies resultarán de los planos finales de la obra que sean aprobados por las autoridades competentes. El desarrollador se reserva los derechos para introducir aquellas modificaciones que pudieran resultar necesarias o convenientes para el desarrollo.

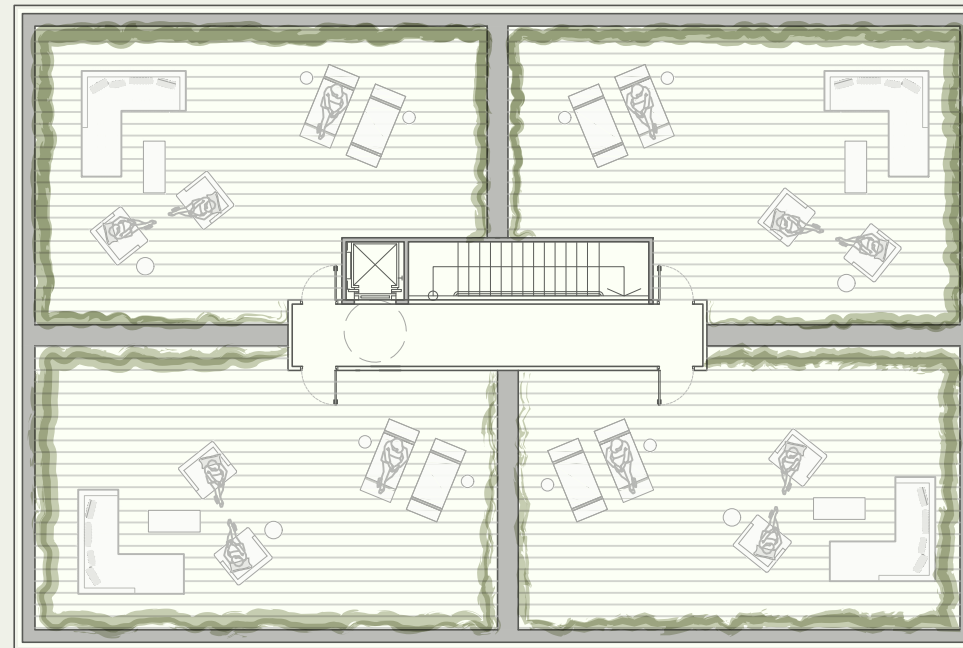
TERRAZAS/ EDIFICIOS 5 a 8

CORRESPONDIENTE A UNIDADES DE PISO 3



Descubierto
302

Descubierto
301



Descubierto
303

Descubierto
304

Los planos, imágenes y renders incluidos en este folleto son aproximadas y con fines ilustrativos y no representan el proyecto final, ni sus materiales ni su mobiliario. Las superficies y designaciones definitivas de las unidades -hasta ahora son sólo aproximadas- y de los espacios propios y comunies resultarán de los planos finales de la obra que sean aprobados por las autoridades competentes. El desarrollador se reserva los derechos para introducir aquellas modificaciones que pudieran resultar necesarias o convenientes para el desarrollo.

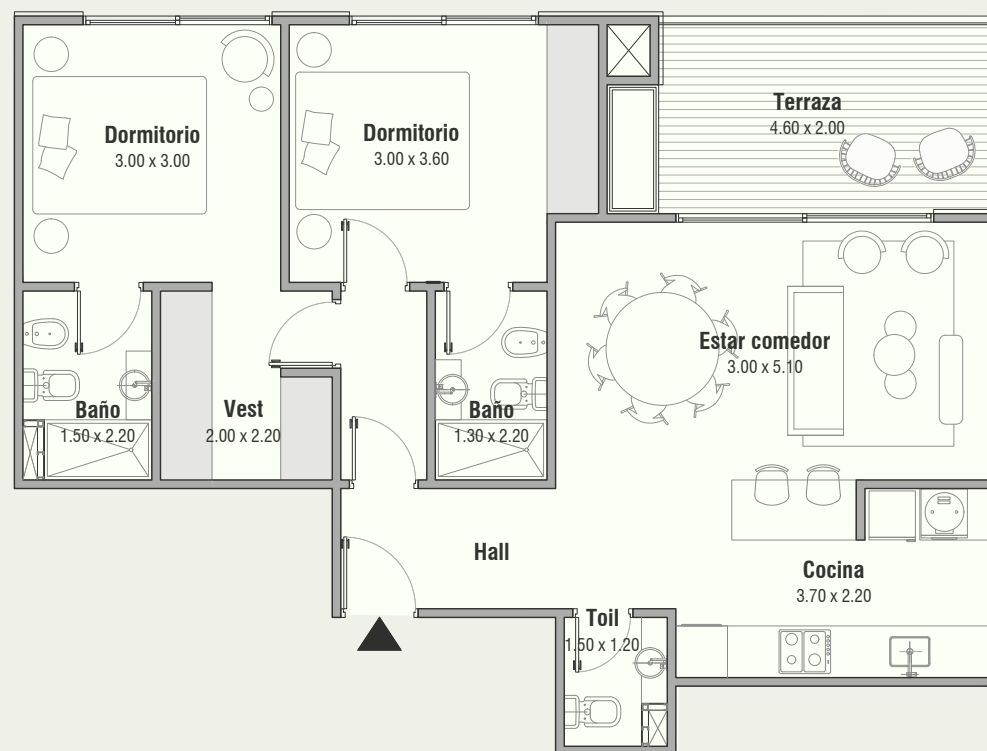
**UNIDADES DE
2 & 3 AMBIENTES
CON VISTA
AL GOLF**

3 AMBIENTES

70,67m² SUPERFICIE CUBIERTA

10,81 m² SUPERFICIE SEMI CUBIERTA

**PALMERA
GOLF**
EL CANTON



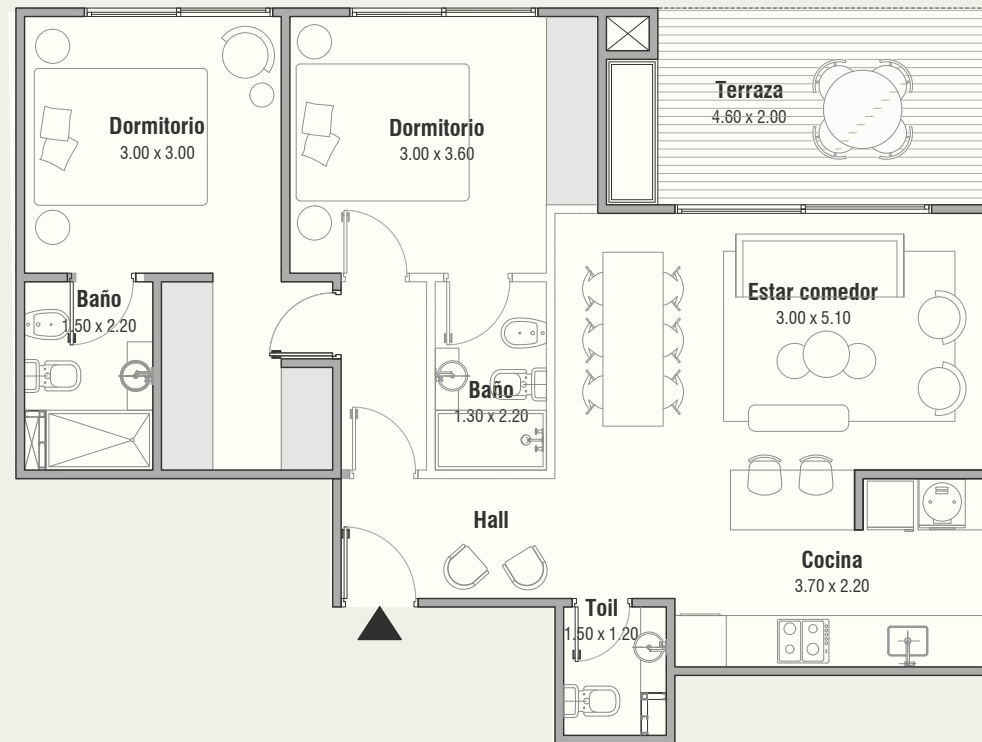
Los planos, imágenes y renders incluidos en este folleto son aproximadas y con fines ilustrativos y no representan el proyecto final, ni sus materiales ni su mobiliario. Las superficies y designaciones definitivas de las unidades -hasta ahora son sólo aproximadas- y de los espacios propios y comunes resultarán de los planos finales de la obra que sean aprobados por las autoridades competentes. El desarrollador se reserva los derechos para introducir aquellas modificaciones que pudieran resultar necesarias o convenientes para el desarrollo.

3 AMBIENTES/PLANTA BAJA

**PALMERA
GOLF**
EL CANTON

70,67 m² SUPERFICIE CUBIERTA

10,81 m² SUPERFICIE SEMI CUBIERTA



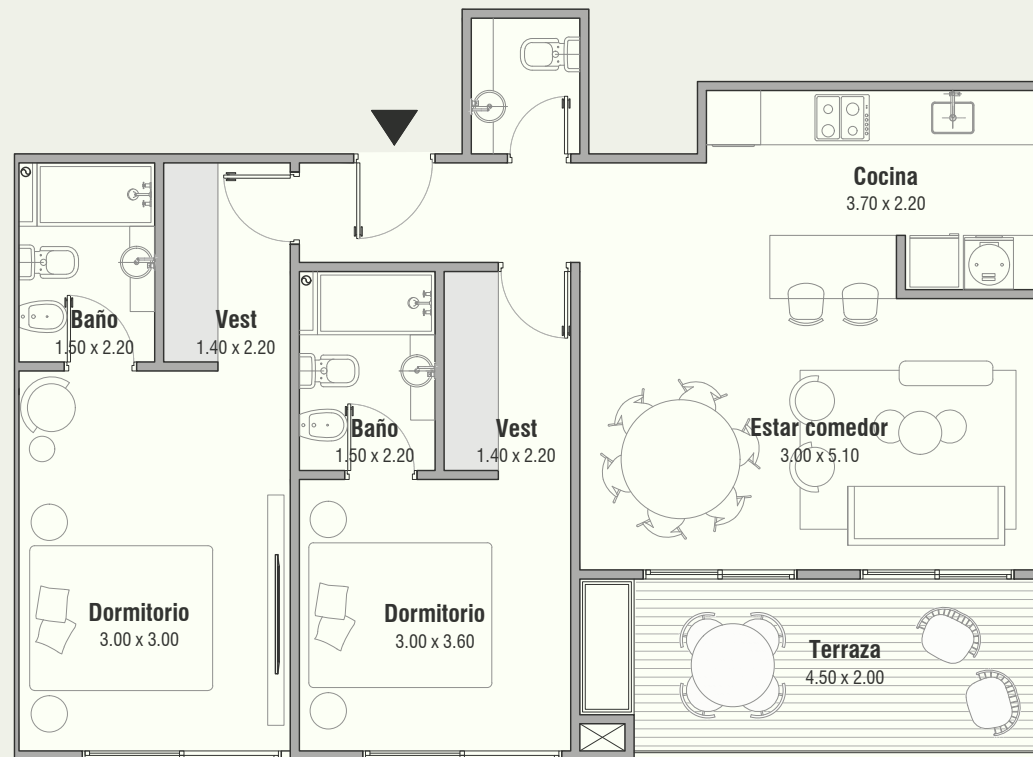
Los planos, imágenes y renders incluidos en este folleto son aproximados y con fines ilustrativos y no representan el proyecto final, ni sus materiales ni su mobiliario. Las superficies y designaciones definitivas de las unidades -hasta ahora son sólo aproximadas- y de los espacios propios y comunes resultarán de los planos finales de la obra que sean aprobados por las autoridades competentes. El desarrollador se reserva los derechos para introducir aquellas modificaciones que pudieran resultar necesarias o convenientes para el desarrollo.

3 AMBIENTES/ Ed. 5 a 8

**PALMERA
GOLF**
EL CANTON

71,26 m² SUPERFICIE CUBIERTA

10,58 m² SUPERFICIE SEMI CUBIERTA



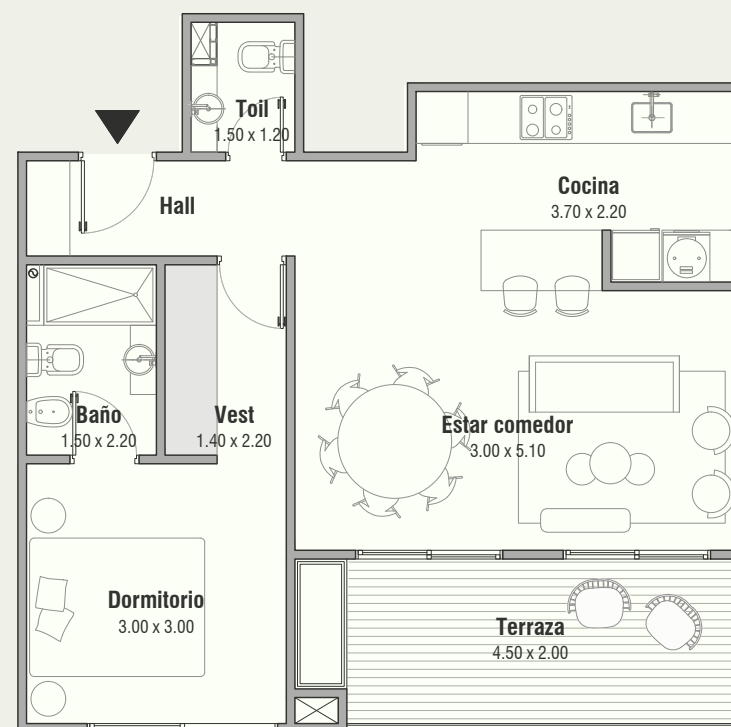
Los planos, imágenes y renders incluidos en este folleto son aproximadas y con fines ilustrativos y no representan el proyecto final, ni sus materiales ni su mobiliario. Las superficies y designaciones definitivas de las unidades -hasta ahora son sólo aproximadas- y de los espacios propios y comunes resultarán de los planos finales de la obra que sean aprobados por las autoridades competentes. El desarrollador se reserva los derechos para introducir aquellas modificaciones que pudieran resultar necesarias o convenientes para el desarrollo.

2 AMBIENTES/ Ed. 1 a 4

**PALMERA
GOLF**
EL CANTON

51,78 m² SUPERFICIE CUBIERTA

10,60 m² SUPERFICIE SEMI CUBIERTA

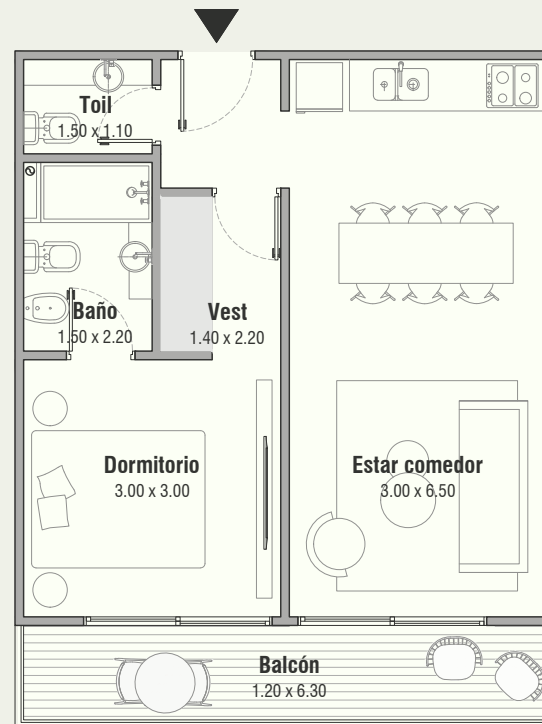


Los planos, imágenes y renders incluidos en este folleto son aproximados y con fines ilustrativos y no representan el proyecto final, ni sus materiales ni su mobiliario. Las superficies y designaciones definitivas de las unidades -hasta ahora son sólo aproximadas- y de los espacios propios y comunies resultarán de los planos finales de la obra que sean aprobados por las autoridades competentes. El desarrollador se reserva los derechos para introducir aquellas modificaciones que pudieran resultar necesarias o convenientes para el desarrollo.

2 AMBIENTES/ Ed 1 a 4

42,16 m² SUPERFICIE CUBIERTA

7,25 m² SUPERFICIE SEMI CUBIERTA



Los planos, imágenes y renders incluidos en este folleto son aproximadas y con fines ilustrativos y no representan el proyecto final, ni sus materiales ni su mobiliario. Las superficies y designaciones definitivas de las unidades -hasta ahora son sólo aproximadas- y de los espacios propios y comunes resultarán de los planos finales de la obra que sean aprobados por las autoridades competentes. El desarrollador se reserva los derechos para introducir aquellas modificaciones que pudieran resultar necesarias o convenientes para el desarrollo.

DETALLES DE CONSTRUCCIÓN

**PALMERA
GOLF**
EL CANTON

MEMORIA DESCRIPTIVA DEL PROYECTO

GENERALES

Calefacción
PISO RADIANTE ELÉCTRICO
PREINSTALACIÓN DE AIRE ACONDICIONADO

Agua caliente
TERMOTANQUE INDIVIDUAL ELÉCTRICO.

Laundry
ESPACIO COMUN EQUIPADO.

Carpinterías
DOBLE VIDRIADO HERMÉTICO.

Pisos interiores
PISO VINILICO SPC O SIMILAR

Frentes de Placard
HOJAS CORREDIZAS DE MELAMINA.

COCINAS

Equipamiento
HORNO Y ANAFE VITROCERÁMICO ELÉCTRICO

Mesada de cocina
GRANITO, NEGRO BRASIL O SIMILAR

Pileta de cocina
ACERO INOXIDABLE, JOHNSON O SIMILAR

BAÑOS

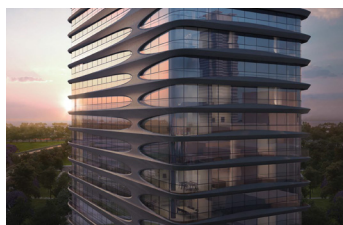
Artefactos sanitarios
PIAZZA "AMALFI"/"EMBLEM" O SIMILAR

Accesorios
FV O SIMILAR

Piso y revestimiento
PORCELANATO RECTIFICADO

Vanitory

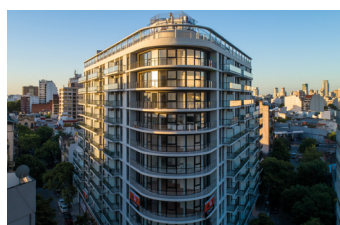
PORTLAND



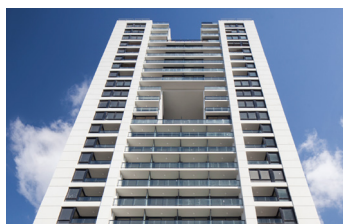
L'AVENUE LIBERTADOR
M2 de construcción: 42.110 m²



INFINITY TOWERS
M2 de construcción: 44.772 m²



PALMERA CRESPO
M2 de construcción: 21.077 m²



PALMERA CABALLITO
M2 de construcción: 32.093 m²



PALMERA OLIVOS
M2 de construcción: 31.800 m²



DISTRITO BOERO
M2 de construcción: 9.300 m²



CASSA ISIDRO
M2 de construcción: 18.556 m²



GREEN STYLE
M2 de construcción: 5.300 m²



MY SOHO
M2 de construcción: 20.143 m²

Grupo Portland tiene más de 20 años de experiencia en el mercado de Bienes Raíces. Actualmente está desarrollando + 160.000 m² y tiene dentro de su portfolio el único edificio de Zaha Hadid en Latinoamérica.

Una empresa con el 100% de las funciones integradas en su estructura: sus servicios incluyen financiamiento, diseño, construcción, marketing, ventas y gestión de alquileres.

Grupo Portland desarrolla cada uno de sus proyectos de forma creativa y estratégica, para brindar la mejor experiencia final del usuario y maximizar el retorno de los inversores.



Av. del Libertador 742 - Vicente López
T. (+54) 5263 5666
M. (+54) 11 3126-1483
grupoportland.com

**PALMERA
GOLF
EL CANTON**

Ampliar la mirada

El Cantón

PUERTO • ISLAS • GOLF • NORTE

 **JPU**
Urbani
COMERCIALIZA

PORTLAND