



PALMERA DE
LOS
REMEMEROS

Una nueva
manera de
vivir en Tigre.

PALMERA^{DE} REMEROS



Los planos, imágenes y renders incluidos en este folleto son aproximadas y con fines ilustrativos y no representan el proyecto final, ni sus materiales ni su mobiliario. Las superficies y designaciones definitivas de las unidades -hasta ahora son sólo aproximadas- y de los espacios propios y comunes resultarán de los planos finales de la obra que sean aprobados por las autoridades competentes. El desarrollador se reserva los derechos para introducir aquellas modificaciones que pudieran resultar necesarias o convenientes para el desarrollo.

Donde todo esta pasando.

El corredor de mayor crecimiento en los últimos 20 años. Educación, Salud, Entretenimiento, Comercios, Servicios y Deportes, en un radio de 5 minutos.

PALMERA ^{DE} LOS REMEROS



Los planos, imágenes y renders incluidos en este folleto son aproximadas y con fines ilustrativos y no representan el proyecto final, ni sus materiales ni su mobiliario. Las superficies y designaciones definitivas de las unidades -hasta ahora son sólo aproximadas- y de los espacios propios y comunes resultarán de los planos finales de la obra que sean aprobados por las autoridades competentes. El desarrollador se reserva los derechos para introducir aquellas modificaciones que pudieran resultar necesarias o convenientes para el desarrollo.

Rápido Acceso.

Al final del Camino de los Remeros, en el encuentro con la Av. Sta María de las Conchas (R 27). Próximo a Remeros Plaza, a 5min del Centro comercial Nordelta y a 5min del Acceso Tigre (Panamericana).



Los planos, imágenes y renders incluidos en este folleto son aproximadas y con fines ilustrativos y no representan el proyecto final, ni sus materiales ni su mobiliario. Las superficies y designaciones definitivas de las unidades -hasta ahora son sólo aproximadas- y de los espacios propios y comunes resultarán de los planos finales de la obra que sean aprobados por las autoridades competentes. El desarrollador se reserva los derechos para introducir aquellas modificaciones que pudieran resultar necesarias o convenientes para el desarrollo.

Excelente entorno.

Un lugar que combina lo mejor de lo natural y lo urbano. Un entorno inmediato que favorece una vida dinámica. Una zona segura, rodeada de espacios verdes que nos inspiran.



Los planos, imágenes y renders incluidos en este folleto son aproximadas y con fines ilustrativos y no representan el proyecto final, ni sus materiales ni su mobiliario. Las superficies y designaciones definitivas de las unidades -hasta ahora son sólo aproximadas- y de los espacios propios y comunes resultarán de los planos finales de la obra que sean aprobados por las autoridades competentes. El desarrollador se reserva los derechos para introducir aquellas modificaciones que pudieran resultar necesarias o convenientes para el desarrollo.

Estar más cerca de todo.

En tu entorno inmediato te esperan restaurantes, bares, salas de cine, centros comerciales, gimnasios, instituciones deportivas, estaciones de servicio, bancos y cajeros, canchas de golf y centros médicos de primer nivel.



Servicios

Remeros Plaza
Centro Comercial Nordelta
YPF
Shell
Carrefour
Sport Club Remeros
Western Union
Galicia
ICBC
BBVA
Uces Tigre
Centro Comercial COTO
Jumbo Nordelta
Universidad Siglo 21
Nordelta Golf Club

Gastronomía

Kansas
Rapa Nui Nordelta
La Pulperie
Cosqo
Holy
Le Pain Quotidien
Obvio Carne y Pasta
Sushi Club
Burger King
Los Inmortales
Granero
Emperador Meiji



Los planos, imágenes y renders incluidos en este folleto son aproximados y con fines ilustrativos y no representan el proyecto final, ni sus materiales ni su mobiliario. Las superficies y designaciones definitivas de las unidades -hasta ahora son sólo aproximadas- y de los espacios propios y comunes resultarán de los planos finales de la obra que sean aprobados por las autoridades competentes. El desarrollador se reserva los derechos para introducir aquellas modificaciones que pudieran resultar necesarias o convenientes para el desarrollo.

PALMERA DE LOS REMEROS

140

UNIDADES
FUNCIONALES

2,3,4 & 5

AMBIENTES

16.000

M2 DE
CONSTRUCCIÓN

1.100

M2 DE ZÓCALO
COMERCIAL



Los planos, imágenes y renders incluidos en este folleto son aproximadas y con fines ilustrativos y no representan el proyecto final, ni sus materiales ni su mobiliario. Las superficies y designaciones definitivas de las unidades -hasta ahora son sólo aproximadas- y de los espacios propios y comunes resultarán de los planos finales de la obra que sean aprobados por las autoridades competentes. El desarrollador se reserva los derechos para introducir aquellas modificaciones que pudieran resultar necesarias o convenientes para el desarrollo.

AMENITIES & SERVICIOS

DOMÓTICA/
SUM CON PARRILLA/
GIMNASIO/LAUNDRY/
COWORK/KIDS ROOM/
TEENS ROOM/WINE BAR/
JUEGOS PARA NIÑOS/
PILETA PARA NIÑOS/
PILETA DESCUBIERTA/
FOGONEROS/SOLARIUM DECK/
BIKE STATION/STORAGE ROOM/
ESPACIO WELLNESS & SPA



Los planos, imágenes y renders incluidos en este folleto son aproximadas y con fines ilustrativos y no representan el proyecto final, ni sus materiales ni su mobiliario. Las superficies y designaciones definitivas de las unidades -hasta ahora son sólo aproximadas- y de los espacios propios y comunales resultarán de los planos finales de la obra que sean aprobados por las autoridades competentes. El desarrollador se reserva los derechos para introducir aquellas modificaciones que pudieran resultar necesarias o convenientes para el desarrollo.



Los planos, imágenes y renders incluidos en este folleto son aproximadas y con fines ilustrativos y no representan el proyecto final, ni sus materiales ni su mobiliario. Las superficies y designaciones definitivas de las unidades -hasta ahora son sólo aproximadas- y de los espacios propios y comunales resultarán de los planos finales de la obra que sean aprobados por las autoridades competentes. El desarrollador se reserva los derechos para introducir aquellas modificaciones que pudieran resultar necesarias o convenientes para el desarrollo.



Los planos, imágenes y renders incluidos en este folleto son aproximadas y con fines ilustrativos y no representan el proyecto final, ni sus materiales ni su mobiliario. Las superficies y designaciones definitivas de las unidades -hasta ahora son sólo aproximadas- y de los espacios propios y comunes resultarán de los planos finales de la obra que sean aprobados por las autoridades competentes. El desarrollador se reserva los derechos para introducir aquellas modificaciones que pudieran resultar necesarias o convenientes para el desarrollo.



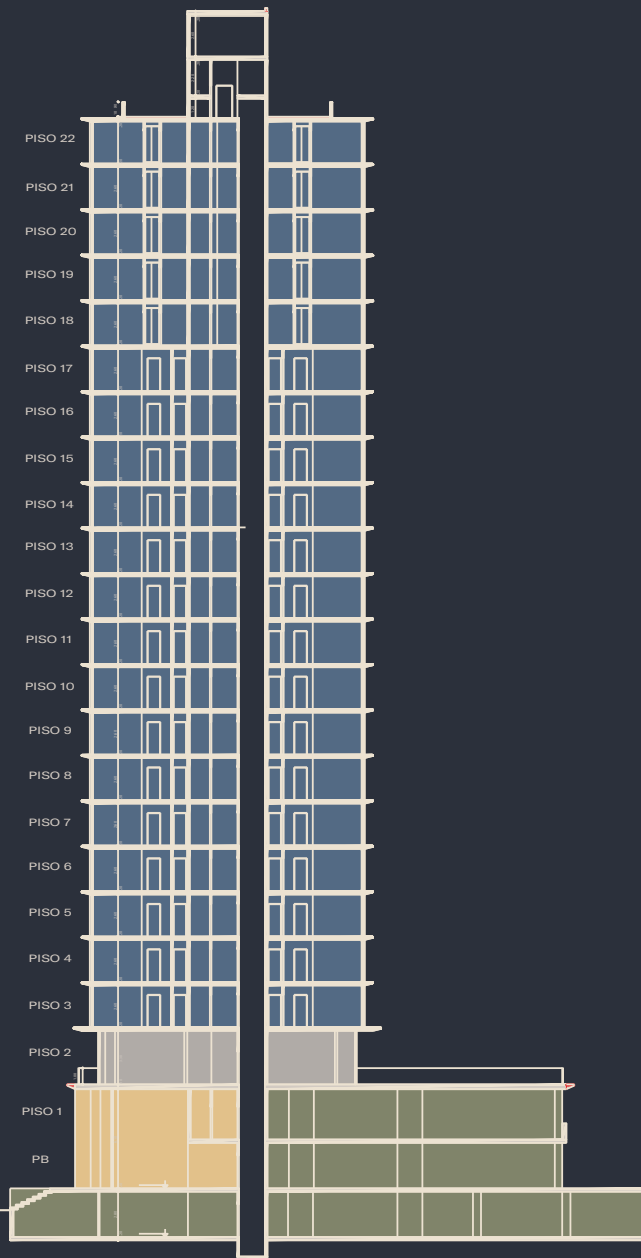
Los planos, imágenes y renders incluidos en este folleto son aproximadas y con fines ilustrativos y no representan el proyecto final, ni sus materiales ni su mobiliario. Las superficies y designaciones definitivas de las unidades -hasta ahora son sólo aproximadas- y de los espacios propios y comunies resultarán de los planos finales de la obra que sean aprobados por las autoridades competentes. El desarrollador se reserva los derechos para introducir aquellas modificaciones que pudieran resultar necesarias o convenientes para el desarrollo.

EL PROYECTO



PALMERA^{DE}
REMEROS_{LOS}

PALMERA^{DE} REMEROS^{LOS}



23° ROOFTOP

3°/22° RESIDENCIAS

2° AMENITIES

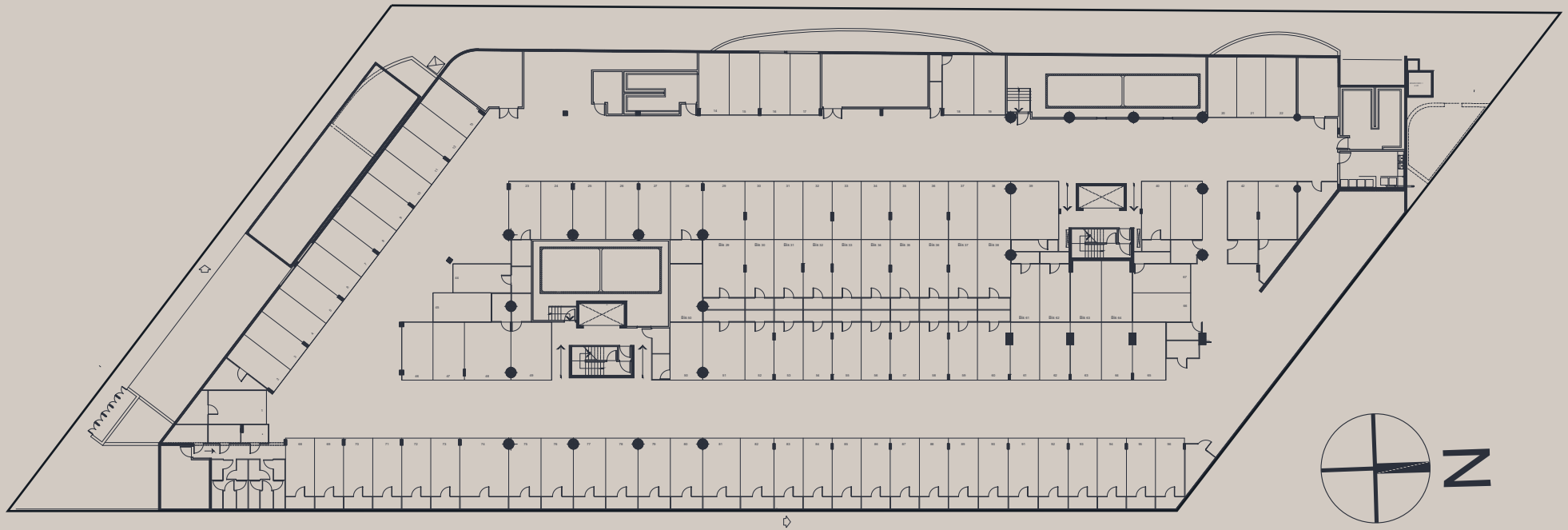
**PB & 1° BASAMENTO
COMERCIAL**

1° SS COCHERAS

Los planos, imágenes y renders incluidos en este folleto son aproximados y con fines ilustrativos y no representan el proyecto final, ni sus materiales ni su mobiliario. Las superficies y designaciones definitivas de las unidades -hasta ahora son sólo aproximadas- y de los espacios propios y comunes resultarán de los planos finales de la obra que sean aprobados por las autoridades competentes. El desarrollador se reserva los derechos para introducir aquellas modificaciones que pudieran resultar necesarias o convenientes para el desarrollo.

Subsuelo

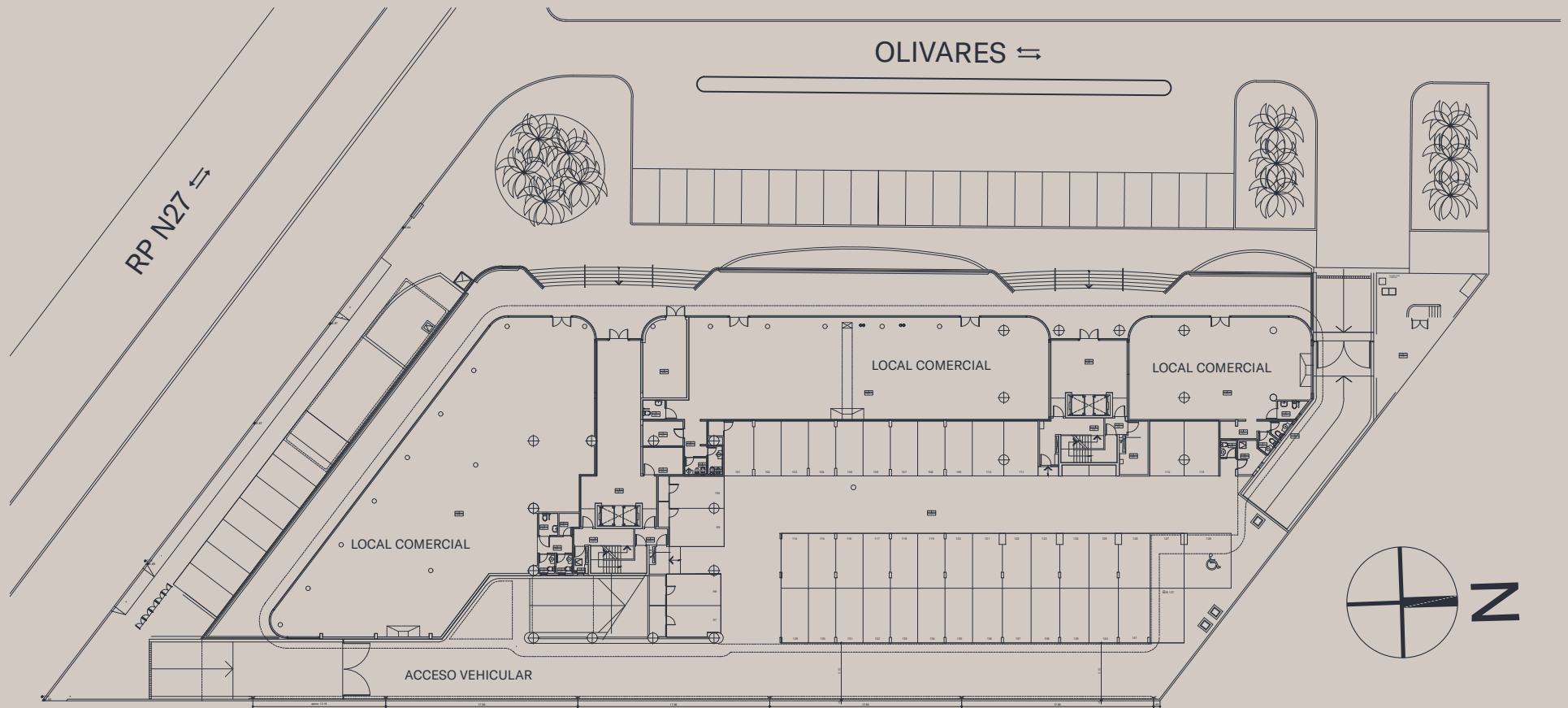
PALMERA^{DE}
REMEROS



Los planos, imágenes y renders incluidos en este folleto son aproximadas y con fines ilustrativos y no representan el proyecto final, ni sus materiales ni su mobiliario. Las superficies y designaciones definitivas de las unidades -hasta ahora son sólo aproximadas- y de los espacios propios y comunes resultarán de los planos finales de la obra que sean aprobados por las autoridades competentes. El desarrollador se reserva los derechos para introducir aquellas modificaciones que pudieran resultar necesarias o convenientes para el desarrollo.

Planta Baja

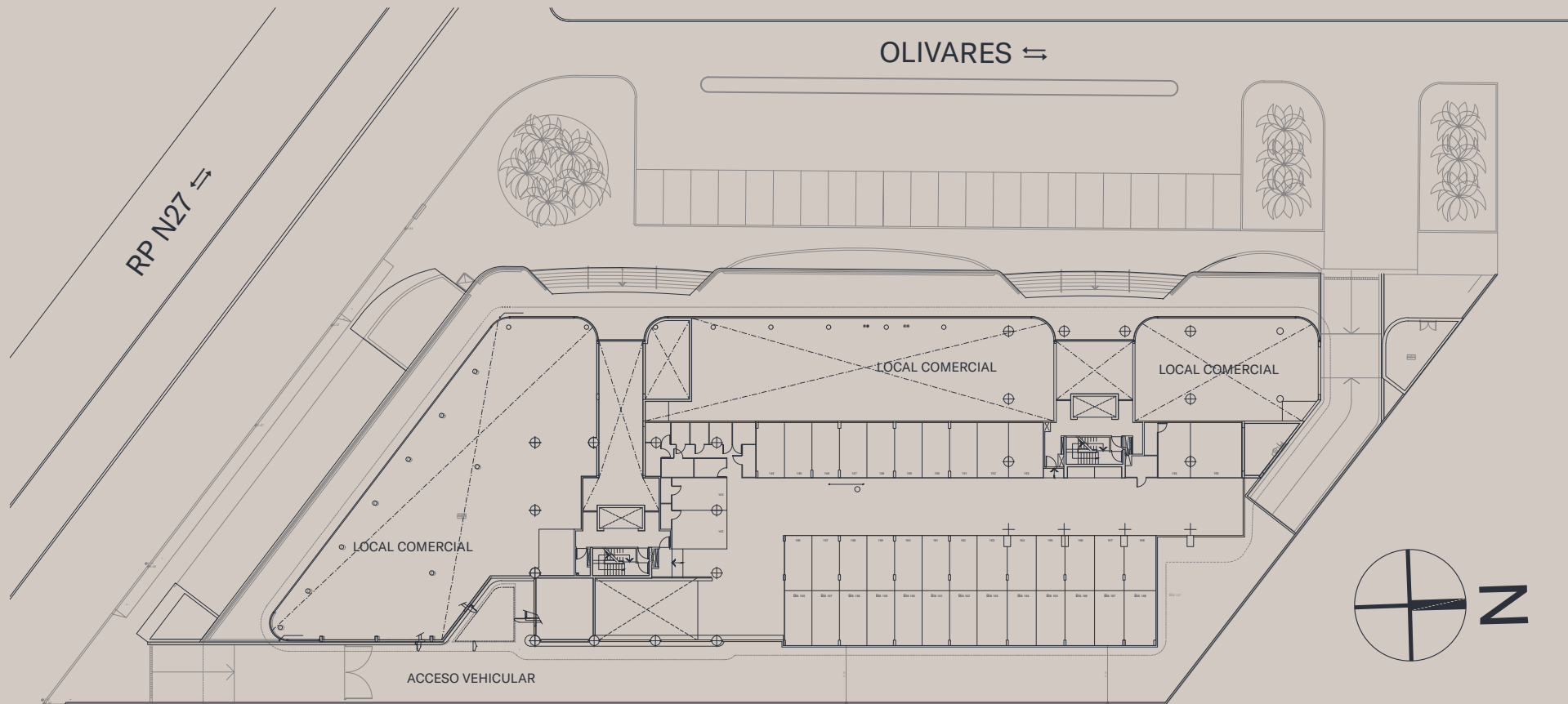
PALMERA ^{DE}
REMEROS



Los planos, imágenes y renders incluidos en este folleto son aproximadas y con fines ilustrativos y no representan el proyecto final, ni sus materiales ni su mobiliario. Las superficies y designaciones definitivas de las unidades -hasta ahora son sólo aproximadas- y de los espacios propios y comunes resultarán de los planos finales de la obra que sean aprobados por las autoridades competentes. El desarrollador se reserva los derechos para introducir aquellas modificaciones que pudieran resultar necesarias o convenientes para el desarrollo.

Primer piso

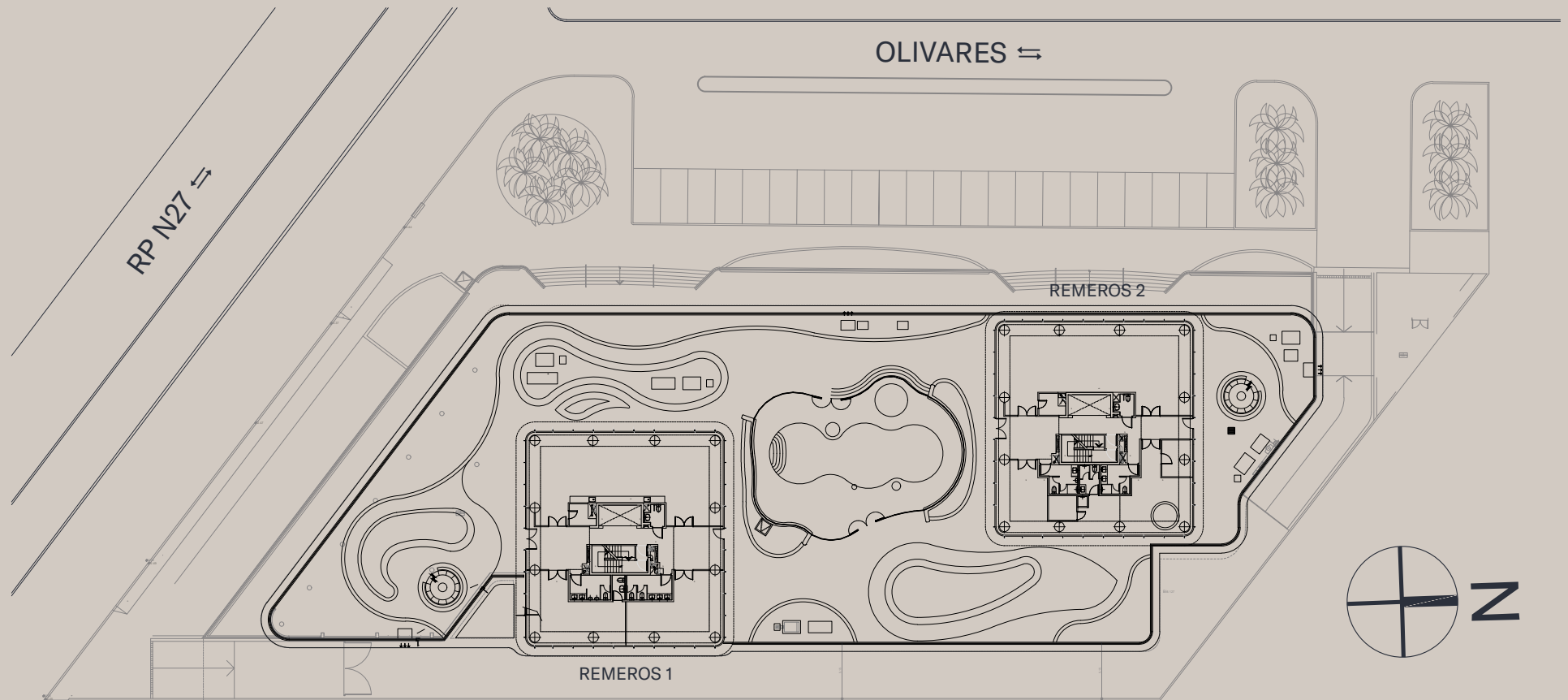
PALMERA ^{DE}
REMEROS



Los planos, imágenes y renders incluidos en este folleto son aproximadas y con fines ilustrativos y no representan el proyecto final, ni sus materiales ni su mobiliario. Las superficies y designaciones definitivas de las unidades -hasta ahora son sólo aproximadas- y de los espacios propios y comunies resultarán de los planos finales de la obra que sean aprobados por las autoridades competentes. El desarrollador se reserva los derechos para introducir aquellas modificaciones que pudieran resultar necesarias o convenientes para el desarrollo.

Amenities

PALMERA ^{DE}
REMEROS



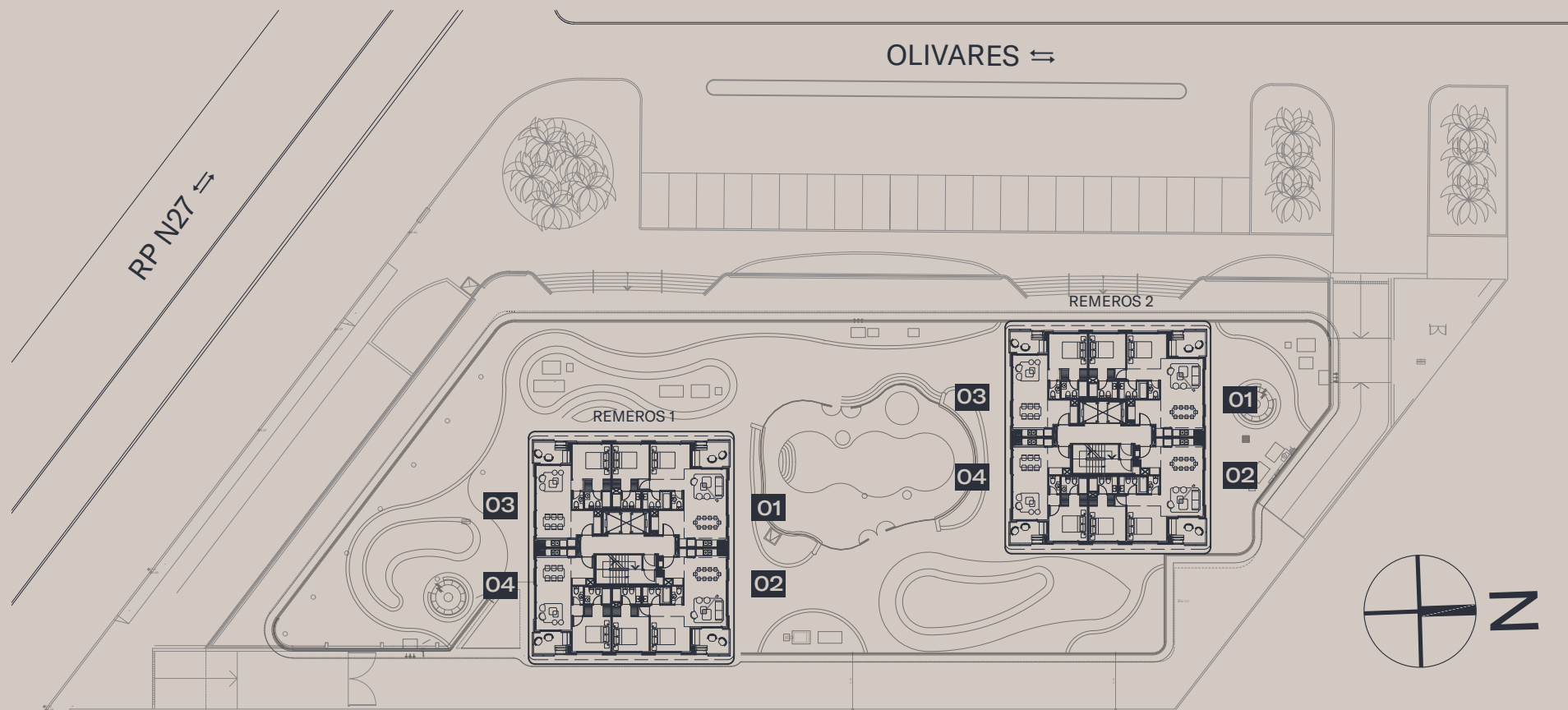
Los planos, imágenes y renders incluidos en este folleto son aproximadas y con fines ilustrativos y no representan el proyecto final, ni sus materiales ni su mobiliario. Las superficies y designaciones definitivas de las unidades -hasta ahora son sólo aproximadas- y de los espacios propios y comunies resultarán de los planos finales de la obra que sean aprobados por las autoridades competentes. El desarrollador se reserva los derechos para introducir aquellas modificaciones que pudieran resultar necesarias o convenientes para el desarrollo.

KEYPLAN



PALMERA^{DE}
REMEROS_{LOS}

Key plan / Piso 3 a 17



Los planos, imágenes y renders incluidos en este folleto son aproximadas y con fines ilustrativos y no representan el proyecto final, ni sus materiales ni su mobiliario. Las superficies y designaciones definitivas de las unidades -hasta ahora son sólo aproximadas- y de los espacios propios y comunies resultarán de los planos finales de la obra que sean aprobados por las autoridades competentes. El desarrollador se reserva los derechos para introducir aquellas modificaciones que pudieran resultar necesarias o convenientes para el desarrollo.

Key plan / Pisos 18 a 22



Los planos, imágenes y renders incluidos en este folleto son aproximadas y con fines ilustrativos y no representan el proyecto final, ni sus materiales ni su mobiliario. Las superficies y designaciones definitivas de las unidades -hasta ahora son sólo aproximadas- y de los espacios propios y comunes resultarán de los planos finales de la obra que sean aprobados por las autoridades competentes. El desarrollador se reserva los derechos para introducir aquellas modificaciones que pudieran resultar necesarias o convenientes para el desarrollo.

PLANTAS & TIPOLOGÍAS

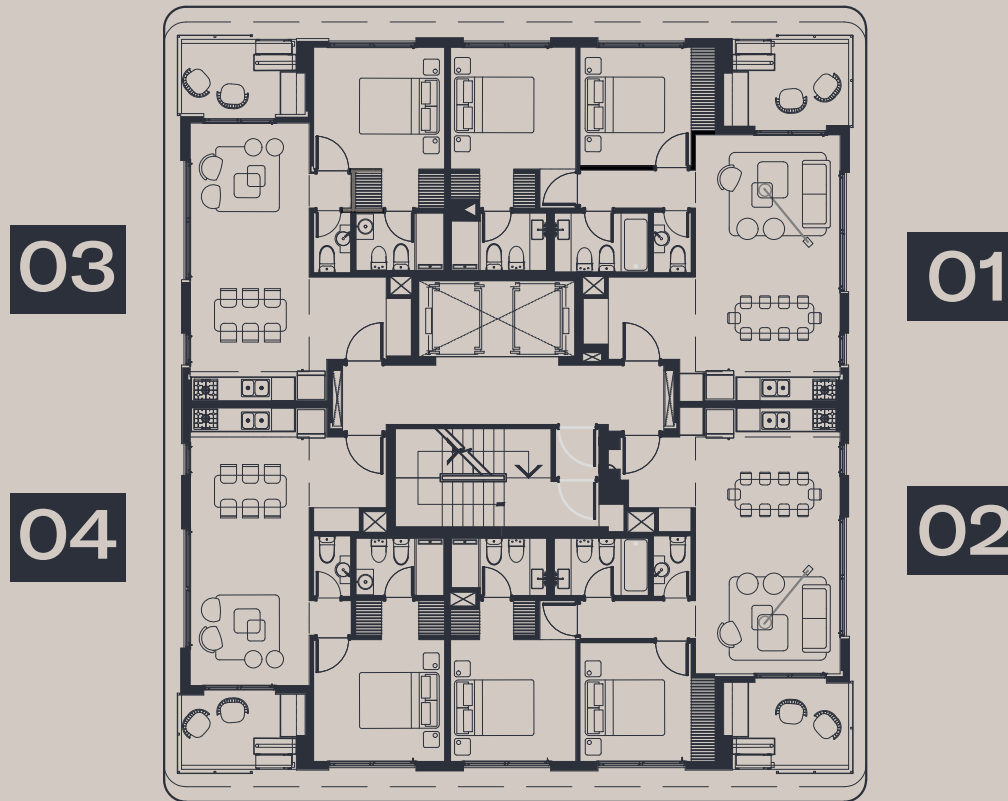
PLANTA TIPO 3 A 17

PLANTA TIPO 18 A 22

TIPOLOGÍAS

Planta tipo 3 a 17

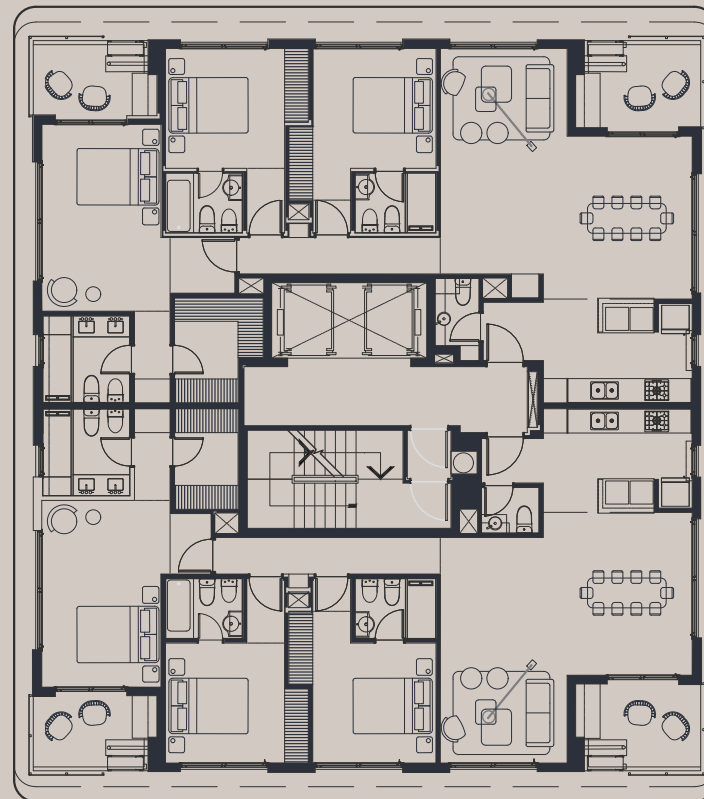
PALMERA^{DE}
REMEROS



Los planos, imágenes y renders incluidos en este folleto son aproximadas y con fines ilustrativos y no representan el proyecto final, ni sus materiales ni su mobiliario. Las superficies y designaciones definitivas de las unidades -hasta ahora son sólo aproximadas- y de los espacios propios y comunies resultarán de los planos finales de la obra que sean aprobados por las autoridades competentes. El desarrollador se reserva los derechos para introducir aquellas modificaciones que pudieran resultar necesarias o convenientes para el desarrollo.

Planta tipo 18 a 22

PALMERA^{DE}
REMEROS



01

02



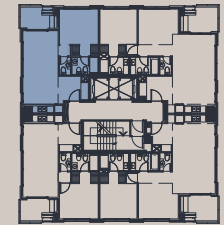
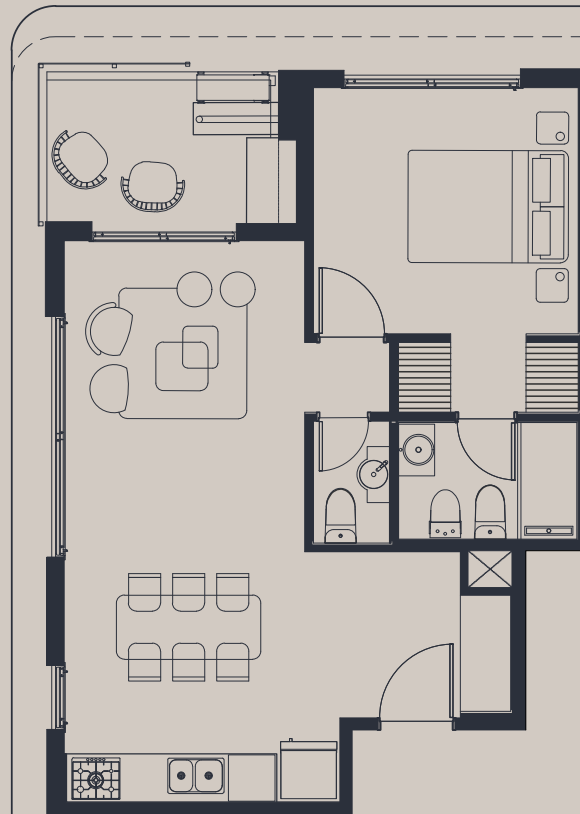
Los planos, imágenes y renders incluidos en este folleto son aproximadas y con fines ilustrativos y no representan el proyecto final, ni sus materiales ni su mobiliario. Las superficies y designaciones definitivas de las unidades -hasta ahora son sólo aproximadas- y de los espacios propios y comunies resultarán de los planos finales de la obra que sean aprobados por las autoridades competentes. El desarrollador se reserva los derechos para introducir aquellas modificaciones que pudieran resultar necesarias o convenientes para el desarrollo.

2 Ambientes

PALMERA^{DE}
REMEROS

PISO 3 A 17

CUBIERTO: 51,67 m²
SEMICUBIERTO : 5,68 m²
AMENITIES: 4,01 m²



03

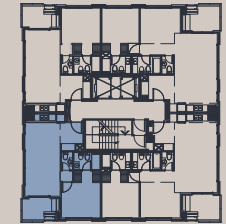
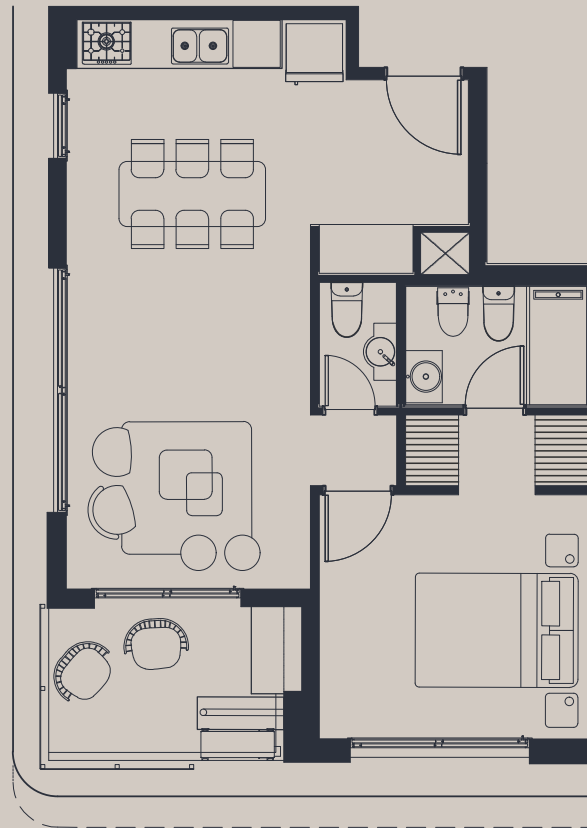
Los planos, imágenes y renders incluidos en este folleto son aproximadas y con fines ilustrativos y no representan el proyecto final, ni sus materiales ni su mobiliario. Las superficies y designaciones definitivas de las unidades -hasta ahora son sólo aproximadas- y de los espacios propios y comunies resultarán de los planos finales de la obra que sean aprobados por las autoridades competentes. El desarrollador se reserva los derechos para introducir aquellas modificaciones que pudieran resultar necesarias o convenientes para el desarrollo.

2 Ambientes

PALMERA^{DE}
REMEROS^{LOS}

PISO 3 A 17

CUBIERTO: 50,83 m²
SEMICUBIERTO : 5,68 m²
AMENITIES: 3,96 m²



04

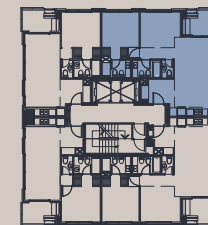
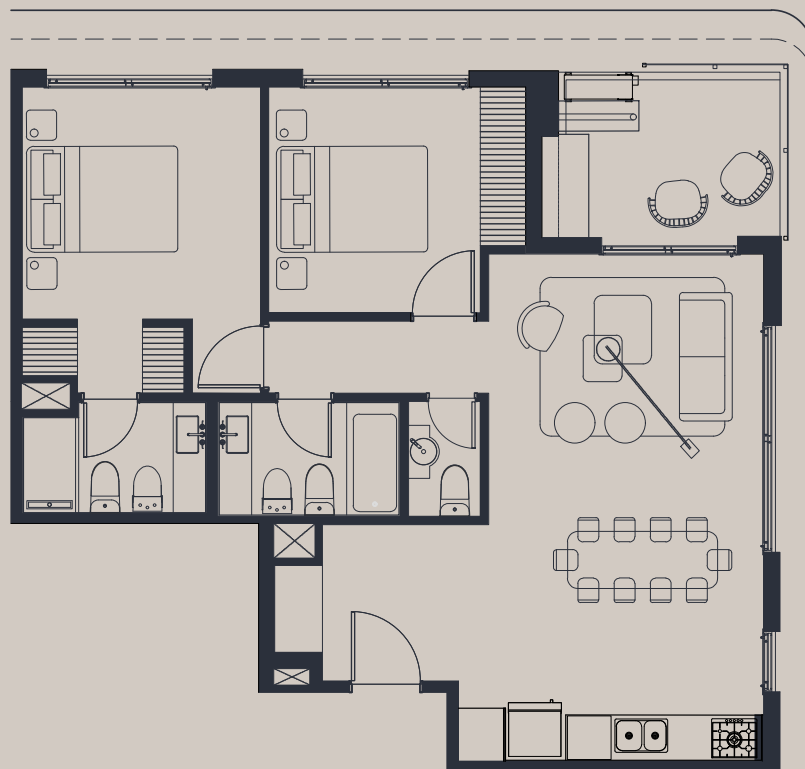
Los planos, imágenes y renders incluidos en este folleto son aproximadas y con fines ilustrativos y no representan el proyecto final, ni sus materiales ni su mobiliario. Las superficies y designaciones definitivas de las unidades -hasta ahora son sólo aproximadas- y de los espacios propios y comunies resultarán de los planos finales de la obra que sean aprobados por las autoridades competentes. El desarrollador se reserva los derechos para introducir aquellas modificaciones que pudieran resultar necesarias o convenientes para el desarrollo.

3 Ambientes

PALMERA^{DE}
REMEROS

PISO 3 A 17

CUBIERTO: 73,95 m²
SEMICUBIERTO : 6,70 m²
AMENITIES: 5,65 m²



01

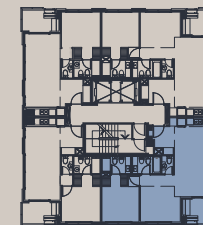
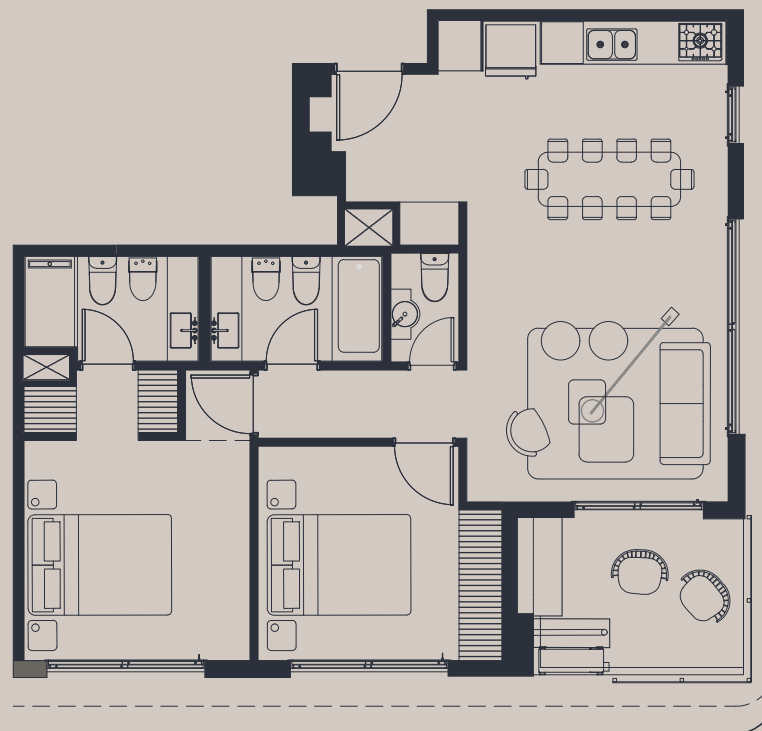
Los planos, imágenes y renders incluidos en este folleto son aproximadas y con fines ilustrativos y no representan el proyecto final, ni sus materiales ni su mobiliario. Las superficies y designaciones definitivas de las unidades -hasta ahora son sólo aproximadas- y de los espacios propios y comunies resultarán de los planos finales de la obra que sean aprobados por las autoridades competentes. El desarrollador se reserva los derechos para introducir aquellas modificaciones que pudieran resultar necesarias o convenientes para el desarrollo.

3 Ambientes

PALMERA^{DE}
REMEROS

PISO 3 A 17

CUBIERTO: 72,80 m²
SEMICUBIERTO : 6,68 m²
AMENITIES: 5,56 m²



02

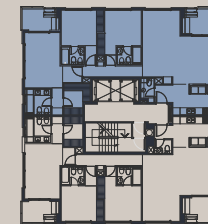
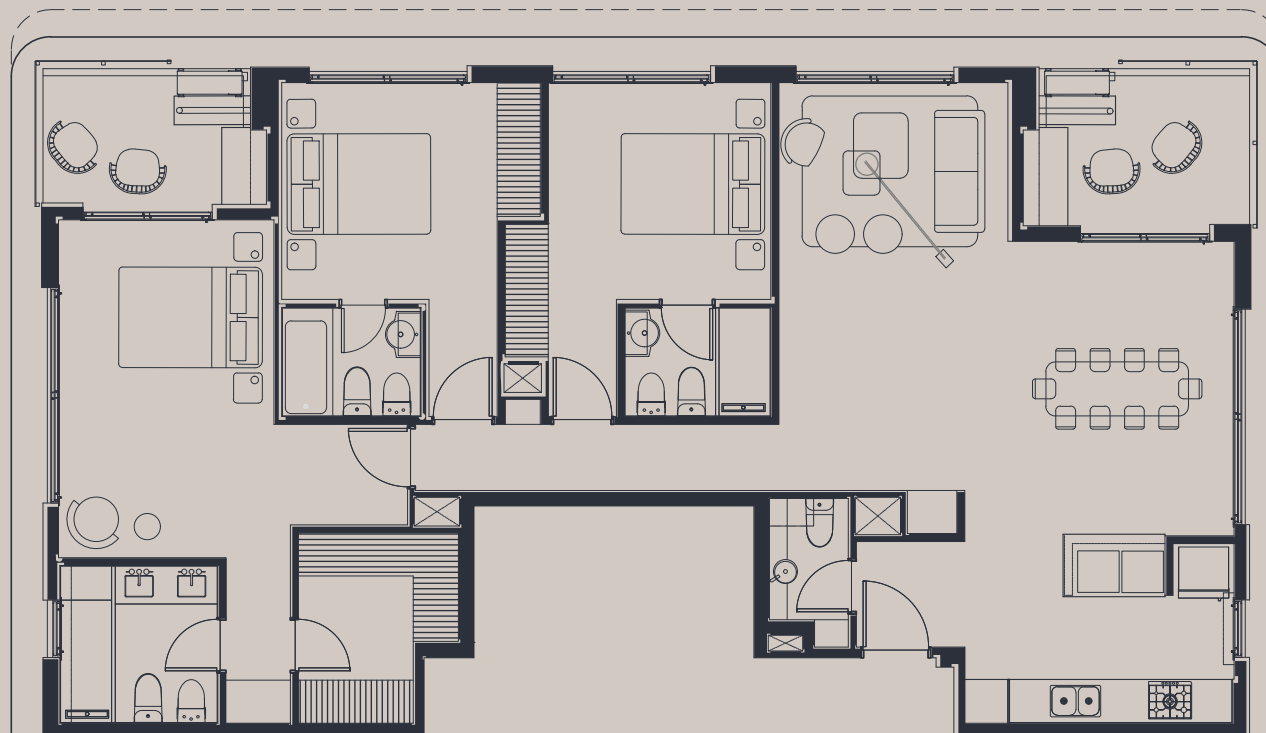
Los planos, imágenes y renders incluidos en este folleto son aproximadas y con fines ilustrativos y no representan el proyecto final, ni sus materiales ni su mobiliario. Las superficies y designaciones definitivas de las unidades -hasta ahora son sólo aproximadas- y de los espacios propios y comunies resultarán de los planos finales de la obra que sean aprobados por las autoridades competentes. El desarrollador se reserva los derechos para introducir aquellas modificaciones que pudieran resultar necesarias o convenientes para el desarrollo.

Semipiso 4 Ambientes

PALMERA^{DE}
REMEROS

PISO 18 A 22

CUBIERTO: 126,86 m²
SEMICUBIERTO : 12,35 m²
AMENITIES: 9,75 m²



01

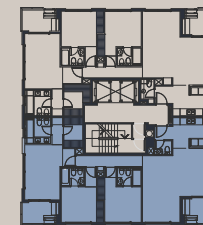
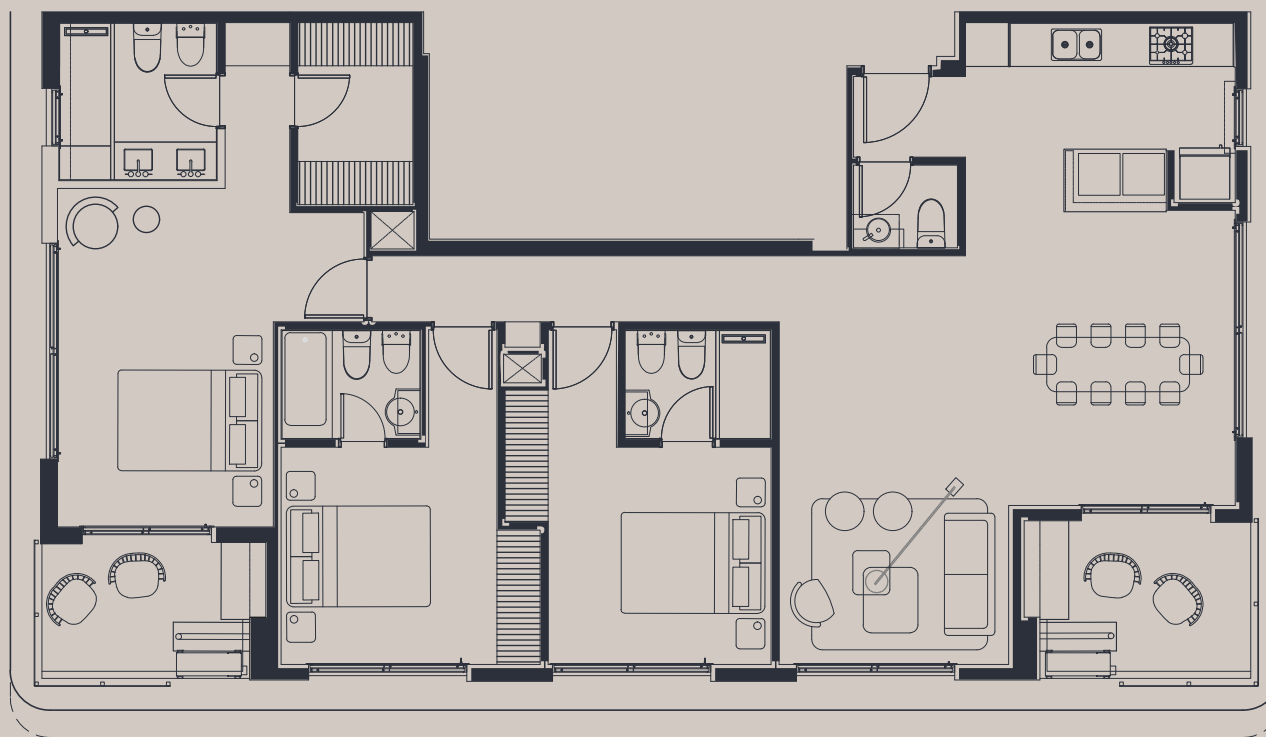
Los planos, imágenes y renders incluidos en este folleto son aproximadas y con fines ilustrativos y no representan el proyecto final, ni sus materiales ni su mobiliario. Las superficies y designaciones definitivas de las unidades -hasta ahora son sólo aproximadas- y de los espacios propios y comunies resultarán de los planos finales de la obra que sean aprobados por las autoridades competentes. El desarrollador se reserva los derechos para introducir aquellas modificaciones que pudieran resultar necesarias o convenientes para el desarrollo.

Semipiso 4 Ambientes

PALMERA^{DE}
REMEROS

PISO 18 A 22

CUBIERTO: 124,40 m²
SEMICUBIERTO : 12,35 m²
AMENITIES: 9,57 m²



02

Los planos, imágenes y renders incluidos en este folleto son aproximadas y con fines ilustrativos y no representan el proyecto final, ni sus materiales ni su mobiliario. Las superficies y designaciones definitivas de las unidades -hasta ahora son sólo aproximadas- y de los espacios propios y comunies resultarán de los planos finales de la obra que sean aprobados por las autoridades competentes. El desarrollador se reserva los derechos para introducir aquellas modificaciones que pudieran resultar necesarias o convenientes para el desarrollo.

DETALLES DE CONSTRUCCIÓN

GENERALES

CALEFACCIÓN

Piso radiante eléctrico
Preinstalación de Aire Acondicionado

AGUA CALIENTE

Sistema central de generación de agua caliente sanitaria

LAUNDRY

Espacio común equipado

CARPINTERIAS

Doble vidriado hermético

PISOS INTERIORES

Piso Vinilico SPC o similar

FRENTES DE PLACARD

Melamina sin interiores.

COCINAS

EQUIPAMIENTO

Horno y Anafe vitrocerámico eléctrico

MESADA DE COCINA

Mesada Purastone terrazo white o similar

PILETA DE COCINA

Acero inoxidable Johnson o similar

BAÑOS

ARTEFACTOS SANITARIOS

Piazza, Amalfi, Roca, Monaco o similar

PISO Y REVESTIMIENTO

Porcelanato ILVA Burlington Silver o similar

PORTLAND