



PALMERA DE
LOS
REMEMEROS

Una nueva
manera de
vivir en Tigre.

PALMERA ^{DE} LOS REMEROS



Los planos, imágenes y renders incluidos en este folleto son aproximadas y con fines ilustrativos y no representan el proyecto final, ni sus materiales ni su mobiliario o áreas superiores y designaciones definitivas de las unidades -hasta ahora son sólo aproximadas- y de los espacios propios y comunes resultarán de los planos finales de la obra que sean aprobados por las autoridades competentes. El desarrollador se reserva los derechos para introducir aquellas modificaciones que pudieran resultar necesarias o convenientes para el desarrollo.

Donde todo esta pasando.

El corredor de mayor crecimiento en los últimos 20 años. Educación, Salud, Entretenimiento, Comercios, Servicios y Deportes, en un radio de 5 minutos.

PALMERA ^{DE} LOS REMEROS



Los planos, imágenes y renders incluidos en este folleto son aproximadas y con fines ilustrativos y no representan el proyecto final, ni sus materiales ni su mobiliario. Las superficies y designaciones definitivas de las unidades -hasta ahora son sólo aproximadas- y de los espacios propios y comunes resultarán de los planos finales de la obra que sean aprobados por las autoridades competentes. El desarrollador se reserva los derechos para introducir aquellas modificaciones que pudieran resultar necesarias o convenientes para el desarrollo.

Rápido Acceso.

Al final del Camino de los Remeros, en el encuentro con la Av. Sta María de las Conchas (R 27). Próximo a Remeros Plaza, a 5min del Centro comercial Nordelta y a 5min del Acceso Tigre (Panamericana).

PALMERA^{DE} REMEROS

Los planos, imágenes y renders incluidos en este folleto son aproximadas y con fines ilustrativos y no representan el proyecto final, ni sus materiales ni su mobiliario. Las superficies y designaciones definitivas de las unidades -hasta ahora son sólo aproximadas- y de los espacios propios y comunes resultarán de los planos finales de la obra que sean aprobados por las autoridades competentes. El desarrollador se reserva los derechos para introducir aquellas modificaciones que pudieran resultar necesarias o convenientes para el desarrollo.

Excelente entorno.

Un lugar que combina lo mejor de lo natural y lo urbano. Un entorno inmediato que favorece una vida dinámica. Una zona segura, rodeada de espacios verdes que nos inspiran.

PALMERA^{DE} REMEROS



Los planos, imágenes y renders incluidos en este folleto son aproximadas y con fines ilustrativos y no representan el proyecto final, ni sus materiales ni su mobiliario. Las superficies y designaciones definitivas de las unidades -hasta ahora son sólo aproximadas- y de los espacios propios y comunes resultarán de los planos finales de la obra que sean aprobados por las autoridades competentes. El desarrollador se reserva los derechos para introducir aquellas modificaciones que pudieran resultar necesarias o convenientes para el desarrollo.

Estar más cerca de todo.

En tu entorno inmediato te esperan restaurantes, bares, salas de cine, centros comerciales, gimnasios, instituciones deportivas, estaciones de servicio, bancos y cajeros, canchas de golf y centros médicos de primer nivel.



Servicios

Remeros Plaza
Centro Comercial Nordelta
YPF
Shell
Carrefour
Sport Club Remeros
Western Union
Galicia
ICBC
BBVA
Uces Tigre
Centro Comercial COTO
Jumbo Nordelta
Universidad Siglo 21
Nordelta Golf Club

Gastronomía

Kansas
La Valiente Focacceria
Rapa Nui Nordelta
La Pulperie
Cosqo
Holy
Le Pain Quotidien
Obvio Carne y Pasta
Sushi Club
Burger King
Los Inmortales



PALMERA^{DE}
REMEROS

Los planos, imágenes y renders incluidos en este folleto son aproximadas y con fines ilustrativos y no representan el proyecto final, ni sus materiales ni su mobiliario. Las superficies y designaciones definitivas de las unidades -hasta ahora son sólo aproximadas- y de los espacios propios y comunes resultarán de los planos finales de la obra que sean aprobados por las autoridades competentes. El desarrollador se reserva los derechos para introducir aquellas modificaciones que pudieran resultar necesarias o convenientes para el desarrollo.

PALMERA DE LOS REMEROS

140

UNIDADES
FUNCIONALES

2,3,4 & 5

AMBIENTES

16.000

M2 DE
CONSTRUCCIÓN

1.100

M2 DE ZÓCALO
COMERCIAL



Los planos, imágenes y renders incluidos en este folleto son aproximados y con fines ilustrativos y no representan el proyecto final, ni sus materiales ni su mobiliario. Las superficies y designaciones definitivas de las unidades -hasta ahora son sólo aproximadas- y de los espacios propios y comunes resultarán de los planos finales de la obra que sean aprobados por las autoridades competentes. El desarrollador se reserva los derechos para introducir aquellas modificaciones que pudieran resultar necesarias o convenientes para el desarrollo.

AMENITIES & SERVICIOS

DOMÓTICA/
SUM CON PARRILLA/
GIMNASIO/LAUNDRY/
COWORK/KIDS ROOM/
TEENS ROOM/WINE BAR/
JUEGOS PARA NIÑOS/
PILETA PARA NIÑOS/
PILETA DESCUBIERTA/
FOGONEROS/SOLARIUM DECK/
BIKE STATION/STORAGE ROOM/
ESPACIO WELLNESS & SPA



Los planos, imágenes y renders incluidos en este folleto son aproximados y con fines ilustrativos y no representan el proyecto final, ni sus materiales ni su mobiliario. Las superficies y designaciones definitivas de las unidades -hasta ahora son sólo aproximadas- y de los espacios propios y comunes resultarán de los planos finales de la obra que sean aprobados por las autoridades competentes. El desarrollador se reserva los derechos para introducir aquellas modificaciones que pudieran resultar necesarias o convenientes para el desarrollo.



Los planos, imágenes y renders incluidos en este folleto son aproximadas y con fines ilustrativos y no representan el proyecto final, ni sus materiales ni su mobiliario. Las superficies y designaciones definitivas de las unidades -hasta ahora son sólo aproximadas- y de los espacios propios y comunales resultarán de los planos finales de la obra que sean aprobados por las autoridades competentes. El desarrollador se reserva los derechos para introducir aquellas modificaciones que pudieran resultar necesarias o convenientes para el desarrollo.



Los planos, imágenes y renders incluidos en este folleto son aproximadas y con fines ilustrativos y no representan el proyecto final, ni sus materiales ni su mobiliario. Las superficies y designaciones definitivas de las unidades -hasta ahora son sólo aproximadas- y de los espacios propios y comunes resultarán de los planos finales de la obra que sean aprobados por las autoridades competentes. El desarrollador se reserva los derechos para introducir aquellas modificaciones que pudieran resultar necesarias o convenientes para el desarrollo.

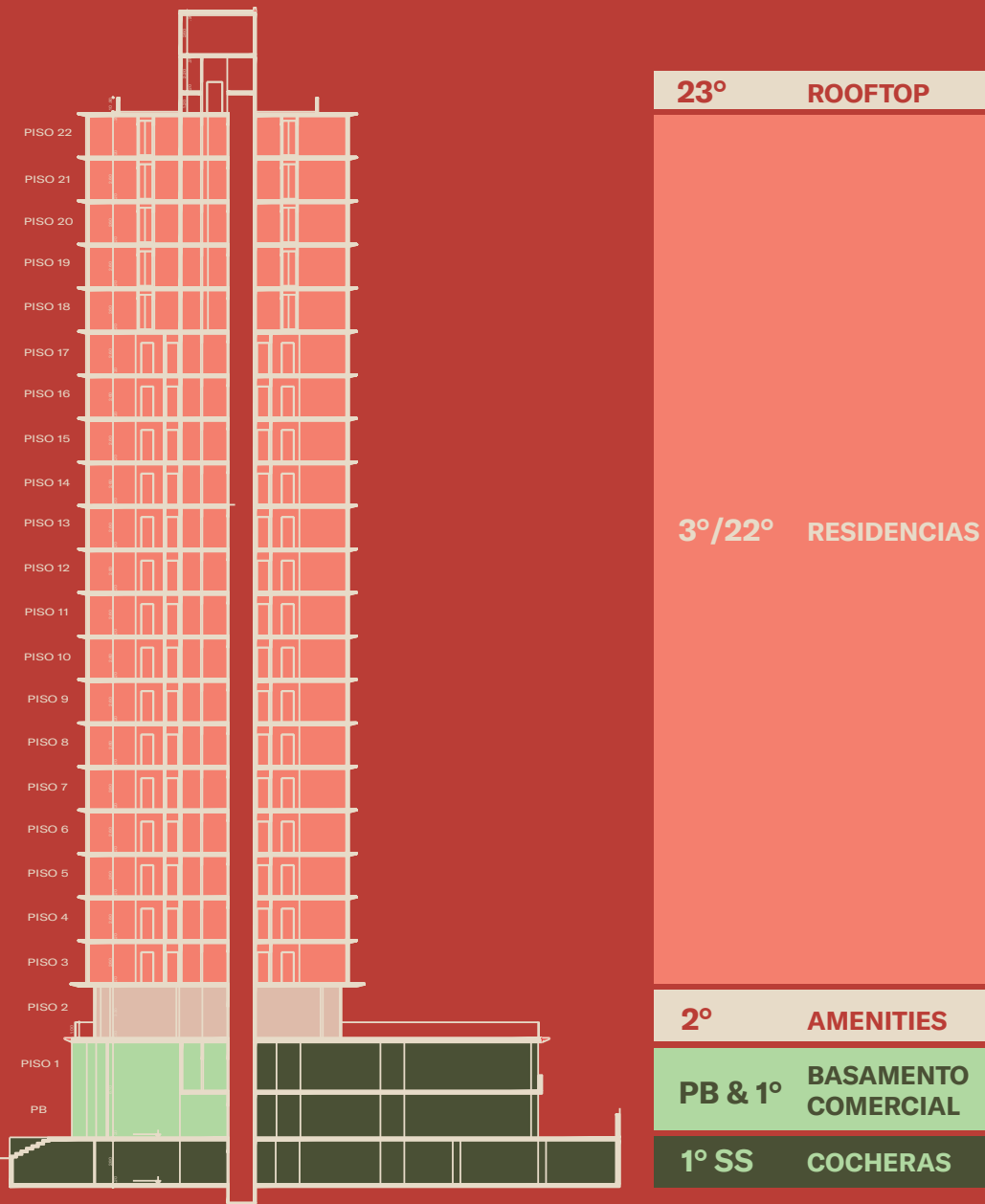


Los planos, imágenes y renders incluidos en este folleto son aproximadas y con fines ilustrativos y no representan el proyecto final, ni sus materiales ni su mobiliario. Las superficies y designaciones definitivas de las unidades -hasta ahora son sólo aproximadas- y de los espacios propios y comunies resultarán de los planos finales de la obra que sean aprobados por las autoridades competentes. El desarrollador se reserva los derechos para introducir aquellas modificaciones que pudieran resultar necesarias o convenientes para el desarrollo.

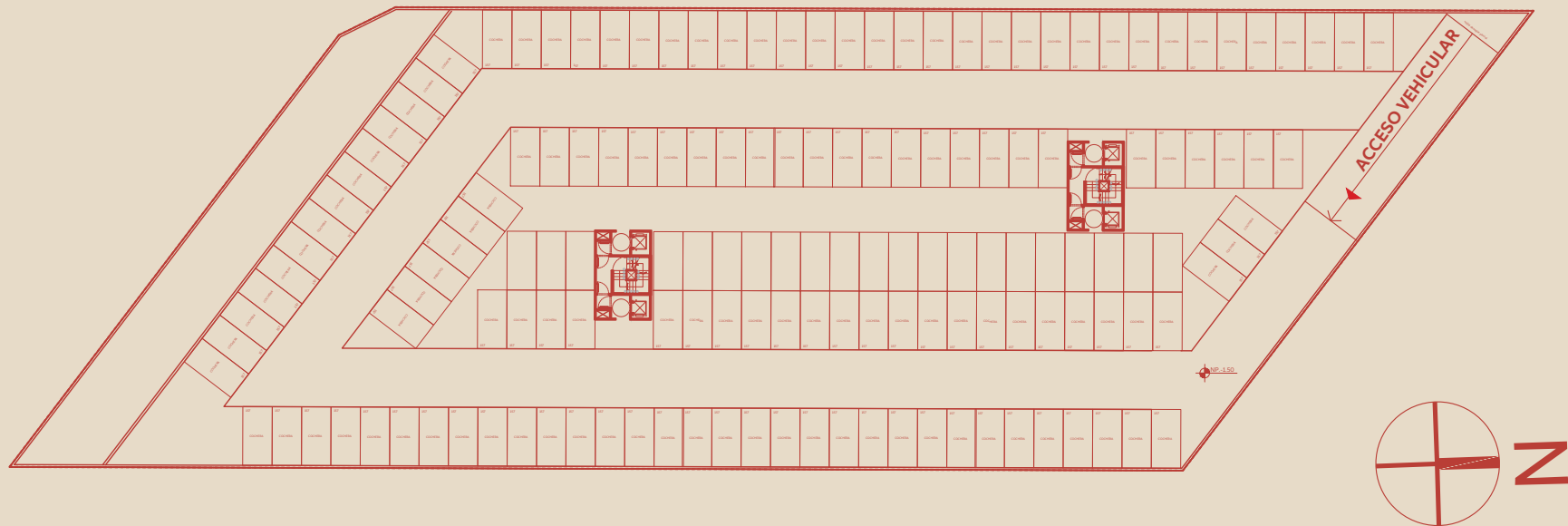
EL PROYECTO



PALMERA^{DE}
REMEROS^{LOS}



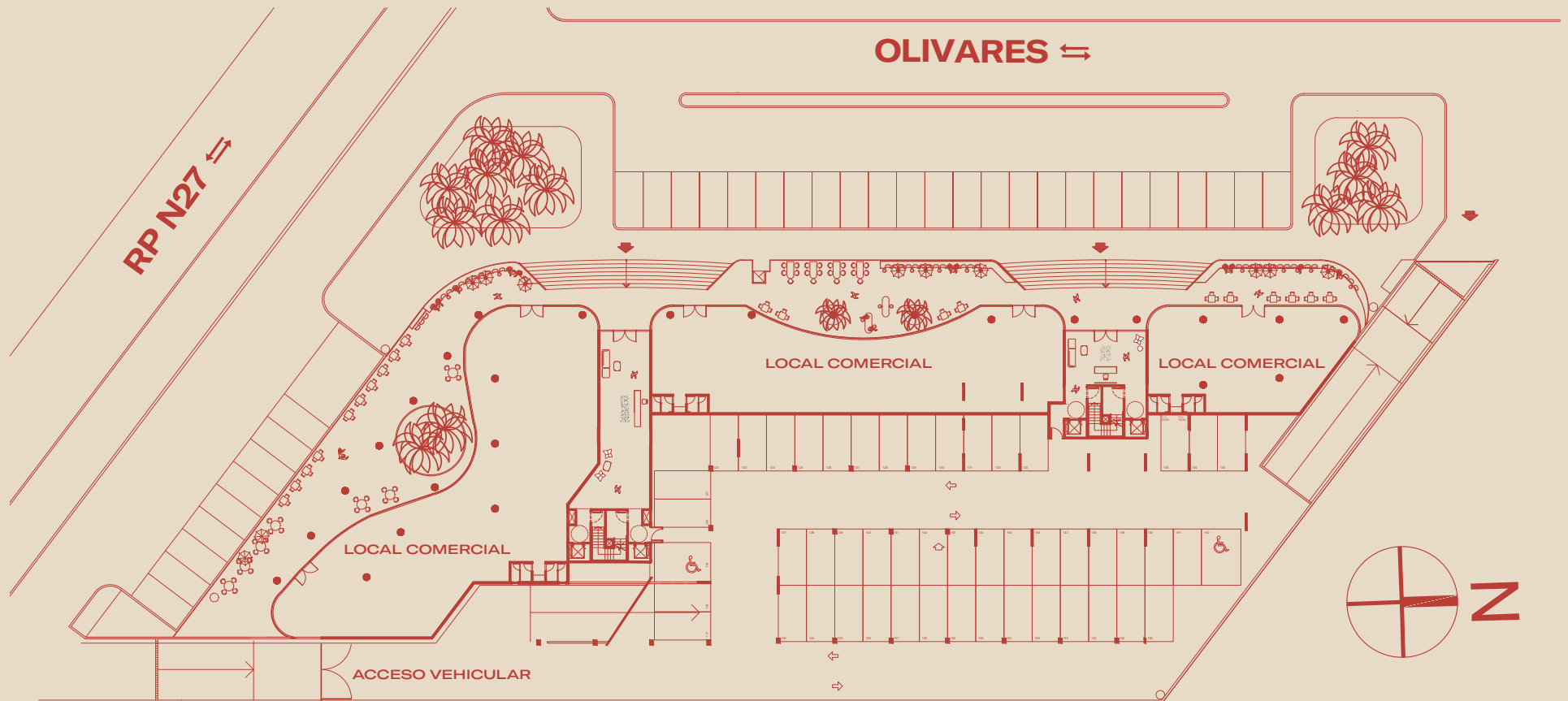
Los planos, imágenes y renders incluidos en este folleto son aproximadas y con fines ilustrativos y no representan el proyecto final, ni sus materiales ni su mobiliario. Las superficies y designaciones definitivas de las unidades -hasta ahora son sólo aproximadas- y de los espacios propios y comunies resultarán de los planos finales de la obra que sean aprobados por las autoridades competentes. El desarrollador se reserva los derechos para introducir aquellas modificaciones que pudieran resultar necesarias o convenientes para el desarrollo.



Los planos, imágenes y renders incluidos en este folleto son aproximadas y con fines ilustrativos y no representan el proyecto final, ni sus materiales ni su mobiliario. Las superficies y designaciones definitivas de las unidades -hasta ahora son sólo aproximadas- y de los espacios propios y comunies resultarán de los planos finales de la obra que sean aprobados por las autoridades competentes. El desarrollador se reserva los derechos para introducir aquellas modificaciones que pudieran resultar necesarias o convenientes para el desarrollo.

Planta Baja

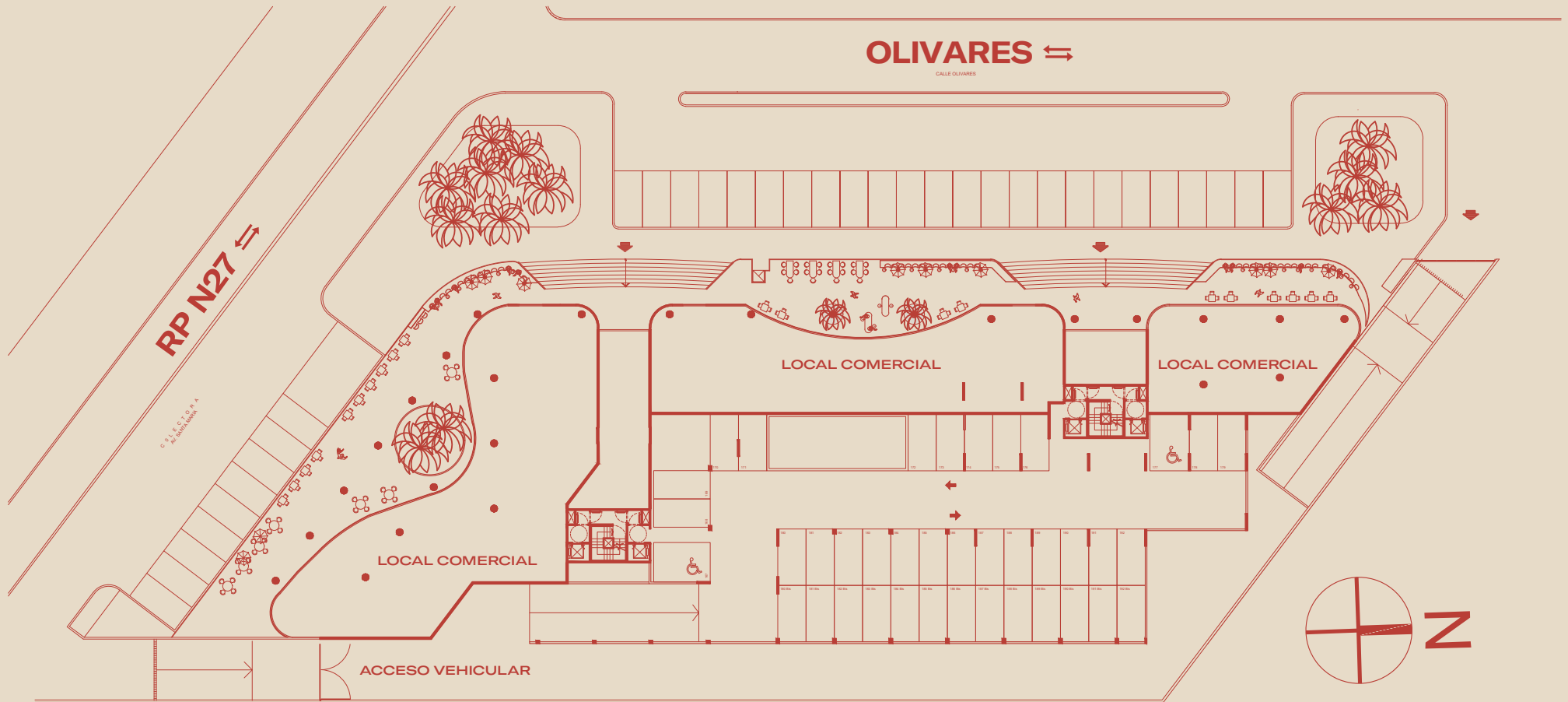
PALMERA ^{DE}
REMEROS



Los planos, imágenes y renders incluidos en este folleto son aproximadas y con fines ilustrativos y no representan el proyecto final, ni sus materiales ni su mobiliario. Las superficies y designaciones definitivas de las unidades -hasta ahora son sólo aproximadas- y de los espacios propios y comunies resultarán de los planos finales de la obra que sean aprobados por las autoridades competentes. El desarrollador se reserva los derechos para introducir aquellas modificaciones que pudieran resultar necesarias o convenientes para el desarrollo.

Primer piso

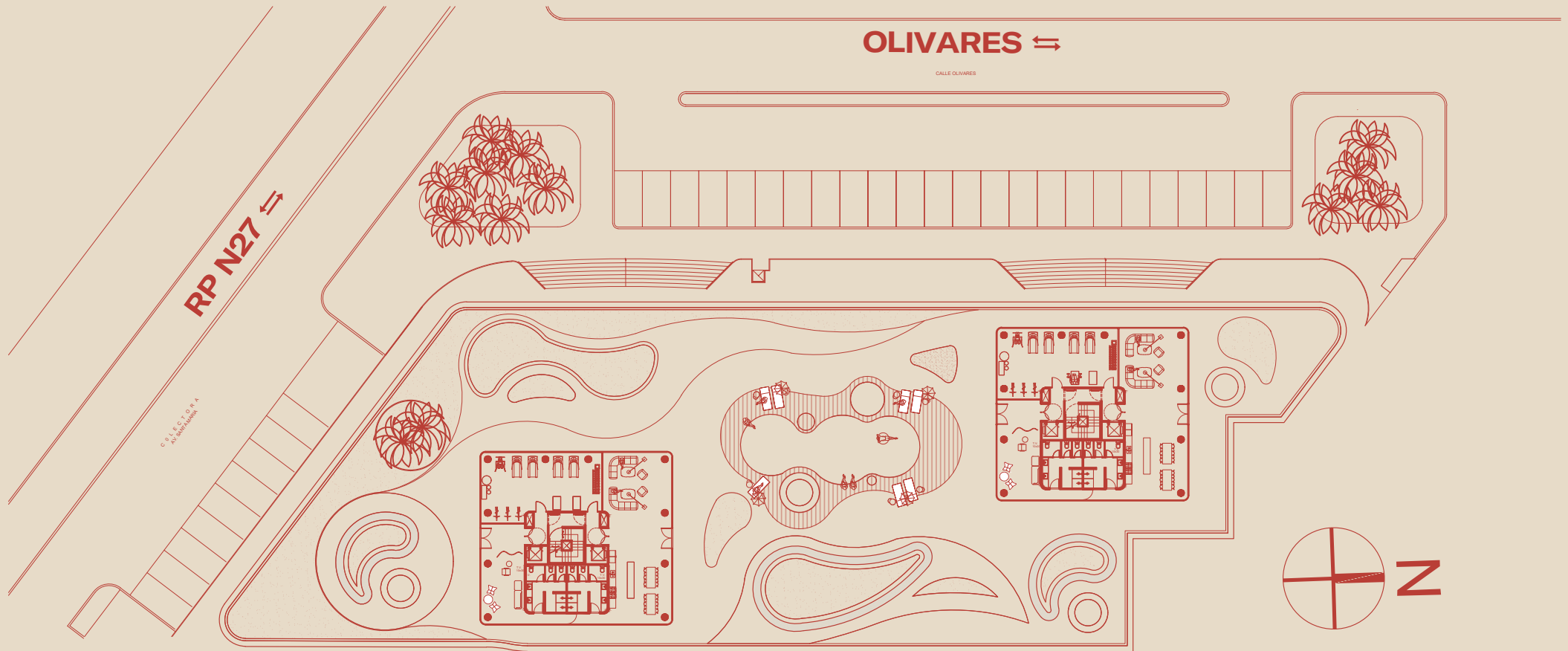
PALMERA ^{DE}
REMEROS



Los planos, imágenes y renders incluidos en este folleto son aproximadas y con fines ilustrativos y no representan el proyecto final, ni sus materiales ni su mobiliario. Las superficies y designaciones definitivas de las unidades -hasta ahora son sólo aproximadas- y de los espacios propios y comunies resultarán de los planos finales de la obra que sean aprobados por las autoridades competentes. El desarrollador se reserva los derechos para introducir aquellas modificaciones que pudieran resultar necesarias o convenientes para el desarrollo.

Amenities

PALMERA ^{DE}
REMEROS



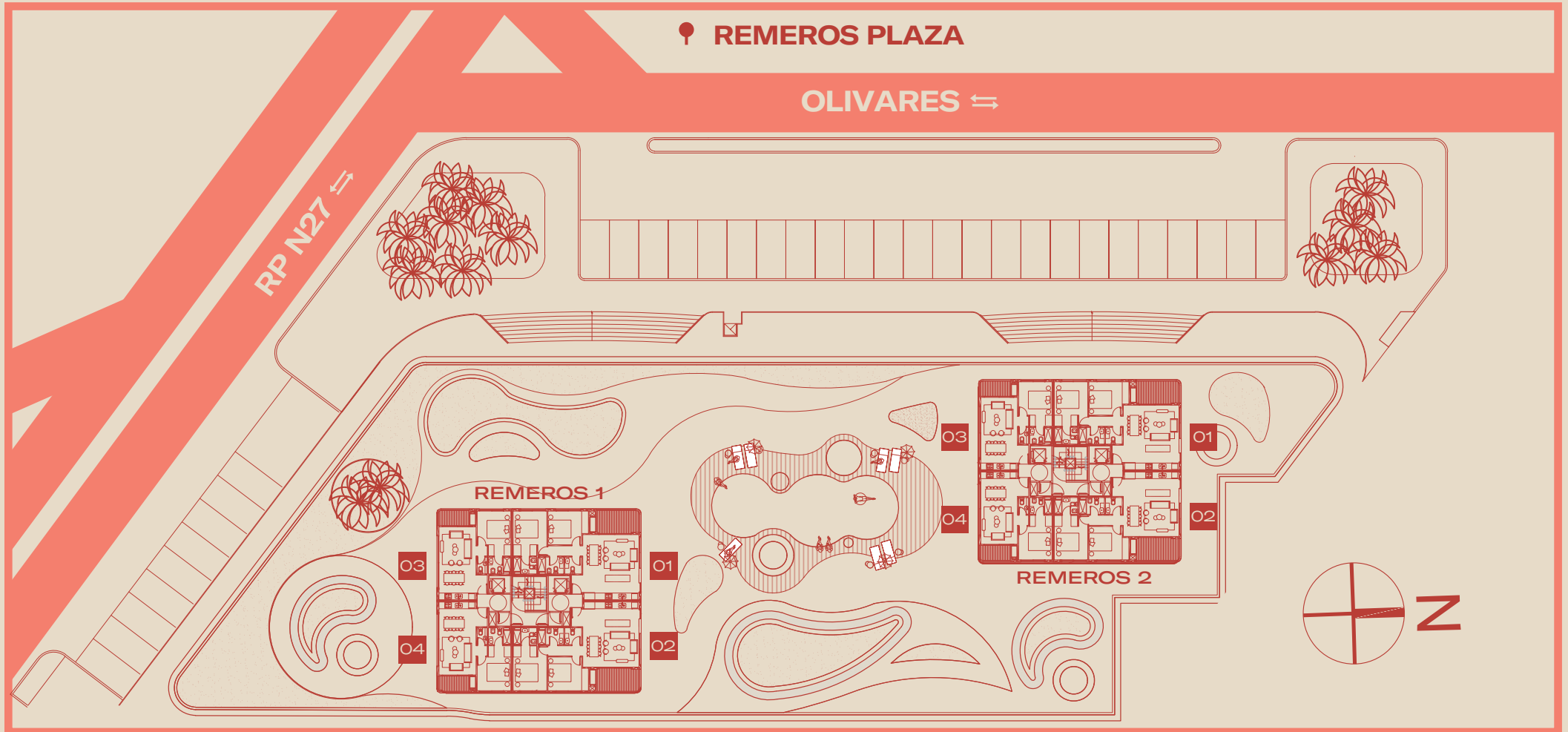
Los planos, imágenes y renders incluidos en este folleto son aproximadas y con fines ilustrativos y no representan el proyecto final, ni sus materiales ni su mobiliario. Las superficies y designaciones definitivas de las unidades -hasta ahora son sólo aproximadas- y de los espacios propios y comunies resultarán de los planos finales de la obra que sean aprobados por las autoridades competentes. El desarrollador se reserva los derechos para introducir aquellas modificaciones que pudieran resultar necesarias o convenientes para el desarrollo.

KEYPLAN



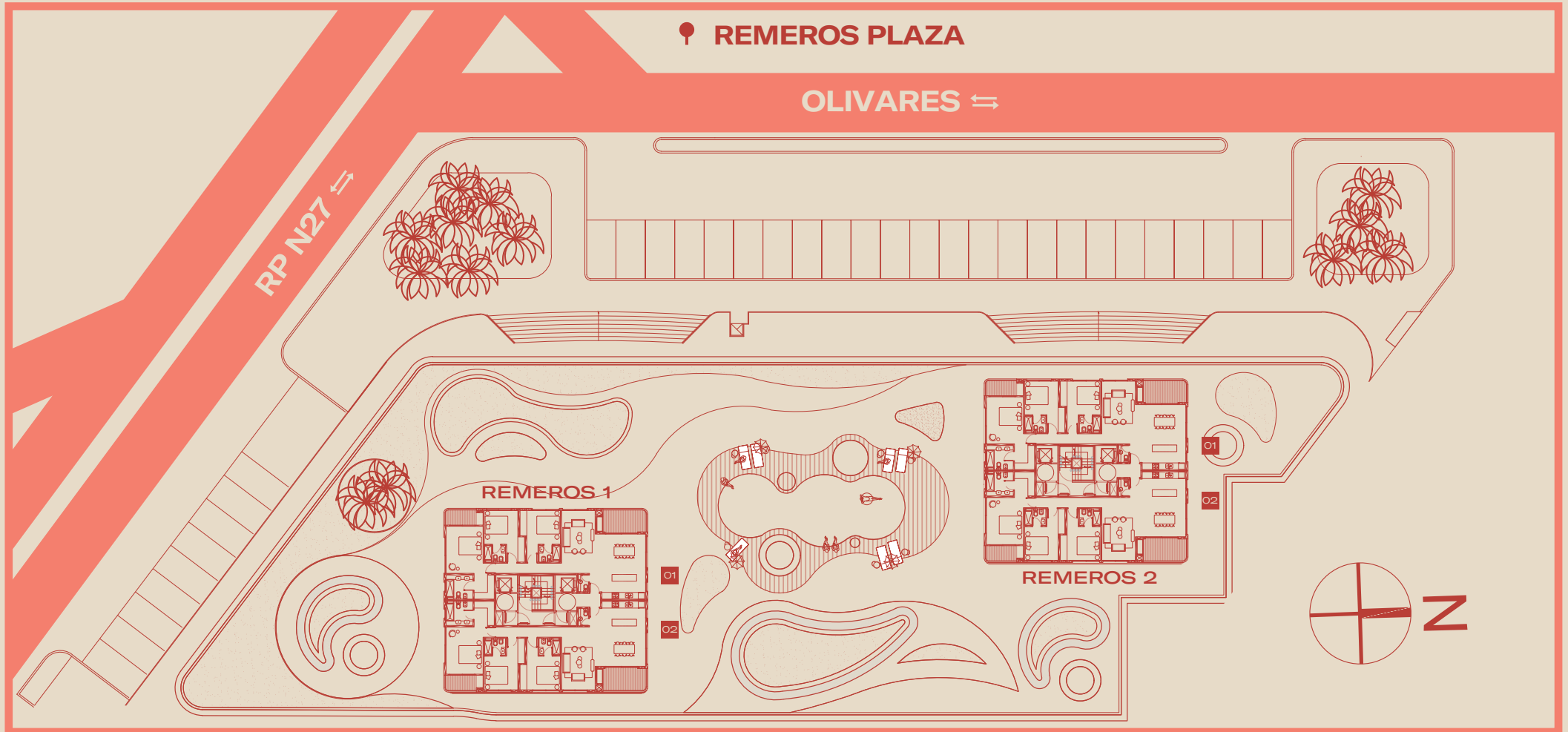
PALMERA^{DE}
REMEROS_{LOS}

Key plan / Pisos 3 a 17



Los planos, imágenes y renders incluidos en este folleto son aproximadas y con fines ilustrativos y no representan el proyecto final, ni sus materiales ni su mobiliario. Las superficies y designaciones definitivas de las unidades -hasta ahora son sólo aproximadas- y de los espacios propios y comunes resultarán de los planos finales de la obra que sean aprobados por las autoridades competentes. El desarrollador se reserva los derechos para introducir aquellas modificaciones que pudieran resultar necesarias o convenientes para el desarrollo.

Key plan / Pisos 18 a 22



Los planos, imágenes y renders incluidos en este folleto son aproximadas y con fines ilustrativos y no representan el proyecto final, ni sus materiales ni su mobiliario. Las superficies y designaciones definitivas de las unidades -hasta ahora son sólo aproximadas- y de los espacios propios y comunes resultarán de los planos finales de la obra que sean aprobados por las autoridades competentes. El desarrollador se reserva los derechos para introducir aquellas modificaciones que pudieran resultar necesarias o convenientes para el desarrollo.

PLANTAS & TIPOLOGÍAS

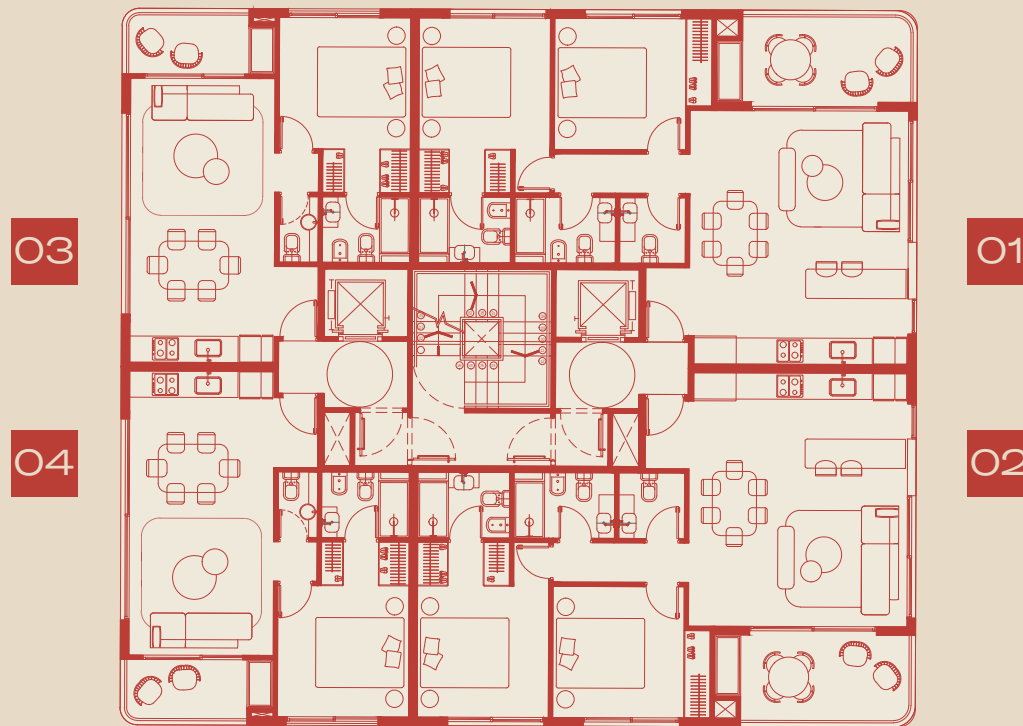
PLANTA TIPO 3 A 17

PLANTA TIPO 18 A 22

TIPOLOGÍAS

Planta tipo 3 a 17

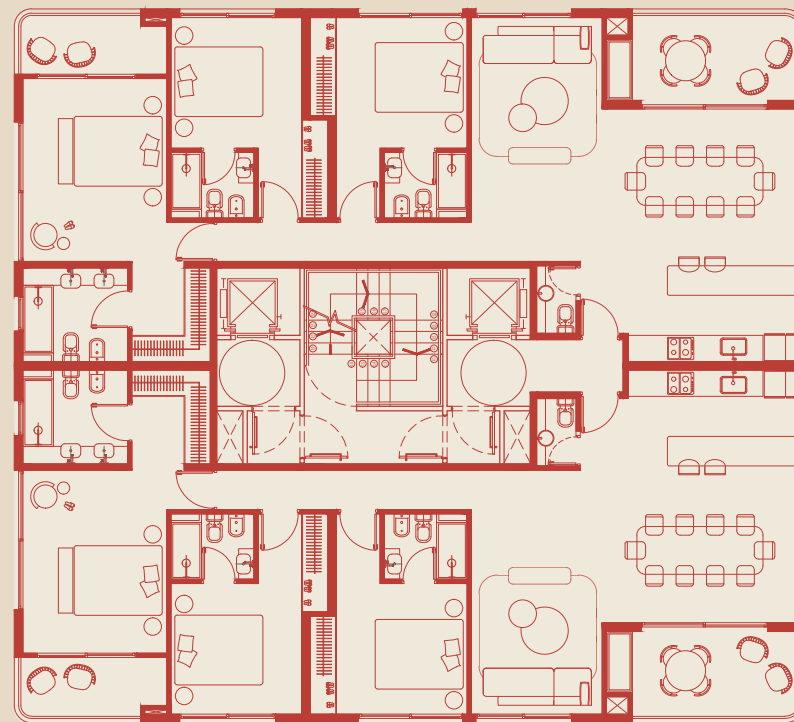
PALMERA DE
LOS
REMEROS



Los planos, imágenes y renders incluidos en este folleto son aproximadas y con fines ilustrativos y no representan el proyecto final, ni sus materiales ni su mobiliario. Las superficies y designaciones definitivas de las unidades -hasta ahora son sólo aproximadas- y de los espacios propios y comunies resultarán de los planos finales de la obra que sean aprobados por las autoridades competentes. El desarrollador se reserva los derechos para introducir aquellas modificaciones que pudieran resultar necesarias o convenientes para el desarrollo.

Planta tipo 18 a 22

PALMERA^{DE}
REMEROS



01

02



Los planos, imágenes y renders incluidos en este folleto son aproximadas y con fines ilustrativos y no representan el proyecto final, ni sus materiales ni su mobiliario. Las superficies y designaciones definitivas de las unidades -hasta ahora son sólo aproximadas- y de los espacios propios y comunies resultarán de los planos finales de la obra que sean aprobados por las autoridades competentes. El desarrollador se reserva los derechos para introducir aquellas modificaciones que pudieran resultar necesarias o convenientes para el desarrollo.

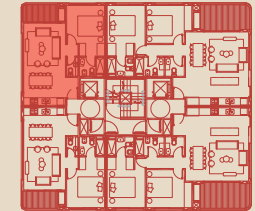
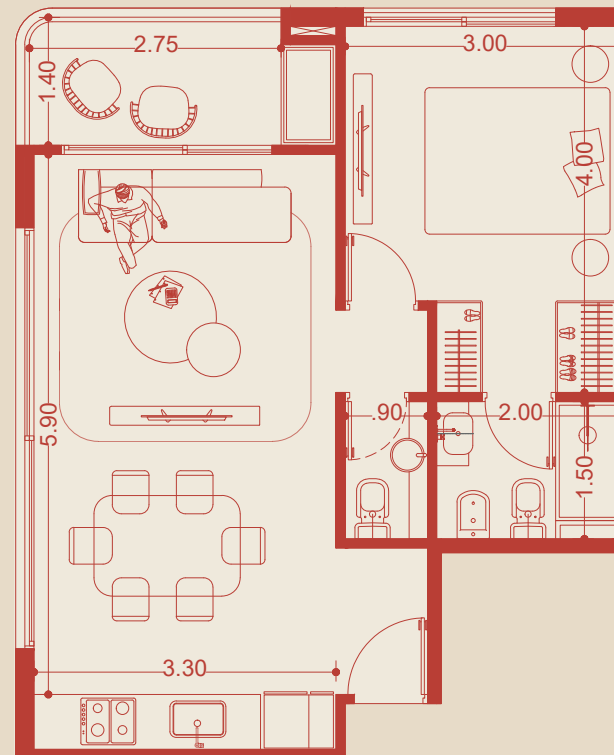
2 Ambientes

CUBIERTO: 44,44 m²

SEMICUBIERTO : 5,22m²

AMENITIES: 3,47 m²

PALMERA DE LOS
REMEROS



03

Los planos, imágenes y renders incluidos en este folleto son aproximadas y con fines ilustrativos y no representan el proyecto final, ni sus materiales ni su mobiliario. Las superficies y designaciones definitivas de las unidades -hasta ahora son sólo aproximadas- y de los espacios propios y comunies resultarán de los planos finales de la obra que sean aprobados por las autoridades competentes. El desarrollador se reserva los derechos para introducir aquellas modificaciones que pudieran resultar necesarias o convenientes para el desarrollo.

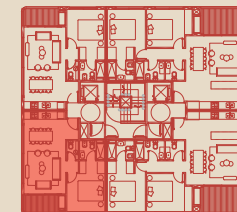
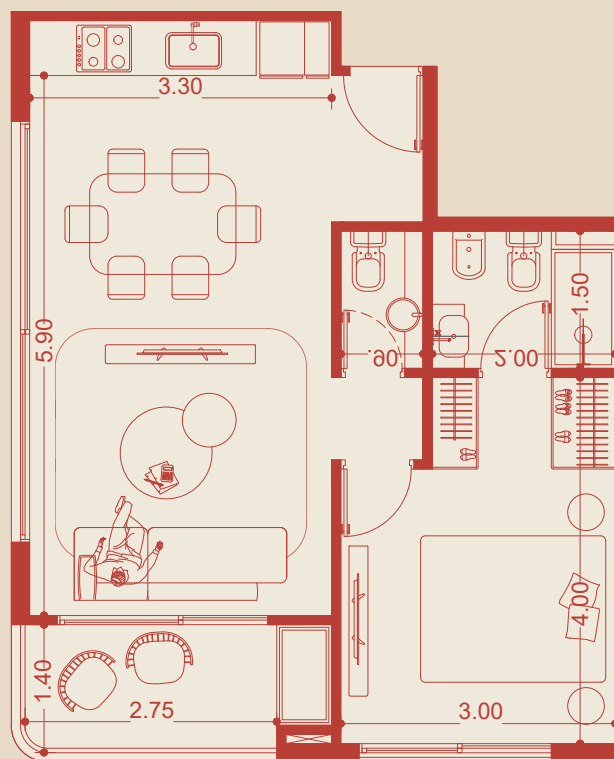
2 Ambientes

CUBIERTO: 44,44 m²

SEMICUBIERTO : 5,22m²

AMENITIES: 3,47 m²

PALMERA ^{DE}
LOS
REMEROS



04

Los planos, imágenes y renders incluidos en este folleto son aproximadas y con fines ilustrativos y no representan el proyecto final, ni sus materiales ni su mobiliario. Las superficies y designaciones definitivas de las unidades -hasta ahora son sólo aproximadas- y de los espacios propios y comunies resultarán de los planos finales de la obra que sean aprobados por las autoridades competentes. El desarrollador se reserva los derechos para introducir aquellas modificaciones que pudieran resultar necesarias o convenientes para el desarrollo.

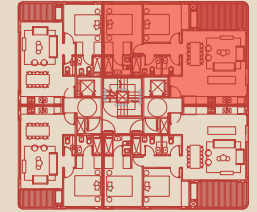
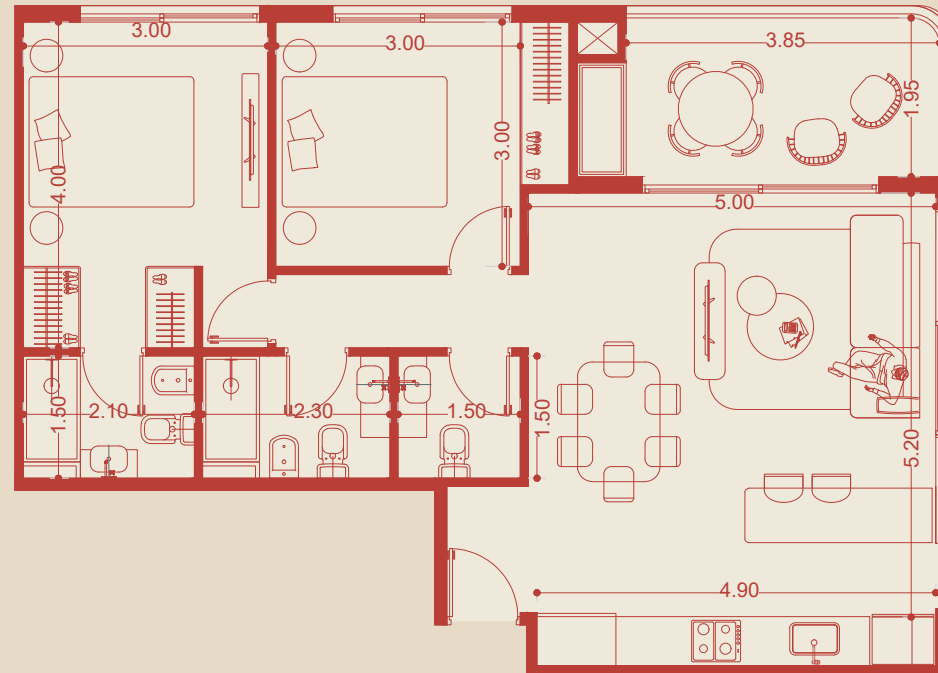
3 Ambientes

CUBIERTO: 71,72 m²

SEMICUBIERTO : 9,62 m²

AMENITIES: 5,69 m²

PALMERA ^{DE}
LOS
REMEROS



01

Los planos, imágenes y renders incluidos en este folleto son aproximadas y con fines ilustrativos y no representan el proyecto final, ni sus materiales ni su mobiliario. Las superficies y designaciones definitivas de las unidades -hasta ahora son sólo aproximadas- y de los espacios propios y comunes resultarán de los planos finales de la obra que sean aprobados por las autoridades competentes. El desarrollador se reserva los derechos para introducir aquellas modificaciones que pudieran resultar necesarias o convenientes para el desarrollo.

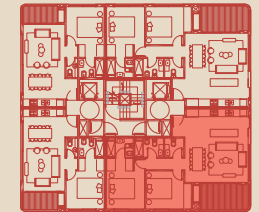
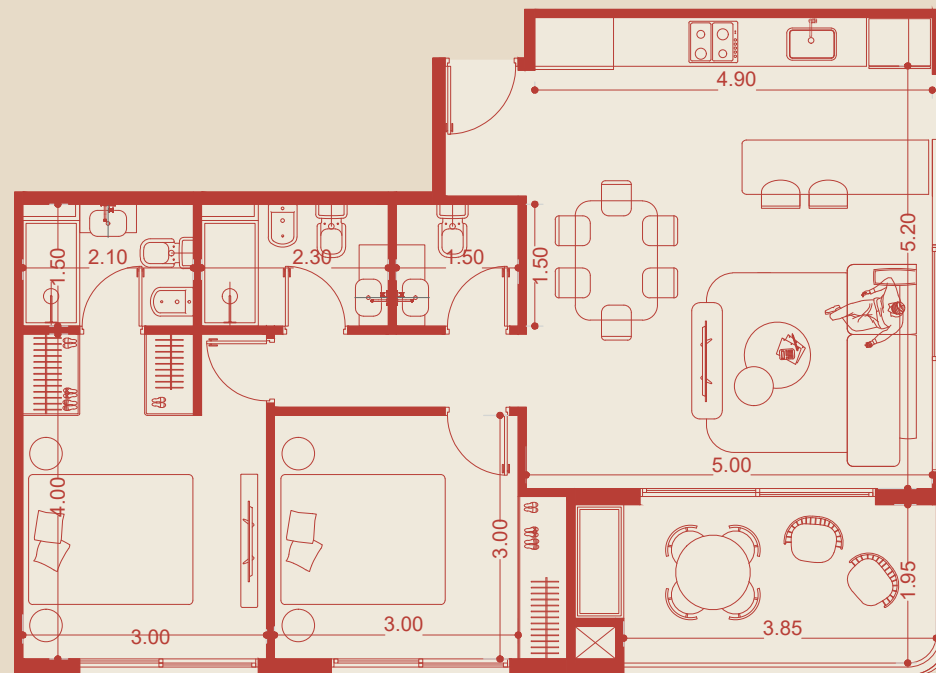
3 Ambientes

CUBIERTO: 71,72 m²

SEMICUBIERTO : 9,62 m²

AMENITIES: 5,69 m²

PALMERA ^{DE}
LOS
REMEROS



02

Los planos, imágenes y renders incluidos en este folleto son aproximadas y con fines ilustrativos y no representan el proyecto final, ni sus materiales ni su mobiliario. Las superficies y designaciones definitivas de las unidades -hasta ahora son sólo aproximadas- y de los espacios propios y comunes resultarán de los planos finales de la obra que sean aprobados por las autoridades competentes. El desarrollador se reserva los derechos para introducir aquellas modificaciones que pudieran resultar necesarias o convenientes para el desarrollo.

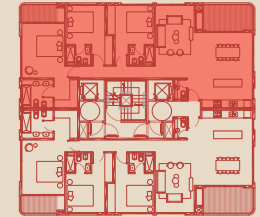
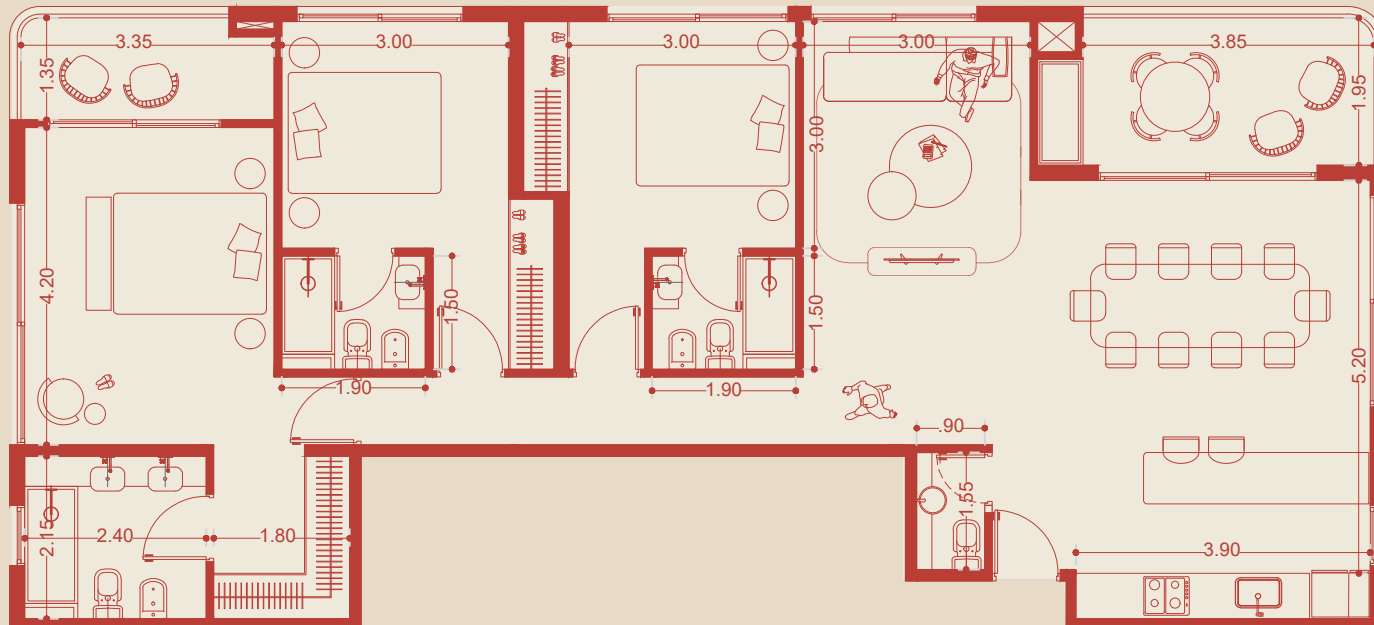
Semipiso 4 Ambientes

CUBIERTO: 116,30 m²

SEMICUBIERTO : 14,84 m²

AMENITIES. 9,17 m²

PALMERA ^{DE}
LOS
REMEROS



O1

Los planos, imágenes y renders incluidos en este folleto son aproximadas y con fines ilustrativos y no representan el proyecto final, ni sus materiales ni su mobiliario. Las superficies y designaciones definitivas de las unidades -hasta ahora son sólo aproximadas- y de los espacios propios y comunies resultarán de los planos finales de la obra que sean aprobados por las autoridades competentes. El desarrollador se reserva los derechos para introducir aquellas modificaciones que pudieran resultar necesarias o convenientes para el desarrollo.

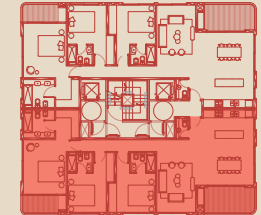
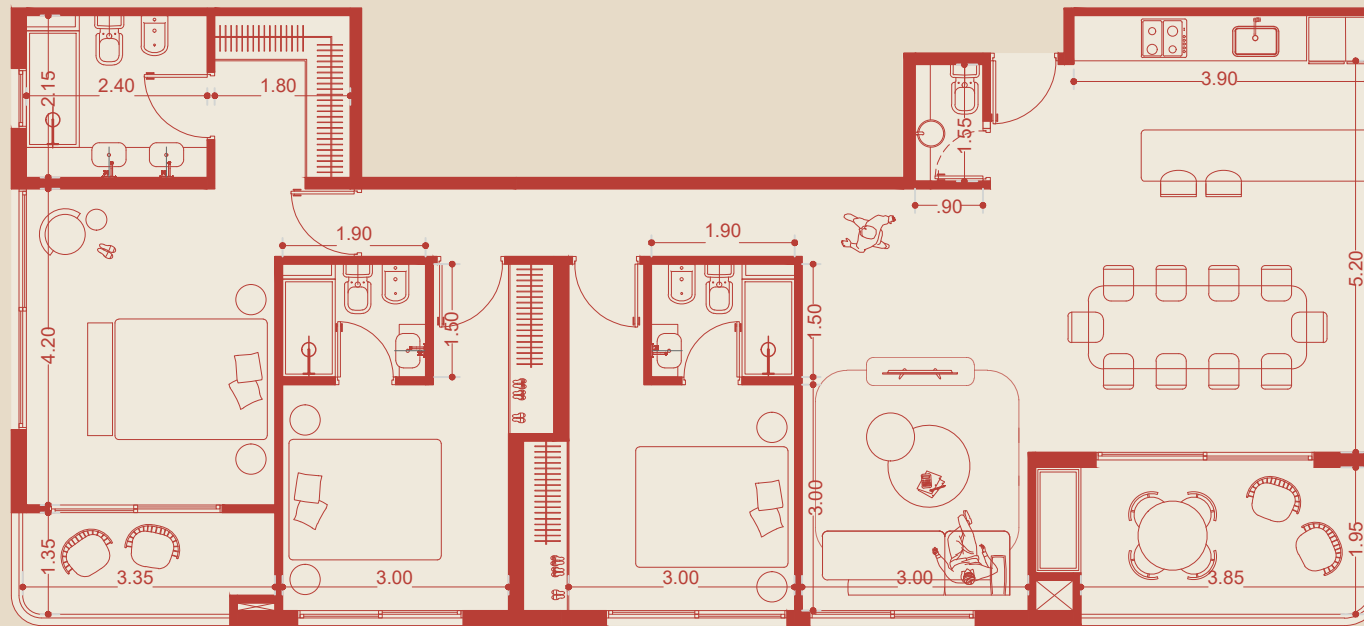
Semipiso 4 Ambientes

CUBIERTO: 116,30 m²

SEMICUBIERTO : 14,84 m²

AMENITIES. 9,17 m²

PALMERA ^{DE}
REMEROS



02

Los planos, imágenes y renders incluidos en este folleto son aproximadas y con fines ilustrativos y no representan el proyecto final, ni sus materiales ni su mobiliario. Las superficies y designaciones definitivas de las unidades -hasta ahora son sólo aproximadas- y de los espacios propios y comunes resultarán de los planos finales de la obra que sean aprobados por las autoridades competentes. El desarrollador se reserva los derechos para introducir aquellas modificaciones que pudieran resultar necesarias o convenientes para el desarrollo.

DETALLES DE CONSTRUCCIÓN

GENERALES

CALEFACCIÓN

Calefacción individual por piso eléctrico

AGUA CALIENTE

Agua caliente central.

CARPINTERIAS

Carpinterías exteriores de Aluminio tipo A40 o similar.

PISOS INTERIORES

SPC en estares y dormitorios o similar

FRENTES DE PLACARD

Melamina sin interiores.

PUERTAS INTERIORES

Placa con marco de madera

BARANDAS

Barandas de balcón de vidrio.

COCINAS

EQUIPAMIENTO

Horno y Anafe eléctrico

MESADA DE COCINA

Cuarzo reconstituido o similar

PILETA DE COCINA

Acero inoxidable

BAÑOS

ARTEFACTOS SANITARIOS

Ferrum o similar

PISO Y REVESTIMIENTO

Porcelanato

PORTLAND