

MENDOZA

1416

BS

AS

ARGENTINA

COMU

FORMAS

DE

VIVIR

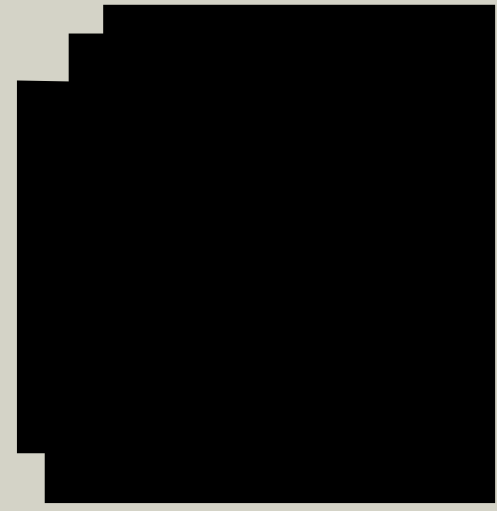
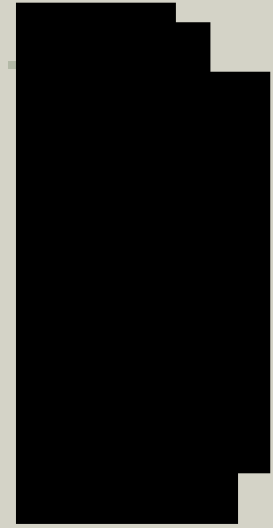
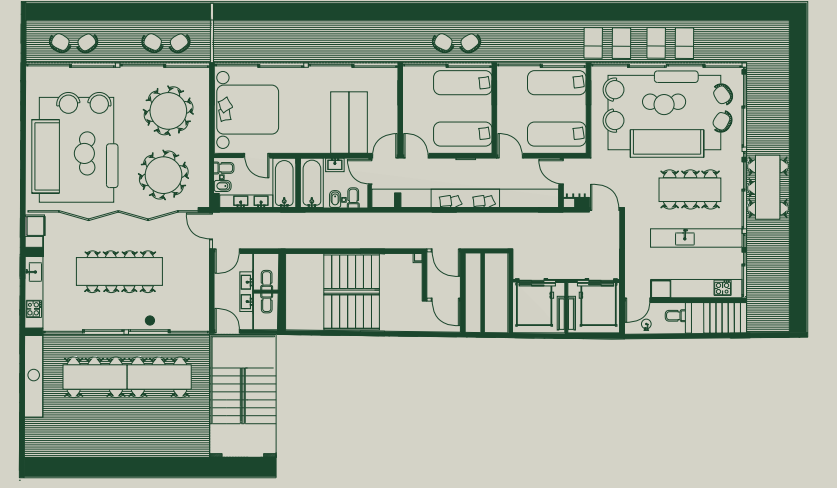
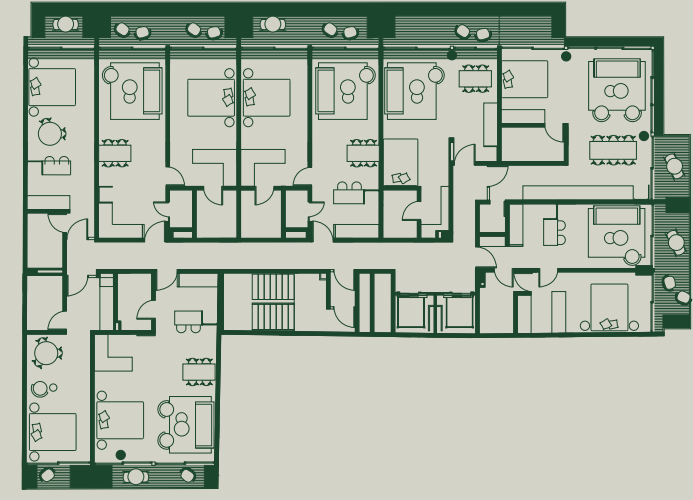
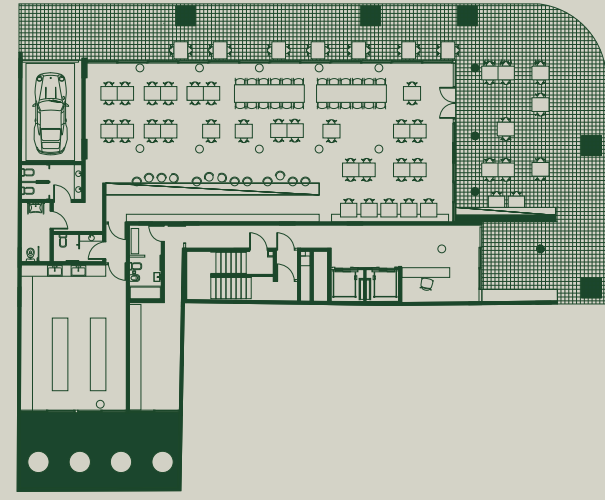
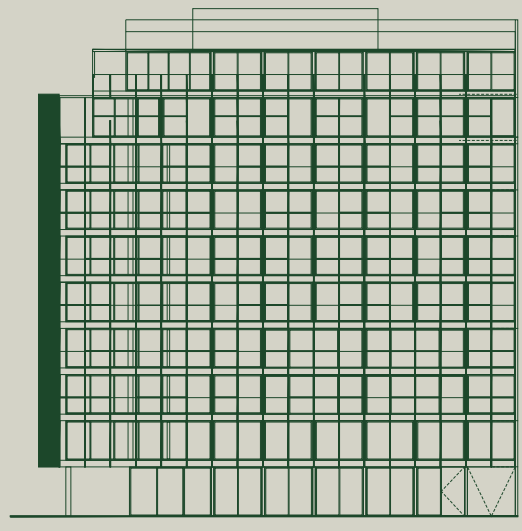
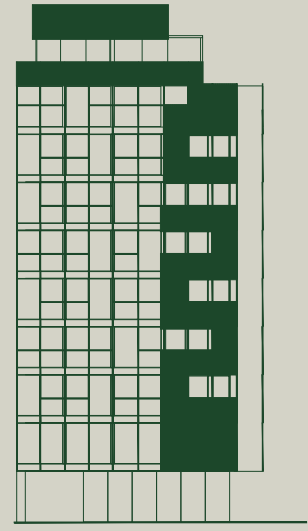
FORMAS

DE

VIVIR

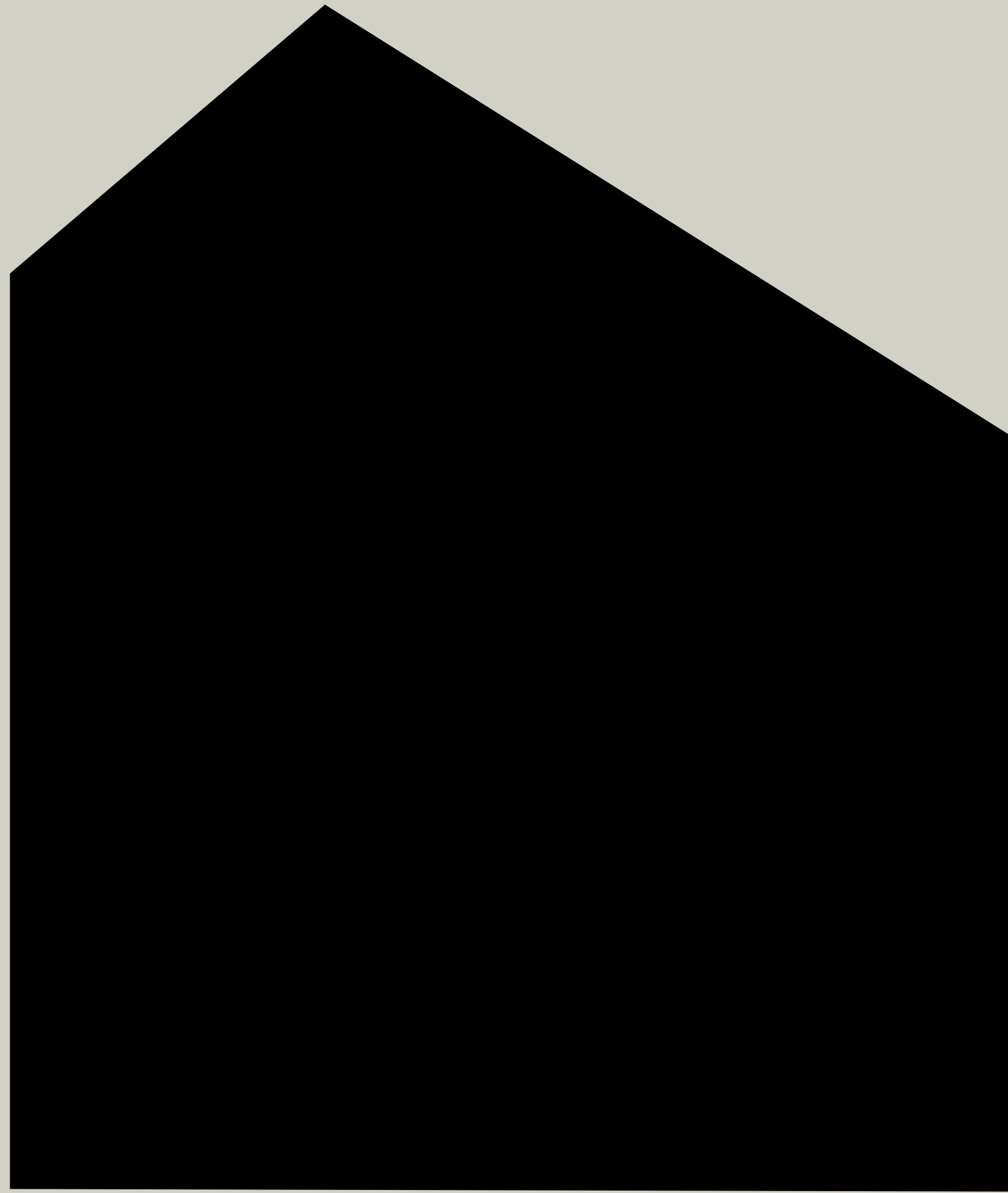


Los planos, imágenes y renders incluidos en este folleto son aproximados y con fines ilustrativos y no representan el proyecto final, ni sus materiales ni su mobiliario. Las superficies y designaciones definitivas de las unidades -hasta ahora son sólo aproximadas- y de los espacios propios y comunes resultarán de los planos finales de la obra que sean aprobados por las autoridades competentes. El desarrollador se reserva los derechos para introducir aquellas modificaciones que pudieran resultar necesarias o convenientes para el desarrollo.



FORMAS DE VIVIR

COMU es un edificio residencial que potencia la flexibilidad de las formas de vivir configurando sus espacios a partir de las personas que lo habitan.



COMU



EL BARRIO

Ubicado en Bajo Belgrano, COMU es un edificio en esquina, en Migueletes y Mendoza, cercano al Barrio Chino y al renovado pasaje Echeverría, desde donde se puede disfrutar de una zona atractiva para la gastronomía y los espacios de recreación. Esta ubicación estratégica, lo conecta con vías principales de acceso como Av. del Libertador y Av. Figueroa Alcorta. Además, COMU se relaciona con grandes espacios verdes por su proximidad a los parques de Barrancas de Belgrano y el Parque 3 de Febrero.



COMU

COMU



Los planos, imágenes y renders incluidos en este folleto son aproximadas y con fines ilustrativos y no representan el proyecto final, ni sus materiales ni su mobiliario. Las superficies y designaciones definitivas de las unidades -hasta ahora son sólo aproximadas- y de los espacios propios y comunes resultarán de los planos finales de la obra que sean aprobados por las autoridades competentes. El desarrollador se reserva los derechos para introducir aquellas modificaciones que pudieran resultar necesarias o convenientes para el desarrollo.

EL EDIFICIO

El programa del edificio se desarrolla a partir de su flexibilidad y la relación entre los espacios exteriores e interiores diseñados e inspirados en las personas y las diferentes formas de habitar. Estos espacios aparecen, a su vez, mediados por la vegetación que abraza la estructura como otra de las características particulares del proyecto. Así, el abalconamiento y aterrazado perimetral que se repite en cada unidad tipológica es una continuación que potencia el nexo entre el estar fuera y el adentro.

Bajo estas premisas, se proyectaron cincuenta y cuatro unidades de viviendas en los nueve niveles, los dos últimos con retiros, además de dos subsuelos de cocheras. De este modo, se libera la planta baja en su totalidad para uso de un local gastronómico que, respondiendo al contexto que incorpora el espacio público al interior de su planta baja relacionándose con el barrio.



Los planos, imágenes y renders incluidos en este folleto son aproximadas y con fines ilustrativos y no representan el proyecto final, ni sus materiales ni su mobiliario. Las superficies y designaciones definitivas de las unidades -hasta ahora son sólo aproximadas- y de los espacios propios y comunies resultarán de los planos finales de la obra que sean aprobados por las autoridades competentes. El desarrollador se reserva los derechos para introducir aquellas modificaciones que pudieran resultar necesarias o convenientes para el desarrollo.



Los planos, imágenes y renders incluidos en este folleto son aproximadas y con fines ilustrativos y no representan el proyecto final, ni sus materiales ni su mobiliario. Las superficies y designaciones definitivas de las unidades -hasta ahora son sólo aproximadas- y de los espacios propios y comunales resultarán de los planos finales de la obra que sean aprobados por las autoridades competentes. El desarrollador se reserva los derechos para introducir aquellas modificaciones que pudieran resultar necesarias o convenientes para el desarrollo.



Los planos, imágenes y renders incluidos en este folleto son aproximadas y con fines ilustrativos y no representan el proyecto final, ni sus materiales ni su mobiliario. Las superficies y designaciones definitivas de las unidades -hasta ahora son sólo aproximadas- y de los espacios propios y comunes resultarán de los planos finales de la obra que sean aprobados por las autoridades competentes. El desarrollador se reserva los derechos para introducir aquellas modificaciones que pudieran resultar necesarias o convenientes para el desarrollo.



Los planos, imágenes y renders incluidos en este folleto son aproximadas y con fines ilustrativos y no representan el proyecto final, ni sus materiales ni su mobiliario. Las superficies y designaciones definitivas de las unidades -hasta ahora son sólo aproximadas- y de los espacios propios y comunales resultarán de los planos finales de la obra que sean aprobados por las autoridades competentes. El desarrollador se reserva los derechos para introducir aquellas modificaciones que pudieran resultar necesarias o convenientes para el desarrollo.

FORMAS

DE

VIVIR

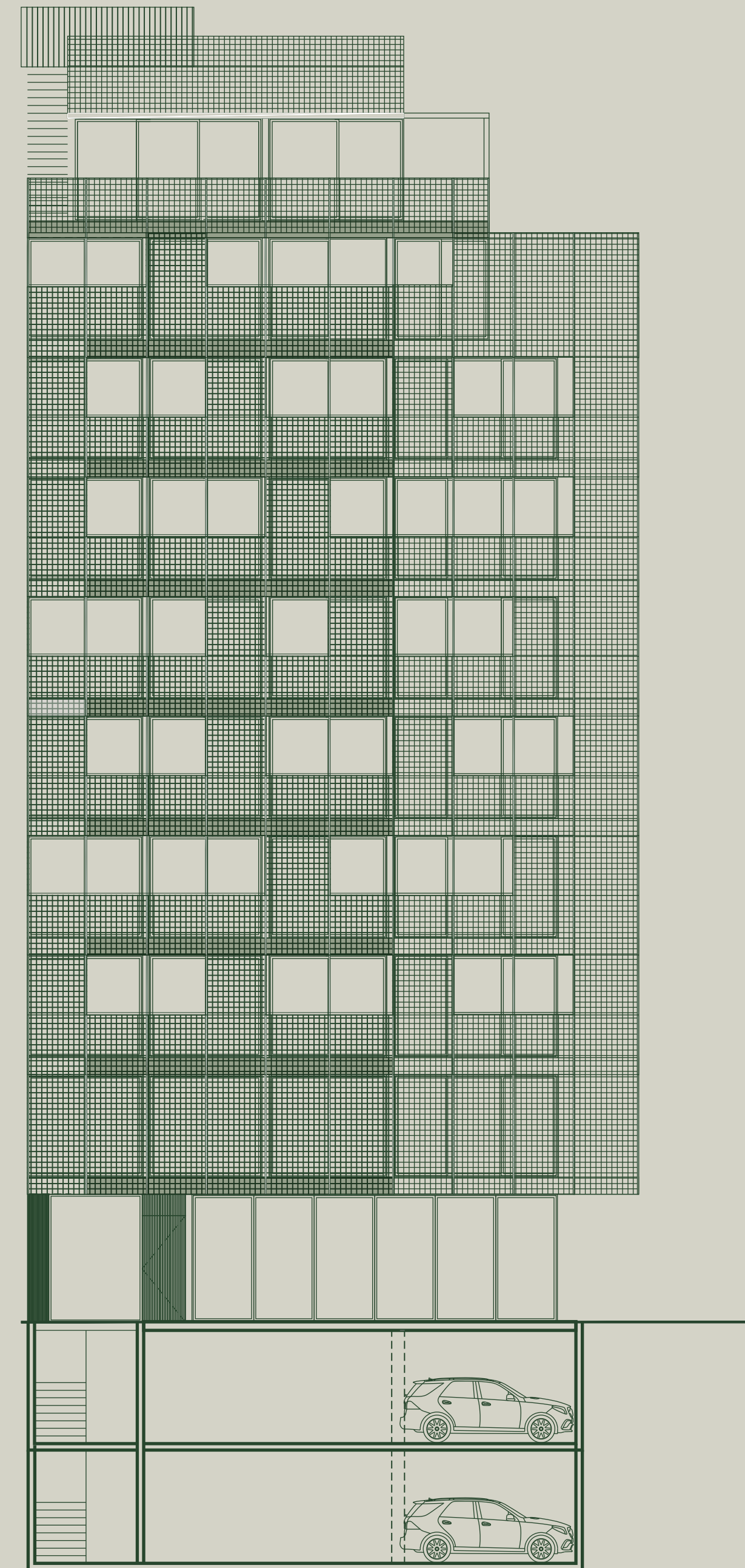
Los planos, imágenes y renders incluidos en este folleto son aproximadas y con fines ilustrativos y no representan el proyecto final, ni sus materiales ni su mobiliario. Las superficies y designaciones definitivas de las unidades -hasta ahora son sólo aproximadas- y de los espacios propios y comunies resultarán de los planos finales de la obra que sean aprobados por las autoridades competentes. El desarrollador se reserva los derechos para introducir aquellas modificaciones que pudieran resultar necesarias o convenientes para el desarrollo.

AMENITIES

El proyecto busca incorporar el barrio al interior de los espacios comunes, con esta idea se concibe el local gastronómico en planta baja que sostiene un diálogo con el sitio.

COMU se complementa con espacios de trabajo compartido, una terraza común con parrilla y una pileta con vistas panorámicas al barrio de Bajo Belgrano. Al igual que en las unidades de vivienda, todos los espacios comunes se encuentran rodeados por la vegetación que actúa como barrera climática natural.

- 10.** TERRAZA
PILETA
- 9.** ESPACIO DE TRABAJO
PARRILLA
- 8.** RESIDENCIAS
- 7.** RESIDENCIAS
- 6.** RESIDENCIAS
- 5.** RESIDENCIAS
- 4.** RESIDENCIAS
- 3.** RESIDENCIAS
- 2.** RESIDENCIAS
- 1.** RESIDENCIAS
- PB.** RESTAURANT
- 1.** COCHERAS
- 2.** COCHERAS



COMU



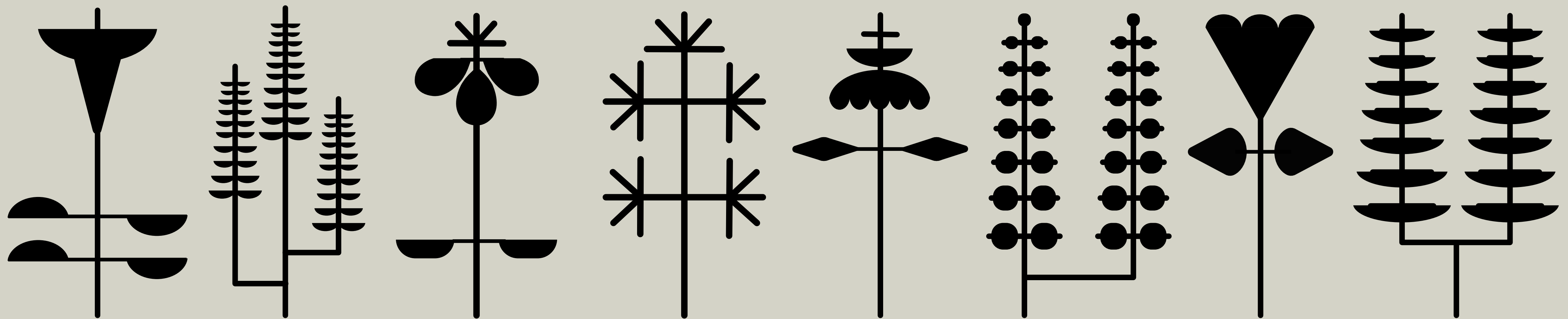
Los planos, imágenes y renders incluidos en este folleto son aproximados y con fines ilustrativos y no representan el proyecto final, ni sus materiales ni su mobiliario. Las superficies y designaciones definitivas de las unidades -hasta ahora son sólo aproximadas- y de los espacios propios y comunes resultarán de los planos finales de la obra que sean aprobados por las autoridades competentes. El desarrollador se reserva los derechos para introducir aquellas modificaciones que pudieran resultar necesarias o convenientes para el desarrollo.

EL PAISAJISMO

La imagen del edificio queda definida por la vegetación que envuelve la fachada al noroeste y noreste, aportando privacidad a las vistas interiores de los departamentos, funcionando como tamiz verde de la luz natural y permitiendo la ventilación, ya que su flora caducifolia, donde las hojas caen en invierno y vuelven a brotar en verano, regula la entrada del Sol a los departamentos.

La decisión de tomar al paisajismo como uno de los ejes del diseño, que contribuye al bienestar, involucró a especialistas en esta área quienes proyectaron la disposición de diferentes especies autóctonas en los balcones de cada unidad. Estas especies, que requieren poco cuidado y se adaptan a diferentes climas, además atraen a las mariposas y perfuman los balcones jardín cuando florecen.

AKEBIA QUINATA / PASSIONARIA CAERULEA / ANREDERA CORDIFOLIA / JAZMINUM OFFICINALIS, “JAZMIN DEL PAÍS” / BIGNONIA ROSADA / MUHLENBERGIA CAPILLARIS / VERBENA BONARIENSIS / WESTRINGIAS / PITTOSPORUM TOBIRA NANA / SALVIA LEUCANTHA / MUHLENBERGIA CAPILLARIS / VERBENA BONARIENSIS / COSMOS SULPHUREUS / SALVIA MICROPHYLLA ROSADA / CALLIANDRA PARVIFLORA / WESTRINGIAS / DIETES BICOLOR / PHORMIO NANA RUBRA / DIETES / PLECTRANTHUS NEOCHILLUS / SENECEO PETASITES / SETARIA POITERIANA / SOLANUM RANTONETTI / HELECHO PTERISN / SALVIA WABERLY / PLECTRANTHUS SPICATUS



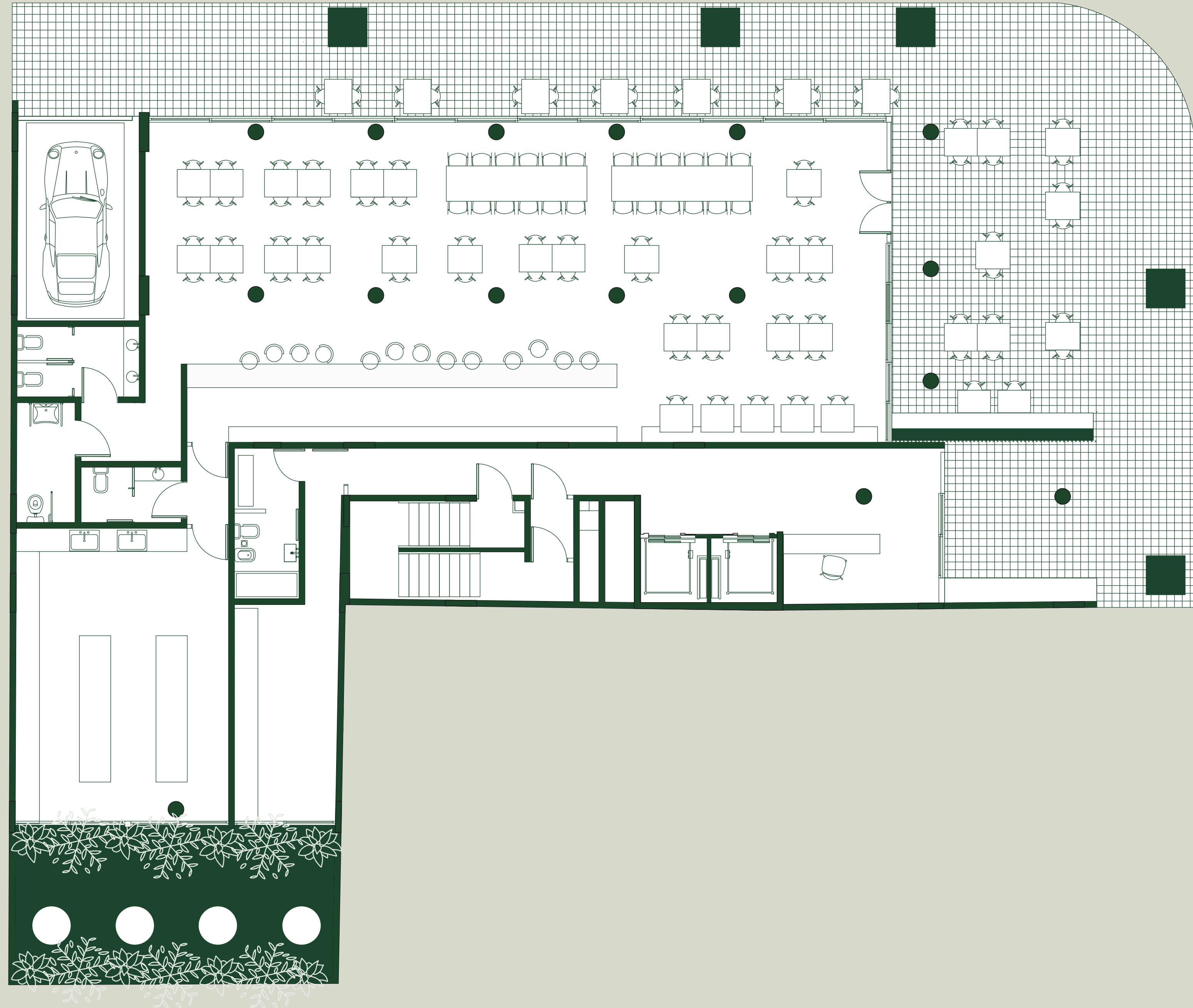
COMU



Los planos, imágenes y renders incluidos en este folleto son aproximadas y con fines ilustrativos y no representan el proyecto final, ni sus materiales ni su mobiliario. Las superficies y designaciones definitivas de las unidades -hasta ahora son sólo aproximadas- y de los espacios propios y comunes resultarán de los planos finales de la obra que sean aprobados por las autoridades competentes. El desarrollador se reserva los derechos para introducir aquellas modificaciones que pudieran resultar necesarias o convenientes para el desarrollo.

UNIDADES TIPOLOGICAS

Las variaciones tipológicas de las unidades en cada planta responden a futuras formas de ocupación. Las unidades libres, invadidas por el exterior y rodeadas de vegetación se definen a partir de las personas que lo habitan, favoreciendo espacios dinámicos y adaptables con vistas al barrio de Bajo Belgrano.









PLANTA 1° RETIRO





FORMAS DE VIVIR
COMU

FORMAS

DE

VIVIR

PLANTA
JOSELEVICH | RASCOVSKY, ARQS.

ARQUITECTURA

 **the collective.**

DESARROLLA

PORTLAND

CONSTRUYE

ABRA\CASA

PAISAJISMO