

V I V I R M Á S

T R A N Q U I L O S



**MORADAS**  
TIGRE NORTE





Los planos, imágenes y renders incluidos en este folleto son aproximados y con fines ilustrativos y no representan el proyecto final, ni sus materiales ni su mobiliario. Las superficies y designaciones definitivas de las unidades -hasta ahora sólo aproximadas- y de los espacios propios y comunes resultarán de los planos finales de obra que sean aprobados por las autoridades competentes. El desarrollador se reserva los derechos para introducir aquellas modificaciones que pudieran resultar necesarias o convenientes para el desarrollo.



# TU CASA PROPIA

Todas estas ideas se nos cruzan por la cabeza cada vez que nos alejamos un poco de la ciudad. Por eso en Portland estamos trabajando para hacer realidad el sueño de tener tu propia casa en un entorno tranquilo y natural.

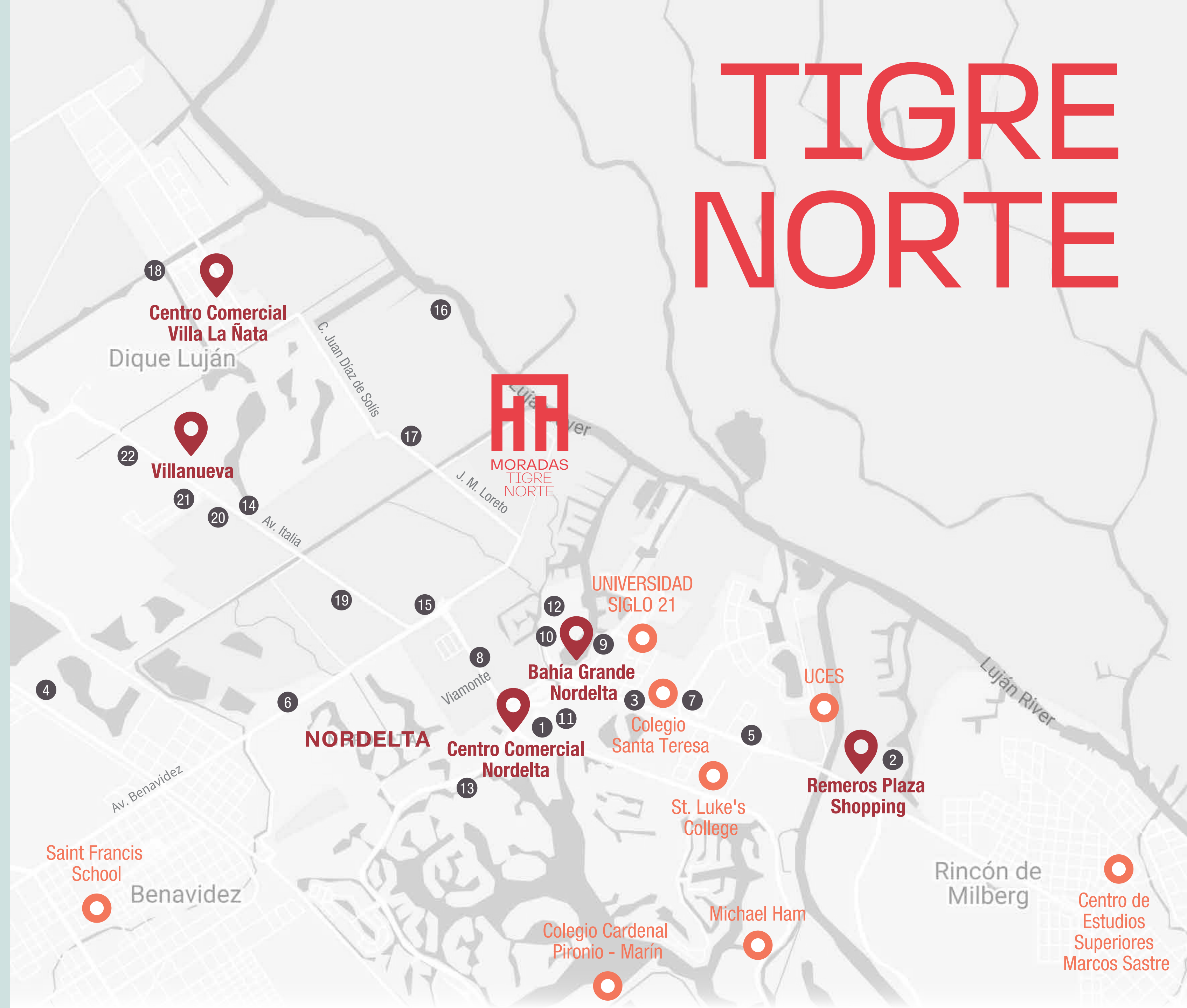
Moradas es una propuesta urbana integral con el foco puesto en el diseño, la calidad de los detalles que realmente hacen la diferencia. Donde todo está pensado para que puedas conectar con tu familia, el deporte y la naturaleza.

Entre Nordelta y Villanueva, en el área de mayor crecimiento de la zona norte de la provincia de Buenos Aires, crece Moradas. Un barrio con grandes espacios abiertos, ideal para la vida al aire libre.

Rodeado de colegios, instituciones de salud, propuestas comerciales, gastronómicas y de entretenimiento. A solo 5 minutos del Centro Comercial Nordelta.

# TIGRE NORTE

- |                                 |                              |
|---------------------------------|------------------------------|
| 1 Jumbo Nordelta                | 12 Sushi Club                |
| 2 Carrefour Hipermercado        | 13 Almacén de Pizzas         |
| 3 Centro Comercial Santa María  | 14 Club San Andrés           |
| 4 Vila Terra Centro Comercial   | 15 Tero Resto                |
| 5 Delta Point                   | 16 Casa Xul Solar Tigre      |
| 6 Rivera Park                   | 17 Periplo Harbor Cervecería |
| 7 Santa Maria Park              | 18 Paseo de Comidas          |
| 8 Cines Nordelta                | 19 San Isidro Delta Club     |
| 9 Hotel Wyndham, Nordelta Tigre | 20 Ven Street Center         |
| 10 Pizzería Los Inmortales      | 21 Parque Euca Tigre         |
| 11 Mc Donald's                  | 22 S.I.C. Sede Benavidez     |



Los planos, imágenes y renders incluidos en este folleto son aproximadas y con fines ilustrativos y no representan el proyecto final, ni sus materiales ni su mobiliario. Las superficies y designaciones definitivas de las unidades -hasta ahora sólo aproximadas- y de los espacios propios y comunes resultarán de los planos finales de obra que sean aprobados por las autoridades competentes. El desarrollador se reserva los derechos para introducir aquellas modificaciones que pudieran resultar necesarias o convenientes para el desarrollo.

# PROYECTO

Disfrutá lo mejor de la vida urbana rodeado de naturaleza. En un terreno de 14 hectáreas, un lugar pensado en función de las prioridades de hoy en día para que puedas vivir más tranquilo. Un barrio diseñado para la vida en comunidad.

Casas con jardín en un entorno verde con lagunas, plazas con juegos infantiles, zonas recreativas y deportivas. Moradas cuenta con un único acceso donde se encuentra un control de seguridad municipal con un sistema de cámaras y monitoreo para garantizar tu seguridad.



En el centro del territorio, una gran plaza central funciona como punto de encuentro. El lugar cuenta con una zona deportiva con canchas de básquet y fútbol tenis, y una zona recreativa con áreas de descanso, mesas de ping pong y ajedrez.

La naturaleza es otra de las grandes protagonistas del barrio. Buscando preservar la biodiversidad propia del lugar, el espacio será parquizado con especies de árboles nativos.

140.000 m<sup>2</sup>

TERRENO

52.000 m<sup>2</sup>

PROYECTO

22.000 m<sup>2</sup>

JARDINES

17.000 m<sup>2</sup>

ESPACIOS VERDES

# UN BARRIO JOVEN Y TRANQUILO



RESERVARIO DE AGUA - PLAN HIDRÁULICO Y PAISAJÍSTICO SUSTENTABLE.

Los planos, imágenes y renders incluidos en este folleto son aproximadas y con fines ilustrativos y no representan el proyecto final, ni sus materiales ni su mobiliario. Las superficies y designaciones definitivas de las unidades -hasta ahora sólo aproximadas- y de los espacios propios y comunes resultarán de los planos finales de obra que sean aprobados por las autoridades competentes. El desarrollador se reserva los derechos para introducir aquellas modificaciones que pudieran resultar necesarias o convenientes para el desarrollo.

## Etapa 1

---

82

UNIDADES  
FUNCIONALES

---

3y4

AMBIENTES

---

6.152

M2 DE  
CONSTRUCCIÓN

---

# LAS CASAS

Tu lugar en el mundo, así te sentís cuando estás en casa. Entendemos lo importante que es encontrar un espacio que se adapte a tu estilo de vida, por eso ponemos el foco en las cosas que hacen la diferencia en tu día a día.

Una cochera te da la bienvenida para que te olvides de buscar lugar para estacionar. Afuera, el verde del jardín te espera para tirarte un rato al sol, hacer yoga, jugar con tus hijos y el perro, o cocinar algo en la parrilla.





Los planos, imágenes y renders incluidos en este folleto son aproximadas y con fines ilustrativos y no representan el proyecto final, ni sus materiales ni su mobiliario. Las superficies y designaciones definitivas de las unidades -hasta ahora sólo aproximadas- y de los espacios propios y comunes resultarán de los planos finales de obra que sean aprobados por las autoridades competentes. El desarrollador se reserva los derechos para introducir aquellas modificaciones que pudieran resultar necesarias o convenientes para el desarrollo.





Los planos, imágenes y renders incluidos en este folleto son aproximados y con fines ilustrativos y no representan el proyecto final, ni sus materiales ni su mobiliario. Las superficies y designaciones definitivas de las unidades -hasta ahora sólo aproximadas- y de los espacios propios y comunes resultarán de los planos finales de obra que sean aprobados por las autoridades competentes. El desarrollador se reserva los derechos para introducir aquellas modificaciones que pudieran resultar necesarias o convenientes para el desarrollo.





Los planos, imágenes y renders incluidos en este folleto son aproximadas y con fines ilustrativos y no representan el proyecto final, ni sus materiales ni su mobiliario. Las superficies y designaciones definitivas de las unidades -hasta ahora sólo aproximadas- y de los espacios propios y comunes resultarán de los planos finales de obra que sean aprobados por las autoridades competentes. El desarrollador se reserva los derechos para introducir aquellas modificaciones que pudieran resultar necesarias o convenientes para el desarrollo.



# PLANTAS & TIPOLOGÍAS



# PLANTAS

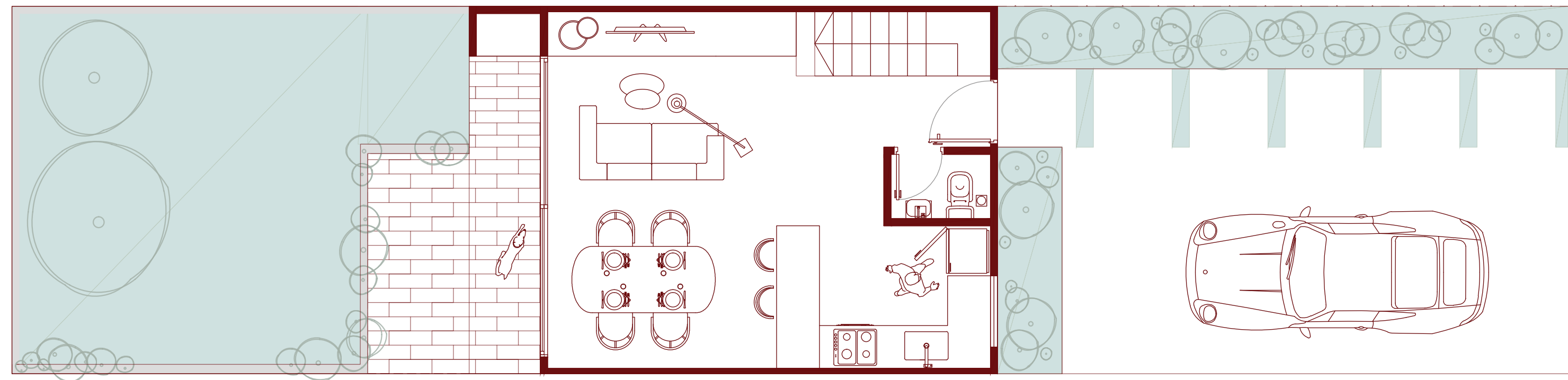
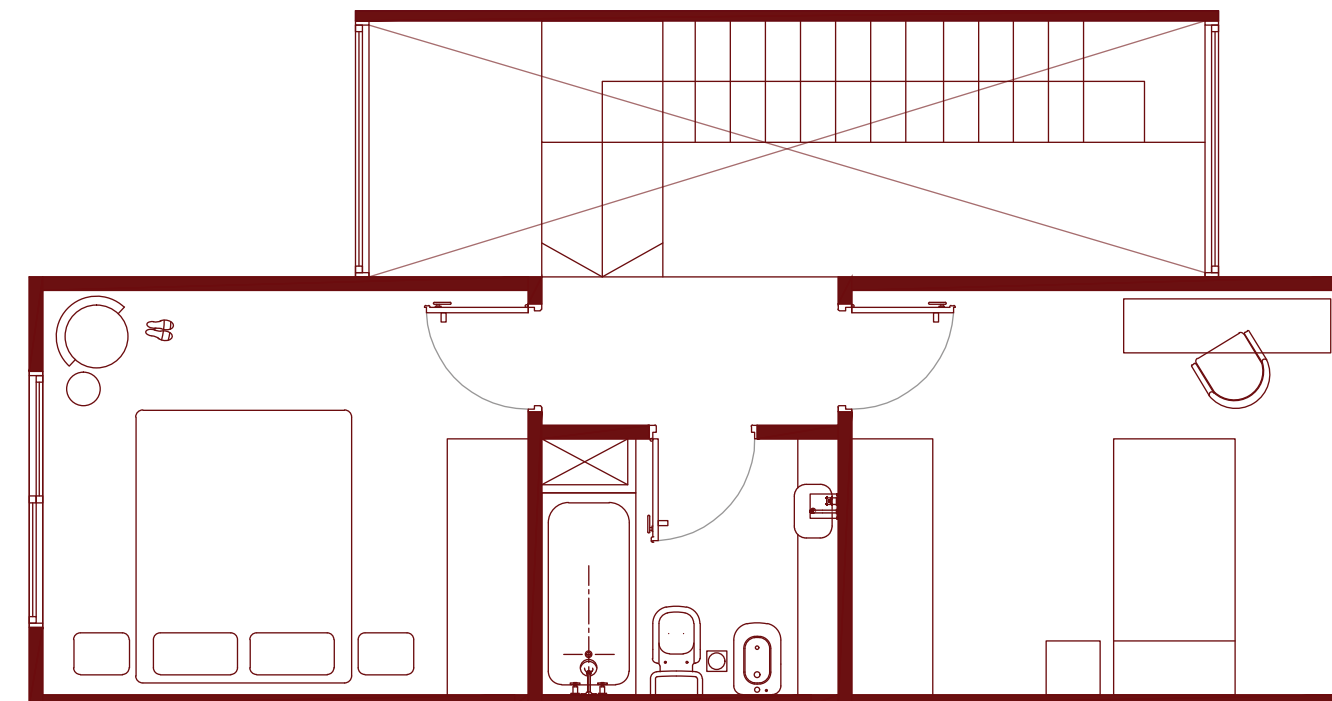
# TIPOLOGÍA

# 3 AMB

Sup. Cubierta: 64.07 m<sup>2</sup>

Sup. Semicubierta: 10.63m<sup>2</sup>

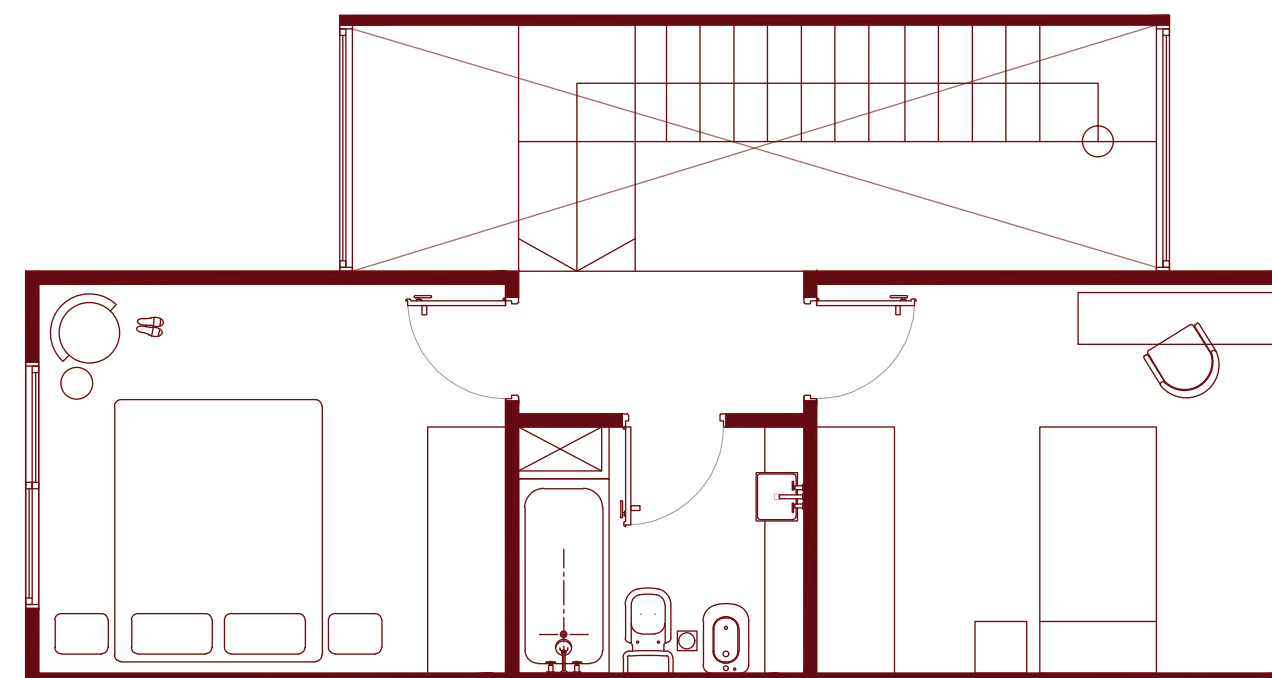
Sup. Construida : 74.70 m<sup>2</sup>



# PLANTAS

# TIPOLOGÍA

# 4 AMB



Sup. Cubierta: 80.09 m<sup>2</sup>  
Sup. Semicubierta: 10.63 m<sup>2</sup>  
Sup. Construida : 91.53 m<sup>2</sup>





# COMUNIDAD

Moradas cuenta con variadas propuestas para disfrutar al aire libre. Disfrutá la vida en comunidad a través del deporte, el contacto con la naturaleza y los planes familiares.

Los espacios verdes de Moradas son el escenario perfecto para crecer en familia; y sus circuito completo de postas, un punto de encuentro para momentos de entrenamiento.

# AIRE LIBRE

## DEPORTE



### Pista de running

Una pista 360 con acceso peatonal para salir a correr o caminar mientras disfrutás el paisaje natural del barrio.



### Postas Aeróbicas

Conecta con tu cuerpo y con otras personas entrenando bajo las estrellas.



### Cancha de basquet

Ir a picar un rato la pelota y practicar unos tiros al aro. Armar equipos con los vecinos del barrio, organizar partidos semanales y hasta un torneo.



### Cancha de fútbol tenis

El ganador queda en cancha. Encontrá tu dupla y vengan a convertirse en la pareja imbatible de Moradas.

## FAMILIA



### Plazas con juegos infantiles

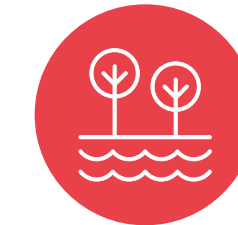
Un espacio para salir a pasear, donde tus hijos pueden jugar tranquilos y hacerse amigos mientras disfrutas un rato al aire libre.



### Cancha de ping pong

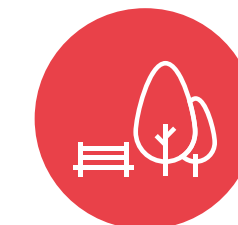
Singles o dobles, grandes contra chicos, mixtos o contra los vecinos, las actividades en las que participan todos los integrantes fortalecen los vínculos.

## NATURALEZA



### Lagunas

Relajate mirando el paisaje y escuchando el sonido del agua. Vení a ver el sol caer al atardecer.



### Parques

Juntate a tomar unos mates, a disfrutar un picnic o a hacer yoga. Trae a tu perro que también tenemos espacio para que ellos puedan jugar y divertirse.





MORADAS  
TIGRE NORTE

TU MORADA  
PARA VIVIR

PORTLAND